

LOKAL: 28

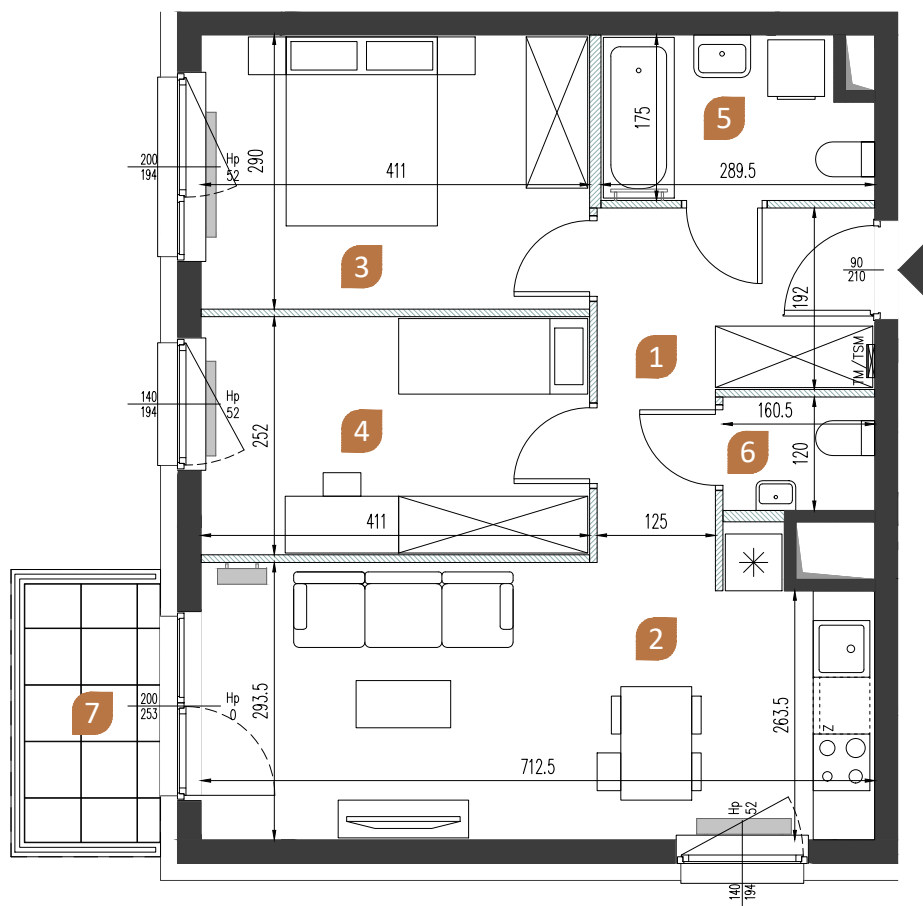
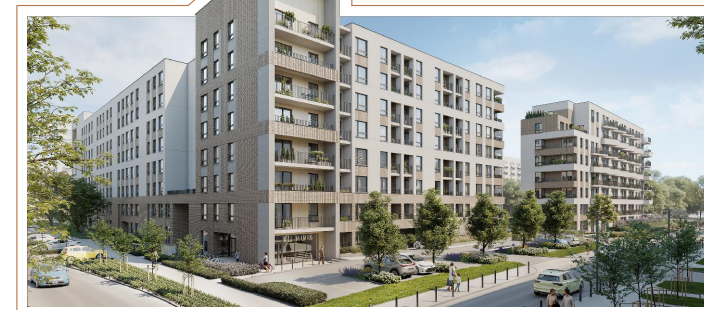
PIĘTRO: 3

KLATKA: A

METRAŻ: 56,65m²



NOWA MANGALIA ETAP II



● ściany nie nadające się do demontażu ▨ ściany działowe nadające się do demontażu

0 0,5m 1m

1	przedpokój	7.94 m ²
2	salon z aneksem	20.38 m ²
3	sypialnia	11.71 m ²
4	sypialnia	10.16 m ²
5	łazienka	4.62 m ²
6	wc	1.84 m ²

POWIERZCHNIA UŻYTKOWA 56.65 m²

7 balkon 4.23 m²



BIURO SPRZEDAŻY: róg ulic Sobieskiego i Mangalia, 02-758 Warszawa KONTAKT: sprzedaz@nowamangalia.pl; tel.: +48 515 030 901, +48 515 030 904

Powierzchnia użytkowa pomieszczeń podana jest zgodnie z rozporządzeniem Ministra Rozwoju w sprawie szczegółowego zakresu i formy projektu budowlanego z dnia 11 września 2020r. (Dz. U. z 2020 r. poz. 1609) oraz zgodnie z PN-ISO 9836:2015-12. Wymiary i powierzchnie lokali w dalszym etapie projektowania mogą ulec nieznacznym zmianom. Podane wymiary są wymiarami w świetle pionowych przegród (ścian) w stanie surowym. Urządzenia elektryczne, sanitarne (nie dotyczy grzejników) i drzwi wewnętrzne nie stanowią wyposażenia lokali, a ich rozmieszczenie jest przykładowe. Przedstawione plany mają charakter wyłącznie informacyjny i nie stanowią oferty w rozumieniu Kodeksu Cywilnego. Projekt chroniony prawem autorskim.

nowamangalia.pl ▶