



BUDYNEK MIESZKALNY WIELORODZINNY C3

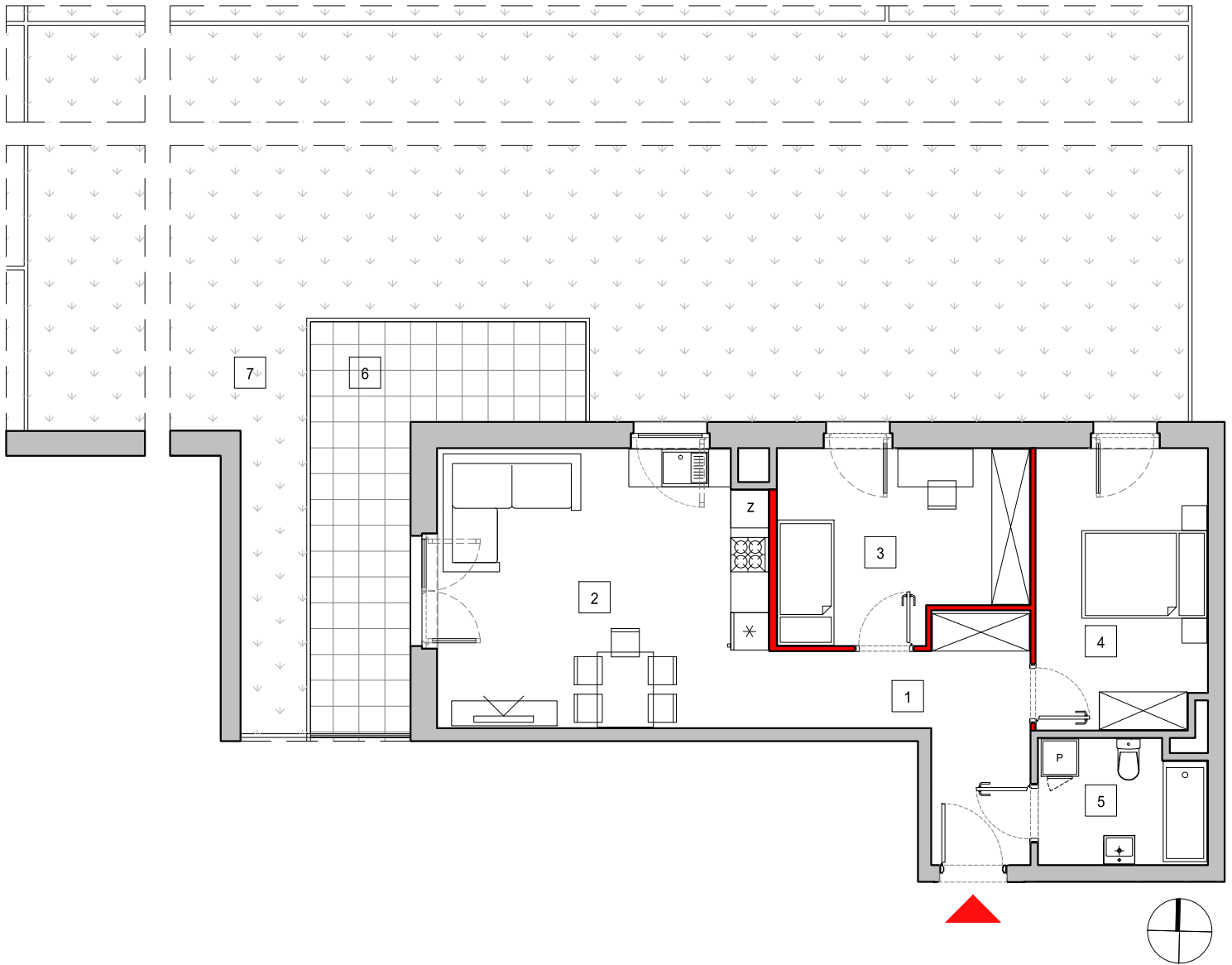
ul. Pienista / Maczka w Łodzi
dz.nr 43/10, 43/13
frag.dz.nr 43/1, 43/26, 43/29, 43/32, 43/35, 43/37, 43/39, 43/12, obręb P-34

www.nowemiastopolesie.pl

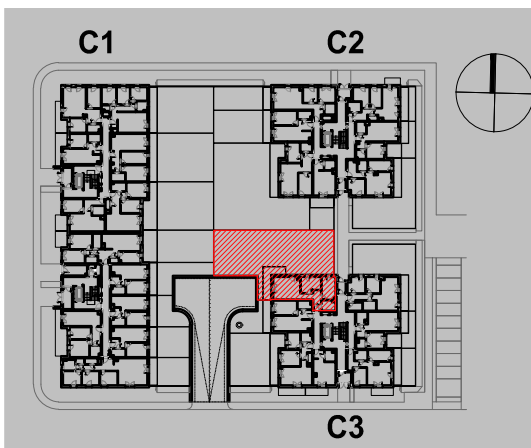
e-mail: bsmlodz@atal.pl
telefon: (+48) 42 632 23 43; (+48) 42 632 90 57
ATAL S.A. Biuro Sprzedaży Mieszkań, 91-002 Łódź, ul. Drewnowska 43a lok. LB1



Nowe Miasto
POLESIE



skala 1:100



ETAP IVB MIESZKANIE C3_0_7

PARTER

| nr | Opis pomieszczenia | Powierzchnia (m ²) |
|----|-----------------------------------|--------------------------------|
| 1 | Komunikacja | 9,43 m ² |
| 2 | Pokój dzienny z aneksem kuchennym | 23,04 m ² |
| 3 | Sypialnia 2 | 11,52 m ² |
| 4 | Sypialnia 1 | 12,01 m ² |
| 5 | Łazienka | 5,11 m ² |

powierzchnia ścian działowych
możliwych do demontażu/wyburzenia

MAKSYMALNA POWIERZCHNIA UŻYTKOWA 62,50 m²

| | | |
|---|-------|-----------------------|
| 6 | Taras | 15,01 m ² |
| 7 | Ogród | 210,25 m ² |

1. Wymiary pomieszczeń, lokalizację przyborów sanitarnych i inne podano na podstawie projektu budowlanego. W toku budowy mogą wystąpić różnice w stosunku do stanu wynikającego z projektu, wynikające ze specyfiki prac budowlanych.

2. Powierzchnia jest obliczona w świetle pionowych przegród w stanie wykończonym, przy uwzględnieniu tynków i okładzin o grubości 1,5cm, na poziomie podłogi bez uwzględnienia listew przypodłogowych, progów itp. Wymiary są podane w stanie bez wykończenia.

3. Powierzchnia użytkowa lokali oraz pomieszczeń określona jest na podstawie rozporządzenia Ministra Transportu, Budownictwa i Gospodarki Morskiej z dnia 25.04.2012 r. w sprawie szczegółowego zakresu i formy projektu budowlanego oraz przy uwzględnieniu treści Polskiej Normy PN-ISO 9836:1997. Powierzchnia użytkowa uwzględnia powierzchnię zajmowaną przez elementy nadające się do demontażu i rozbiórki (rury, kanały i ściany działowe), nie uwzględnia natomiast powierzchni otworów na drzwi i okna oraz nisze w elementach zamykających.