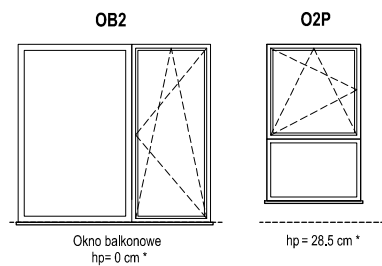


ZADANIE III  
MIESZKANIE H.1.3.2  
POWIERZCHNIA 48.58 m<sup>2</sup>  
POZIOM 2 PIĘTRO

SCHEMAT OKIEN W WIDOKU OD ZEWNĄTRZ

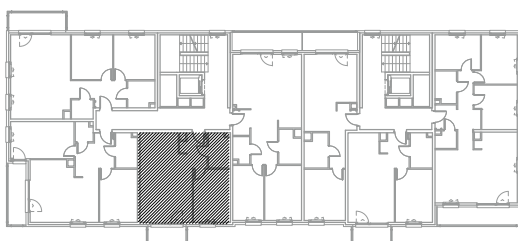


\* hp - wysokość parapetu mierzona od niewykończonego poziomu podłogi

UWAGI:

1. Powierzchnie mieszkań liczone wg. normy PN-ISO - 9836 : 1997 (tolerancja ±5cm)

RZUT BUDYNKU H



RZUT OSIEDLA

