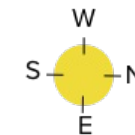


Mieszkanie

NR B3



Metraż

50.34 m²

Ilość pokoi

2

Ekspozycja

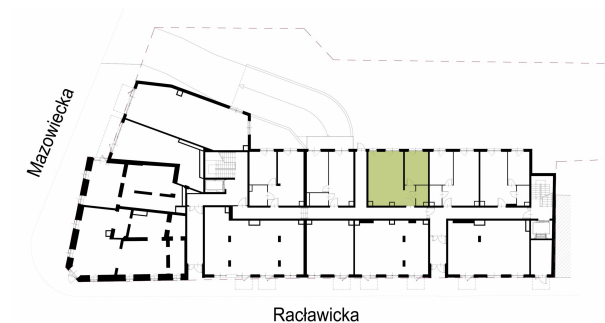
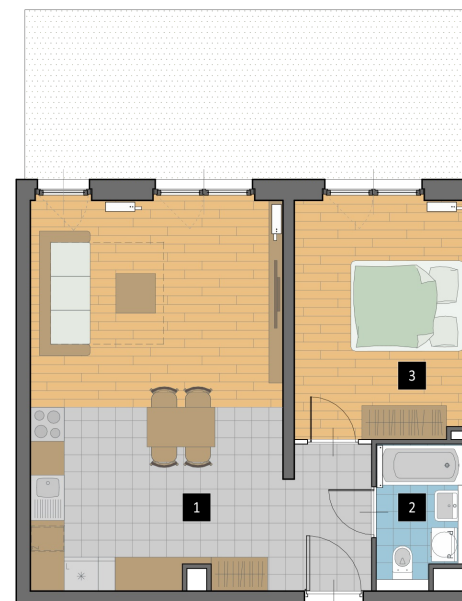
W

Pokój z aneksem kuchennym **34.18 m²**

Łazienka **3.61 m²**

Sypialnia **12.4 m²**

Ogród **23.5 m²**



Powierzchnia całkowita obliczana wg. normy PN-ISO 9836 z 1997 z uwzględnieniem powierzchni pod ścianami działowymi

Biuro sprzedaży

ul. Mazowiecka 115, Kraków
www.mazowiecka115.pl

Kontakt

Klaudia tel. [730 637 064](tel:730637064)
Wojciech tel. [668 492 948](tel:668492948)



MAZOWIECKA