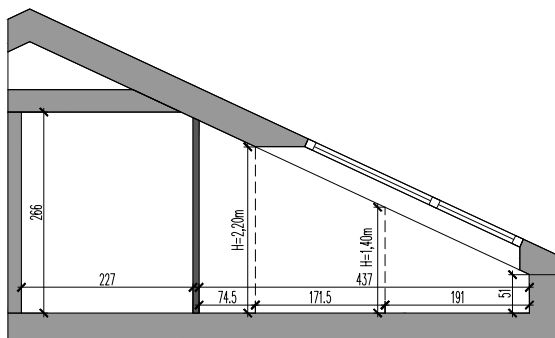


PRZEKRÓJ A-A



Powierzchnia użytkowa pomieszczeń obliczona jest wg normy PN-ISO 9836:2022-07 dla wymiarów budynku w stanie wykończonym, na poziomie podłogi, nie wliczając powierzchni pod ściankami działowymi, nie licząc listew przyodpodogowych, progów itp. Powierzchnie pomieszczeń zostaną ponownie określone w dokumentacji powykonawczej na podstawie geodezyjnych pomiarów powykonawczych i w związku z tym mogą ulec nieznacznej zmianie. Wymiary pomieszczeń, lokalizacje przyborów sanitarnych, podłączeń pod urządzenia sanitarne, pionów instalacyjne itp. podane zgodnie z projektem budowlanym. Mogą wystąpić niewielkie różnice wymiarów i usytuowania elementów powstałe w trakcie realizacji prac budowlanych. Przedstawione elementy wyposażenia i umeblowania mają jedynie charakter poglądowy, stanowią propozycję aranżacji i nie są objęte ofertą sprzedaży lokalu mieszkalnego/usługowego. Pomiarów pod projekt aranżacji, zakup mebli, urządzeń i wyposażenia należy dokonać z natury, po odbiorze lokalu. Niedopuszczalna jest ingerencja w elementy nośne budynku, elewację budynku oraz ściany międzylokalowe.

ŚCIANY NADAJĄCE SIĘ DO DEMONTAŻU

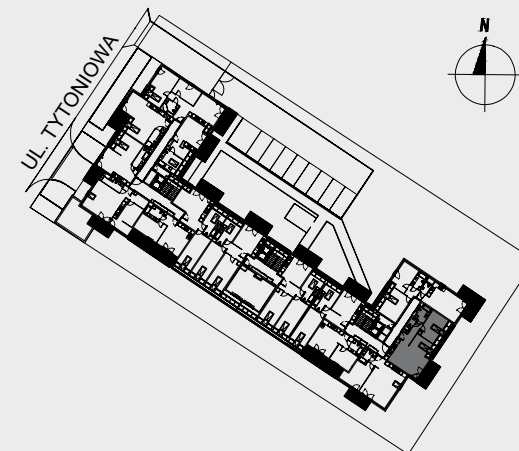
  
**VISTA  
WAWER**

**M413**

nr mieszkania

nr klatki schodowej	K3
piętro	4
liczba pokoi	2
powierzchnia	53,49 m <sup>2</sup>

1. hall	7,57 m <sup>2</sup>
2. salon z aneksem	31,32 m <sup>2</sup>
3. sypialnia	7,21 m <sup>2</sup>
4. łazienka	5,58 m <sup>2</sup>
5. w.c.	1,81 m <sup>2</sup>
6. balkon	8,05 m <sup>2</sup>



vistawawer.pl

Ten rysunek objęty jest prawami autorskimi i nie może być używany bądź reprodukowany w części ani w całości, ani wykorzystany do prac budowlanych, bez pisemnej zgody właściciela. | Wersja z dnia 22.05.2024



GH Development 6 Sp. z o.o.

Aleje Jerozolimskie 44, 00-024 Warszawa

www.ghdevelopment.pl