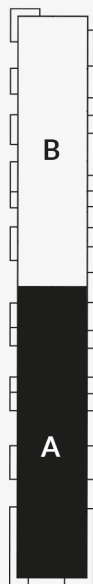


POWIERZCHNIA

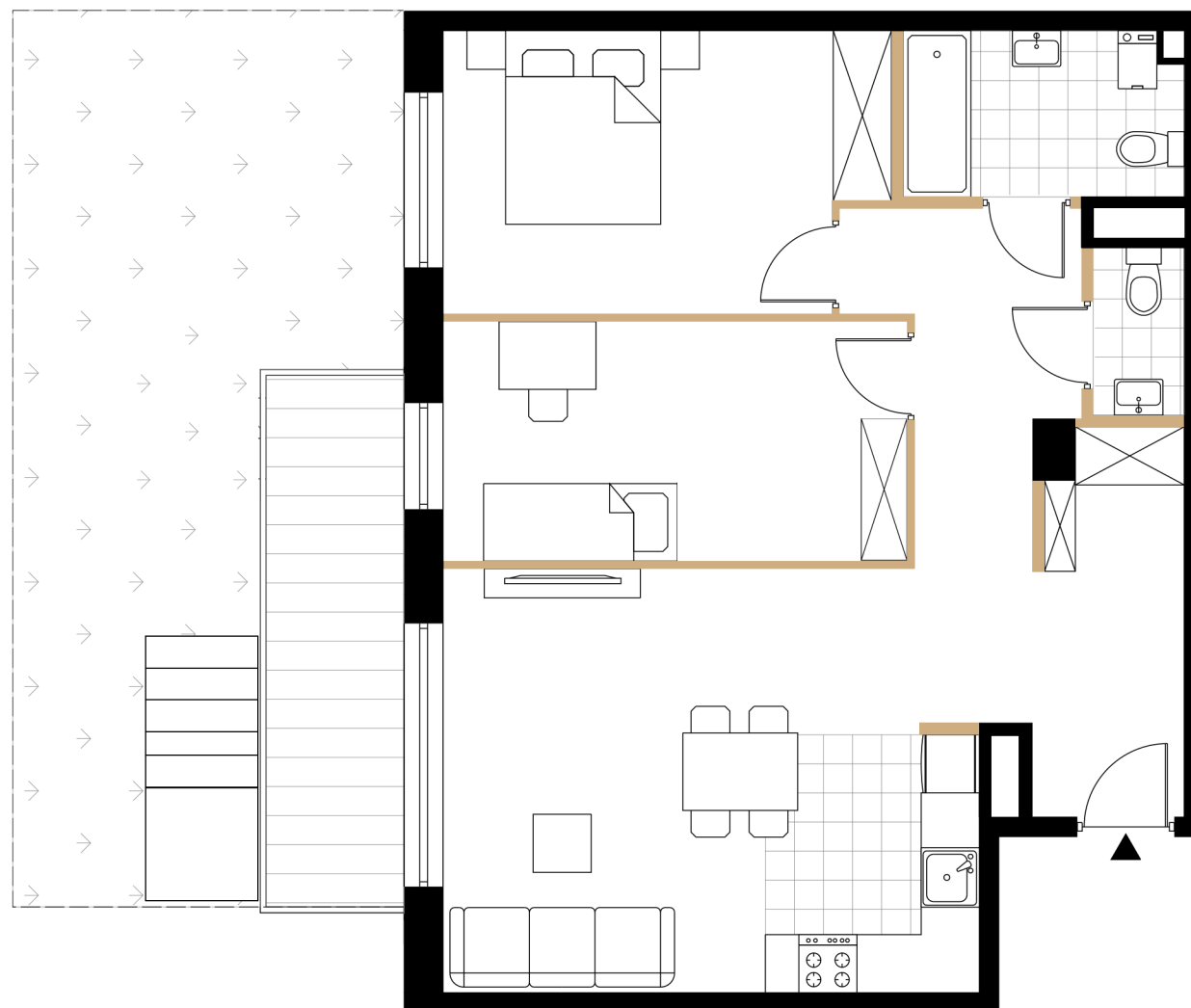
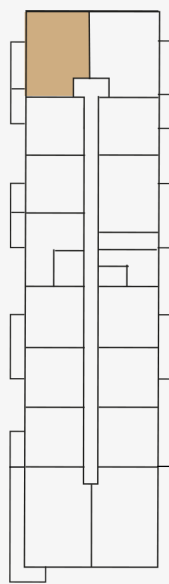
69,39 m²

1	Salon z aneksem	22,68 m ²
2	Sypialnia	12,47 m ²
3	Sypialnia	11,30 m ²
4	Łazienka	4,77 m ²
5	WC	1,53 m ²
6	Hol	13,99 m ²
	Powierzchnia pod ścianami działowymi możliwymi do demontażu	2,65 m ²
	Ogródek	Tak

Mapa osiedla



Rzut kondygnacji



Powierzchnia użytkowa lokalu określona została na podstawie Polskiej Normy PN-ISO 9836:1997. Powierzchnia użytkowa uwzględnia powierzchnię elementów nadających się do demontażu. Powierzchnia lokalu może ulec zmianie w granicach +/- 2%. Na wszelkie zmiany należy uzyskać zgodę projektanta. Nie dopuszcza się zmian elewacji budynku. Nie dopuszcza się wkuwania podejść instalacyjnych w ściany międzylokalowe. Niniejsza karta lokalu ma charakter poglądowy i nie stanowi oferty w rozumieniu ustawy z dnia 23 kwietnia 1964 r. KC.