

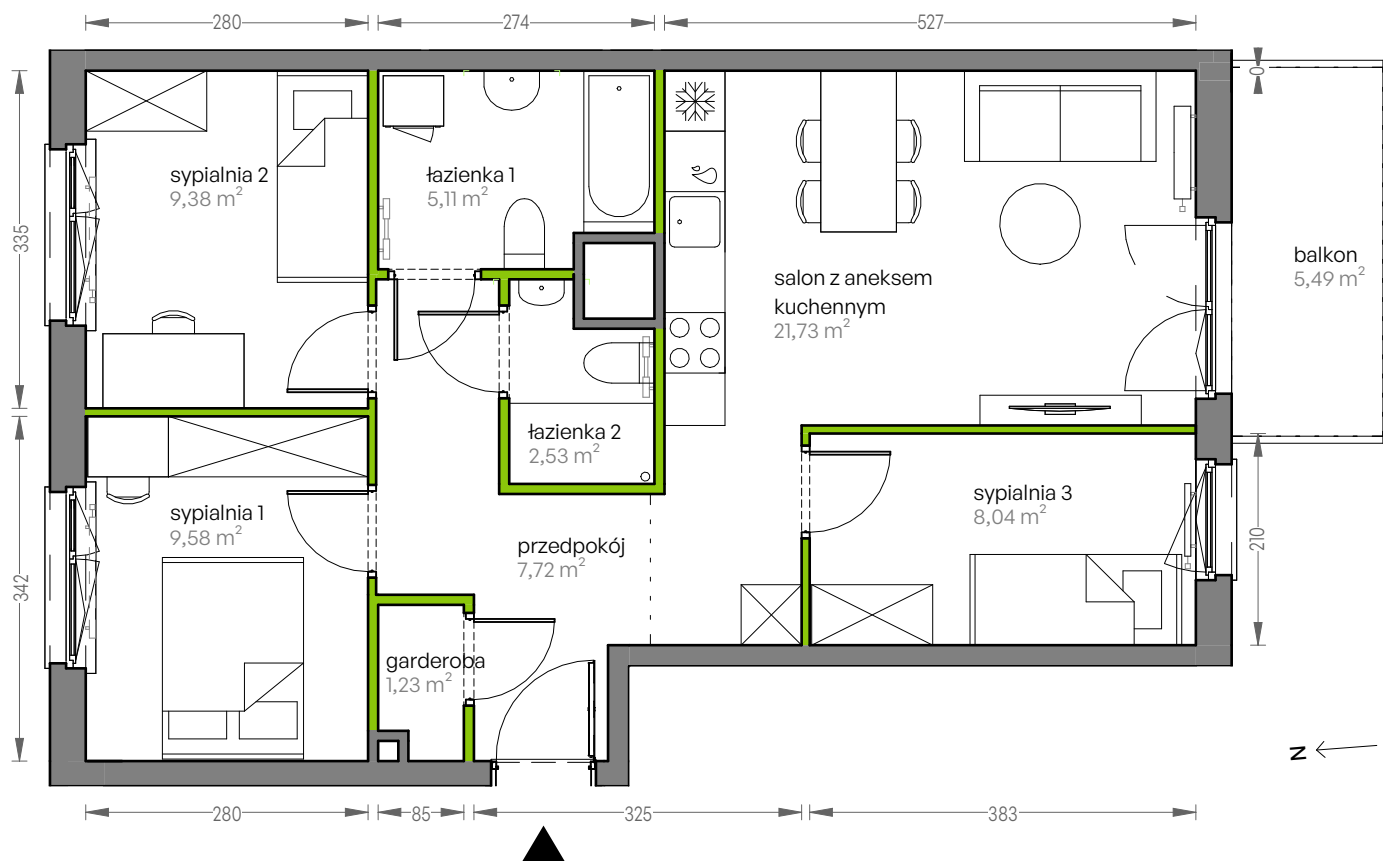
# CITY VIBE.

nr G.055



Powierzchnia **65,60 m<sup>2</sup>**

**Piętro 2**



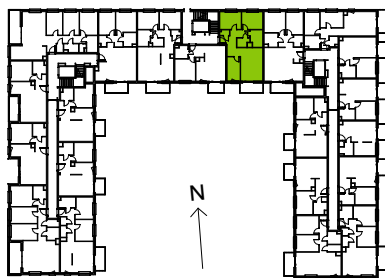
Aranżacja mieszkania jest przykładowa

## Powierzchnia użytkowa

salon z aneksem kuchennym	21,73 m <sup>2</sup>
garderoba	1,23 m <sup>2</sup>
sypialnia 1	9,58 m <sup>2</sup>
sypialnia 2	9,38 m <sup>2</sup>
łazienka 1	5,11 m <sup>2</sup>
łazienka 2	2,53 m <sup>2</sup>
przedpokój	7,72 m <sup>2</sup>
sypialnia 3	8,04 m <sup>2</sup>
<b>Razem</b>	<b>65,60 m<sup>2</sup></b>
+ balkon	5,49 m <sup>2</sup>

U nas nigdy nie płacisz za powierzchnię pod ścianami działowymi

## Rzut kondygnacji Piętro 2



## Plan osiedla Budynek G

