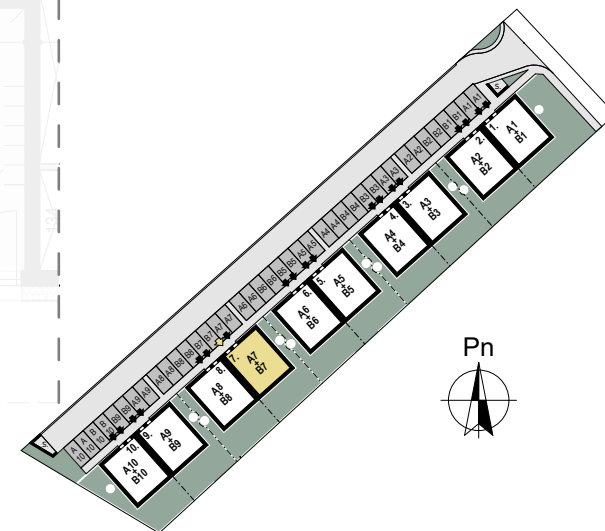


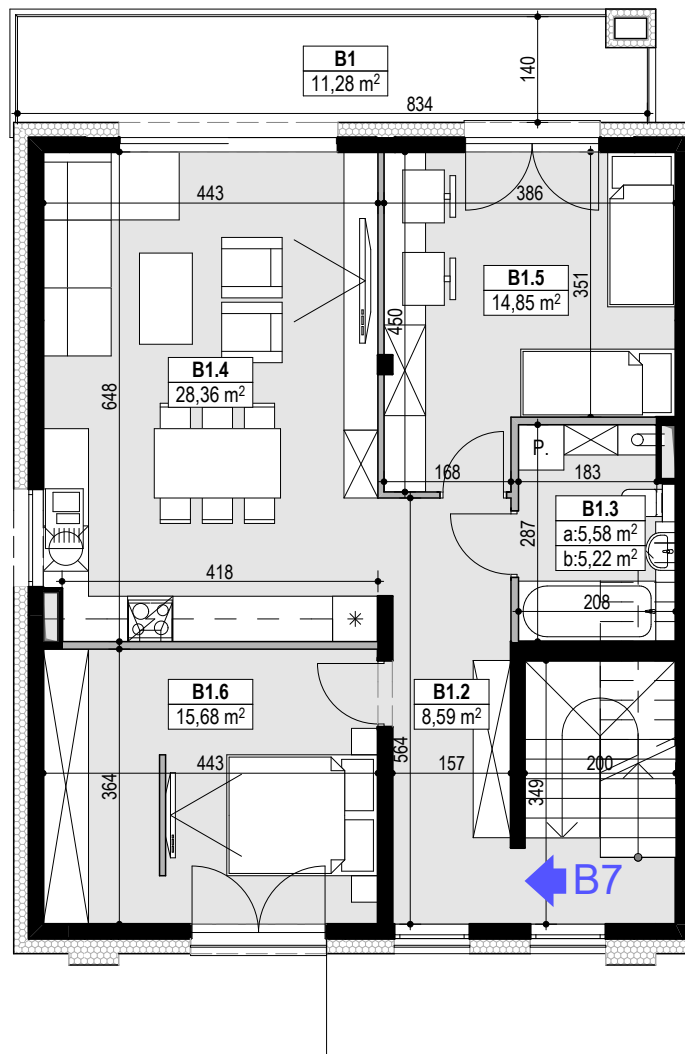
KONDYGNACJA: PARTER (KLATKA SCHODOWA)
LICZBA POKOI: 4. (0. NA PARTERZE)
POWIERZCHNIA UŻYTKOWA: 100,70 m²

ZESTAWIENIE POWIERZCHNI UŻYTKOWEJ MIESZKANIA B7			
Nr	Nazwa	Pow.(a)	Pow.(b)
B1.1	Klatka schodowa	6,55	6,55
B1.2	Korytarz	8,59	8,59
B1.3	Łazienka	5,58	5,22
B1.4	Pokój z aneksem kuchennym	28,36	28,36
B1.5	Pokój	14,85	14,85
B1.6	Pokój	15,68	15,68
B1.7	Korytarz	13,01	7,45
B1.8	Pokój	20,98	7,96
B1.9	Garderoba	4,44	2,95
B1.10	Łazienka	4,67	3,09
		122,71	100,70
		m²	m²

(a) - powierzchnia liczona po obrysie podłogi
 (b) - powierzchnia liczona z uwzględnieniem skosów dachu i schodów na poddasze

ŚCIANY DZIAŁOWE, KTÓRE MOGĄ ZOSTAĆ USUNIĘTE





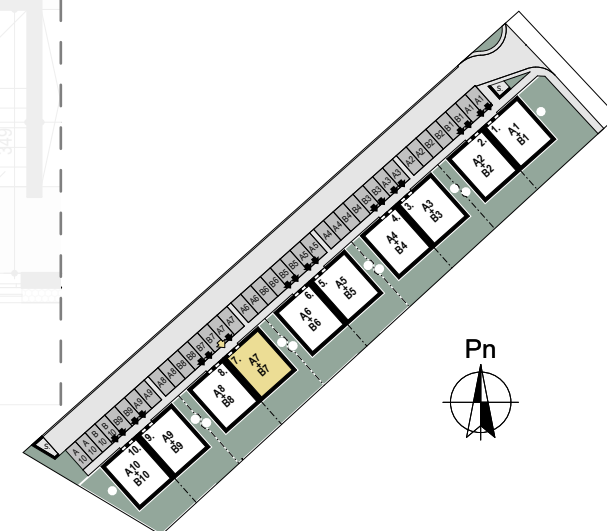
KONDYGNACJA: 1. PIĘTRO
LICZBA POKOI: 4. (3. NA PIĘTRZE)
POWIERZCHNIA UŻYTKOWA: 100,70 m²
POWIERZCHNIA BALKONU B1: 11,28 m²

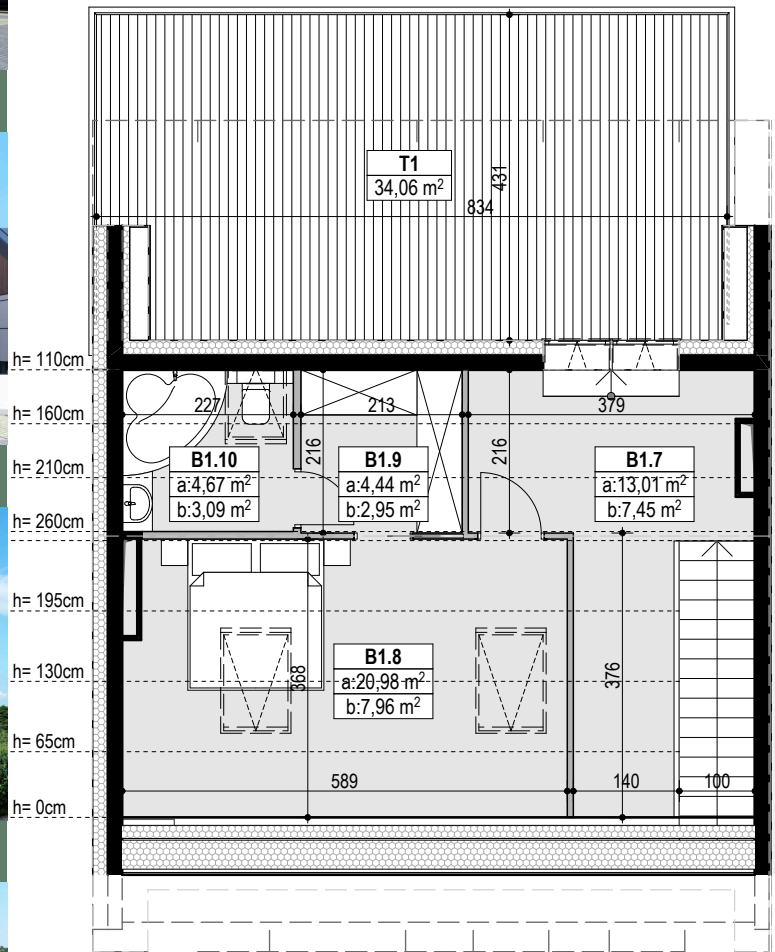
ZESTAWIENIE POWIERZCHNI UŻYTKOWEJ MIESZKANIA B7

Nr	Nazwa	Pow.(a)	Pow.(b)
B1.1	Klatka schodowa	6,55	6,55
B1.2	Korytarz	8,59	8,59
B1.3	Łazienka	5,58	5,22
B1.4	Pokój z aneksem kuchennym	28,36	28,36
B1.5	Pokój	14,85	14,85
B1.6	Pokój	15,68	15,68
B1.7	Korytarz	13,01	7,45
B1.8	Pokój	20,98	7,96
B1.9	Garderoba	4,44	2,95
B1.10	Łazienka	4,67	3,09
		122,71	100,70
		m²	m²

(a) - powierzchnia liczona po obrysie podłogi
 (b) - powierzchnia liczona z uwzględnieniem skosów dachu i schodów na poddasze

— ŚCIANY DZIAŁOWE, KTÓRE MOGĄ ZOSTAĆ USUNIĘTE





h= 110cm
h= 160cm
h= 210cm
h= 260cm
h= 195cm
h= 130cm
h= 65cm
h= 0cm



KONDYGNACJA: Poddasze
LICZBA POKOI: 4. (1. NA PODDASZU)
POWIERZCHNIA UŻYTKOWA: 100,70 m²
POWIERZCHNIA TARASU T1: 34,06 m²

ZESTAWIENIE POWIERZCHNI UŻYTKOWEJ MIESZKANIA B7

Nr	Nazwa	Pow.(a)	Pow.(b)
B1.1	Klatka schodowa	6,55	6,55
B1.2	Korytarz	8,59	8,59
B1.3	Łazienka	5,58	5,22
B1.4	Pokój z aneksem kuchennym	28,36	28,36
B1.5	Pokój	14,85	14,85
B1.6	Pokój	15,68	15,68
B1.7	Korytarz	13,01	7,45
B1.8	Pokój	20,98	7,96
B1.9	Garderoba	4,44	2,95
B1.10	Łazienka	4,67	3,09
		122,71	100,70
		m2	m2

(a) - powierzchnia liczona po obrysie podłogi
(b) - powierzchnia liczona z uwzględnieniem skosów dachu i schodów na poddasze

— ŚCIANY DZIAŁOWE, KTÓRE MOGĄ ZOSTAĆ USUNIĘTE

