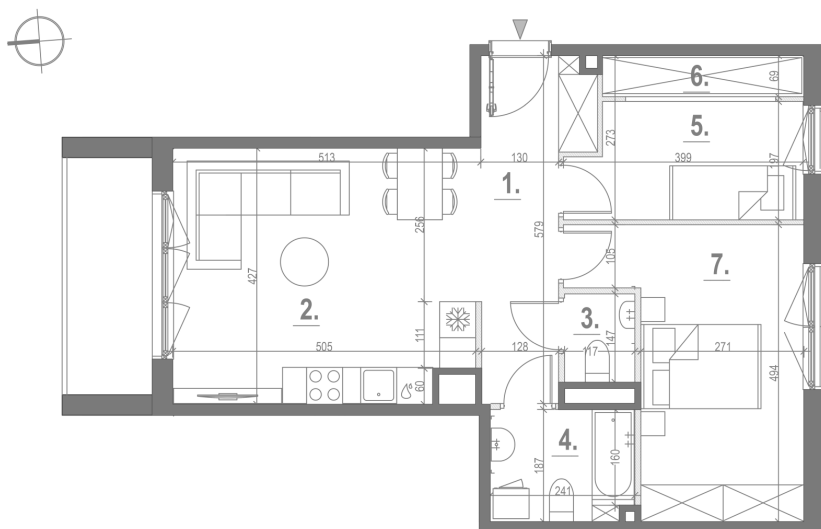




Wiślane Klimaty

Biuro sprzedaży mieszkań: ul. Twardowskiego 65, Kraków | tel: 12 300 40 00

start.com.pl



Dane podstawowe

Nazwa inwestycji:	Wiślane Klimaty
Lokalizacja:	ul. Myśliwska 68c
Mieszkanie nr:	42
Piętro:	2
Termin realizacji:	2025-10-30

Dane mieszkania

1. przedpokój	8,33 m ²
2. salon z aneksem kuchennym	21,14 m ²
3. WC	1,72 m ²
4. łazienka	4,38 m ²
5. pokój	7,26 m ²
6. garderoba	2,24 m ²
7. sypialnia	14,66 m ²

Powierzchnia użytkowa: **59,73m²**

Loggia: 5,72 m²

Uwaga! Sprzedaż mieszkań wyłącznie z miejscem parkingowym/postojowym.

Uwaga!

1. Podane wymiary należy traktować orientacyjnie.
2. Powierzchnia jest obliczona w świetle pionowych przegród w stanie wykończonym, przy uwzględnieniu tynków i okładzin o grubości 1cm, na poziomie podłogi bez uwzględnienia listew przypodłogowych, progów itp. Wymiary podane są w stanie bez wykończenia.



Zeskanuj kod i dowiedz się więcej.

