

Mieszkanie G.6.47



BULVAR

APARTMENTS

KOMPLEKS BUDYNKÓW APARTAMENTOWYCH

BUDYNEK G PIĘTRO V

Powierzchnia wewnętrzna **78,82 m²**

Powierzchnia pomieszczeń **76,58 m²**

1	Przedpokój	11,42 m ²
2	Pokój dzienny z aneksem kuchennym	32,44 m ²
3	Pokój 1	14,08 m ²
4	Pokój 2	10,47 m ²
5	Łazienka	5,18 m ²
6	Łazienka	2,99 m ²

Powierzchnia pod ściankami z możliwością wyburzenia 2,24 m²

Loggia 19,41 m²

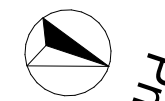
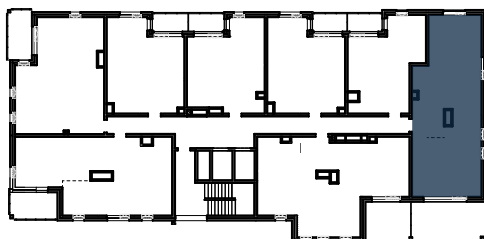
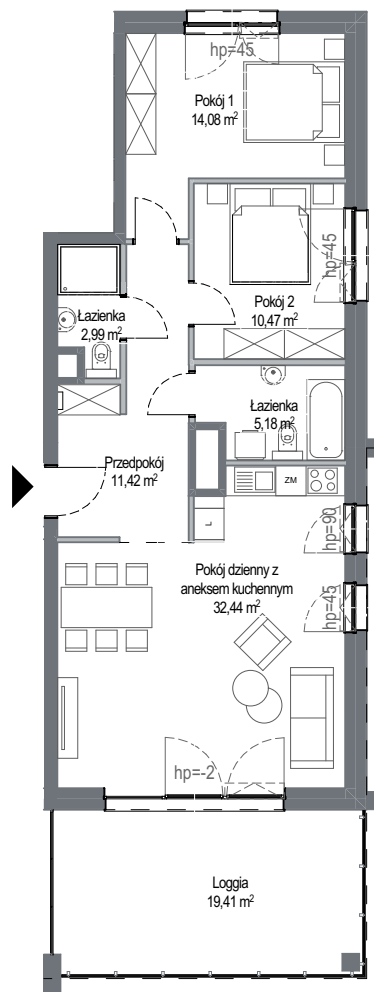
— Ściana z możliwością rozbiórki
— Ściana bez możliwości rozbiórki

INWESTOR - KONSORCJUM FIRM:

GÓRSKI

RWS
INWESTYCYJNY GRUPO

INTUO
GRUPA DEWELOPERSKA



SKALA 1:150



Wyposażenie i standard wykończenia określa załącznik nr 2 do umowy. Kształt i wielkość balkonów (tarasów i loggi) oraz pionów went. może ulec zmianie. Niniejsza karta mieszkaniowa jest jedynie informacją handlową i nie stanowi oferty w rozumieniu art. 66 ust 1 Kodeksu Cywilnego.