

# wełnowe apartamenty

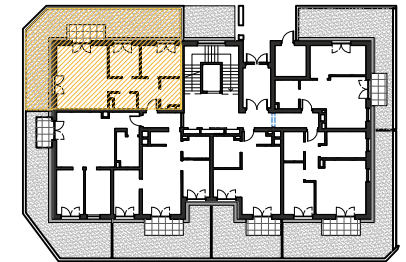
mieszkanie  
B6

powierzchnia  
65,32m<sup>2</sup>

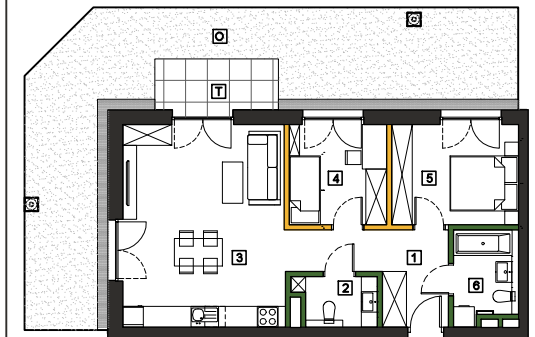
kondygnacja  
parter



Schemat kondygnacji parteru



Rzut w skali 1:220



| Parter                                     |                       | Mieszkanie B6        |
|--|-----------------------|----------------------|
| 1.   | Przedpokój            | 8,87 m <sup>2</sup>  |
| 2.   | Toaleta               | 3,26 m <sup>2</sup>  |
| 3.   | Salon z aneksem kuch. | 27,74 m <sup>2</sup> |
| 4.   | Pokój                 | 8,22 m <sup>2</sup>  |
| 5.   | Sypialnia             | 10,75 m <sup>2</sup> |
| 6.   | Łazienka              | 4,89 m <sup>2</sup>  |
| Suma powierzchni aranżacji                 |                       | 63,73 m <sup>2</sup> |
| T  | Taras                 | 5,33 m <sup>2</sup>  |
| O  | Ogródek               | 51,04 m <sup>2</sup> |
| Powierzchnia ścian działawych do demontażu |                       | 1,59 m <sup>2</sup>  |
| Maksymalna powierzchnia użytkowa           |                       | 65,32 m <sup>2</sup> |

1. Przedpokój 8,87 m<sup>2</sup>

2. Toaleta 3,26 m<sup>2</sup>

3. Salon z aneksem kuch. 27,74 m<sup>2</sup>

6. Łazienka 4,89 m<sup>2</sup>

Taras 5,33 m<sup>2</sup>

5. Sypialnia 10,75 m<sup>2</sup>

4. Pokój 8,22 m<sup>2</sup>

Ogródek 51,04 m<sup>2</sup>



Antrans Invest Sp. z o.o.  
32 - 300 Olkusz,  
ul. Wspólna 1C  
www.antransinvest.pl

1. Wymiary balkonów, lokalizację przyborów sanitarnych i inne podano na podstawie projektu budowlanego. W toku budowy mogą wystąpić różnice w stosunku do stanu wynikającego z projektu, wynikające ze specyfikacji prac budowlanych.  
2. Przedstawiona aranżacja lokalu jest przykładowa, rysunki w tym zakresie mają charakter poglądowy oraz informacyjny i nie stanowią oferty w rozumieniu Kodeksu Cywilnego.  
3. Powierzchnia użytkowa lokali oraz pomieszczeń określana jest na podstawie rozporządzenia Ministra Transportu, Budownictwa i Gospodarki Morskiej z dnia 25.04.2012r. w sprawie szczegółowego zakresu i formy projektu budowlanego oraz przy uwzględnieniu treści Polskiej Normy PN-ISO 9836.  
Powierzchnia użytkowa uwzględnia powierzchnię elementów nadających się do demontażu i rozbiórki (rury, kanały, ścianki działowe), nie uwzględnia powierzchni otworów drzwi i okien oraz elementów zamykających.