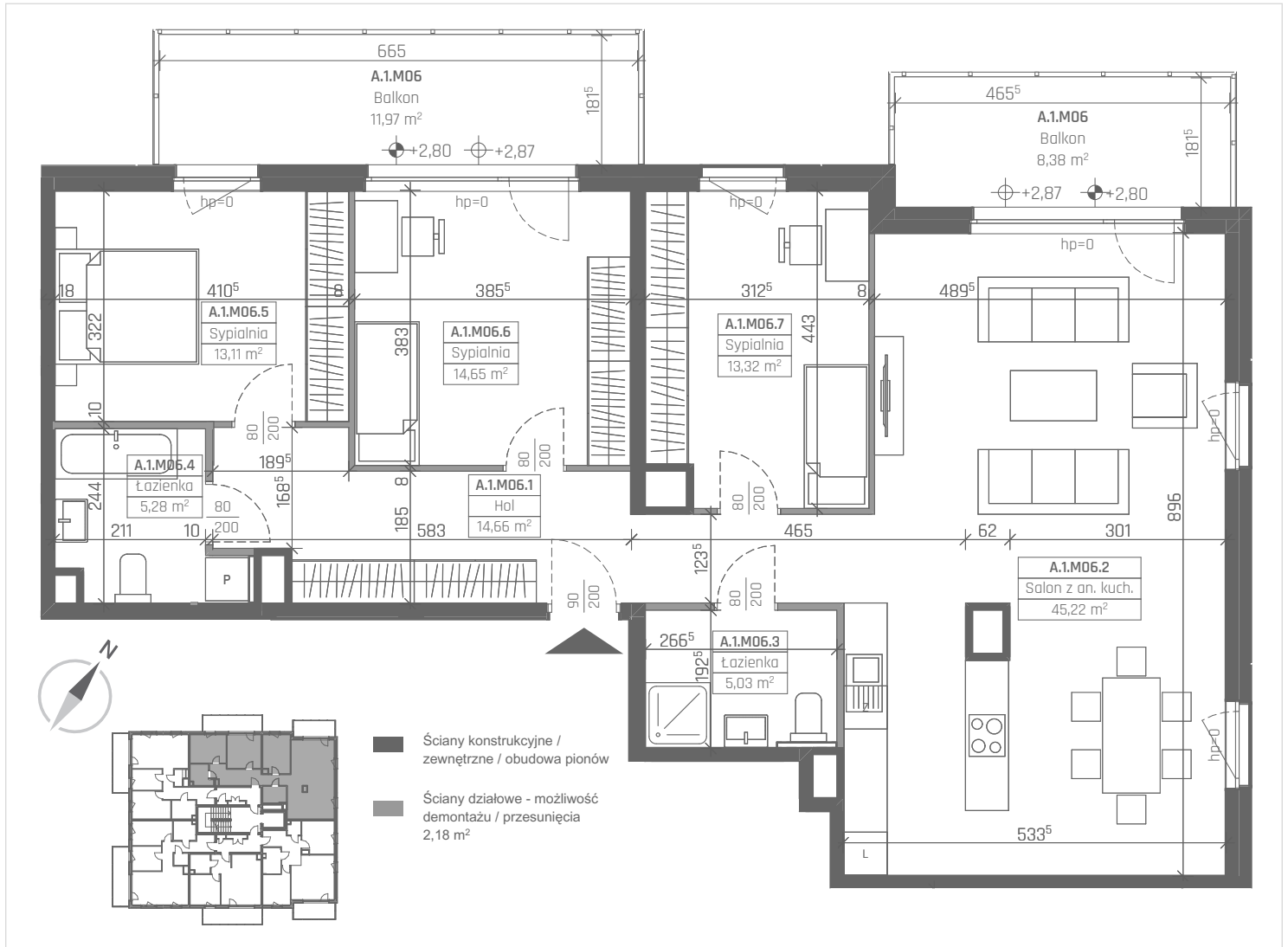


GDAŃSK, UL. BELGRADZKA | BUDYNEK A
LOKAL MIESZKALNY NR 6
PU = 113,45 m²



BUDYNEK A PIĘTRO +1	
Hol	14,66 m ²
Salon z an. kuch.	45,22 m ²
Łazienka	5,03 m ²
Łazienka	5,28 m ²
Sypialnia	13,11 m ²
Sypialnia	14,65 m ²
Sypialnia	13,32 m ²
Balkon	8,38 m ²
Balkon	11,97 m ²

PU = 113,45 m²

