

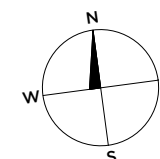
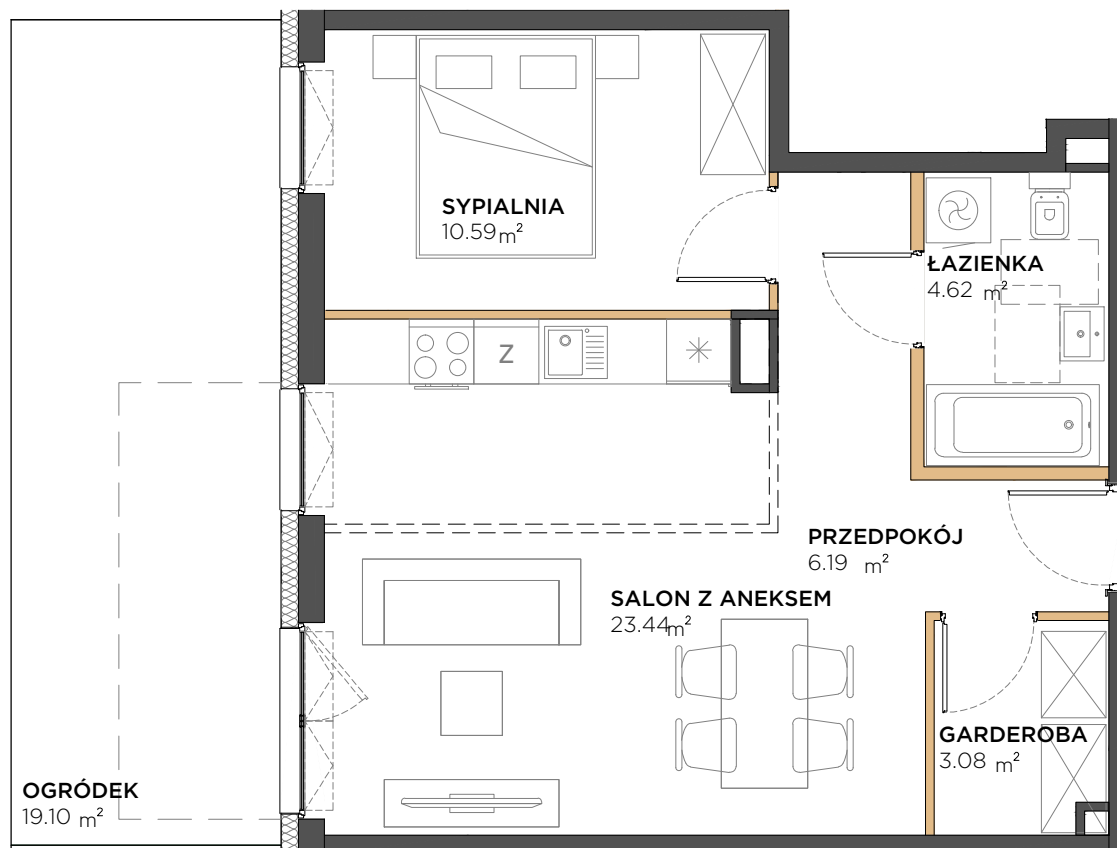


**TRIO**  
PARK

**MARVIPOL**  
development

BUDYNEK	B
PIĘTRO	00
KLATKA	03
NUMER LOKALU	070

SALON Z ANEKSEM	23.44	m <sup>2</sup>
SYPIALNIA	10.59	m <sup>2</sup>
ŁAZIENKA	4.62	m <sup>2</sup>
PRZEDPOKÓJ	6.19	m <sup>2</sup>
GARDEROBA	3.08	m <sup>2</sup>
POW. POD ŚCIANKAMI DZIAŁOWYMI	1.23	m <sup>2</sup>
<b>POWIERZCHNIA UŻYTKOWA</b>	<b>49.15</b>	<b>m<sup>2</sup></b>

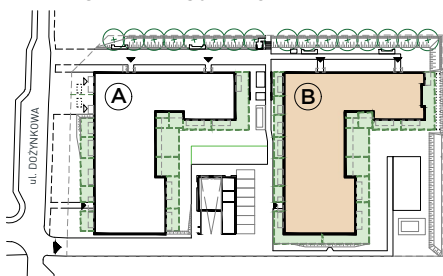


przedstawiona na rzucie aranżacja ma charakter poglądowy

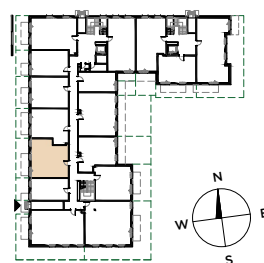
OGRÓDEK	19.10	m <sup>2</sup>
---------	-------	----------------

wysokość pomieszczeń= 274 cm

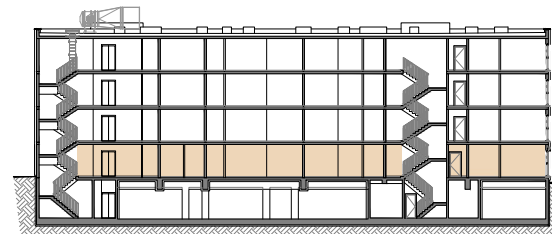
LOKALIZACJA: BUDYNEK



LOKALIZACJA: RZUT



LOKALIZACJA: PARTER



Powierzchnia użytkowa Lokalu została określona w oparciu o Rozporządzenie MTBiGM z dnia 25 kwietnia 2012 roku w sprawie szczegółowego zakresu i formy projektu budowlanego (Dz. U. 2012r. z uwzględnieniem Normy PN-ISO 9836:1997 (przy założeniach: 1/ powierzchnia użytkowa lokalu jest obliczana w metrach kwadratowych z dokładnością do 0,01 m<sup>2</sup>; 2/ powierzchnia użytkowa lokalu jest obliczana dla wymiarów lokalu w stanie wykończonym (po tynkach), na poziomie podłogi, nie licząc listew przyściennych, progów, itp.; 3/ do powierzchni użytkowej lokalu nie wlicza się powierzchni otworów na drzwi i okna; 4/ do powierzchni użytkowej lokalu wlicza się powierzchnię pod ściankami działowymi).

AKTUALIZACJA: 27.01.2022