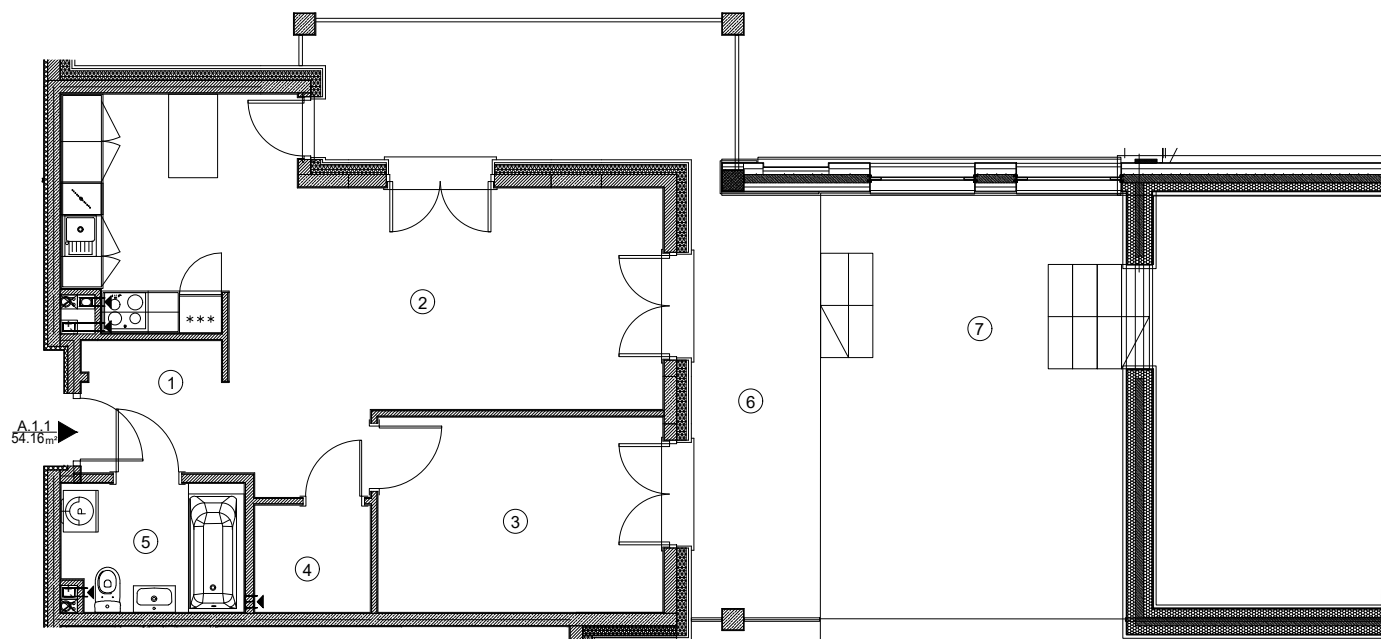


# GEODEZYJNA INWENTARYZACJA POWIERZCHNI UŻYTKOWEJ LOKALU MIESZKALNEGO

Załącznik nr 1

- Lokal mieszkalny numer 1 (nr budowlany A.1.1)
- Powierzchnia użytkowa lokalu mieszkalnego = 54,16 m<sup>2</sup>
- Przynależna komórka nr A.1.07 o pow. 2,78 m<sup>2</sup>
- Z lokalem związany jest udział 5694/448480



Inwestycja:

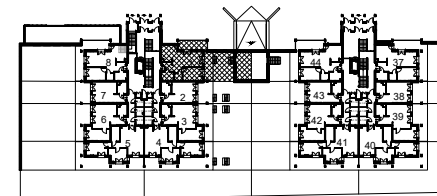
Zespół budynków mieszkalnych wielorodzinnych  
"Villa Romanów"  
Budynek 101 A i B  
ul. Romanowska 55K,55KA  
91-174 Łódź

Inwestor:

Apartamenty A-Z sp. z o.o.  
ul. Płowiecka 109 B  
04-501 Warszawa

Lokalizacja:

ul. Romanowska  
101A/55K 101B/55KA



Budynek	Kondygnacja	Piętro	Nr lokalu
101A/55K	+1	Parter	1
Nr	Nazwa	Powierzchnia [m <sup>2</sup> ]	
1	Przedpokój	3,83	
2	Salon z aneksem	31,48	
3	Pokój	11,43	
4	Wnęka szafowa	2,57	
5	Łazienka	4,85	
<b>Powierzchnia użytkowa</b>		<b>54,16</b>	
6	Taras	24,92	
7	Ogródek	49,22	

Rysunek bez skali

Pomiar wykonano zgodnie z normą PN ISO 9836:2015-12.

**GEODETA**  
mgr inż. KRYSZYNA SKROBISZ  
nr upr. 9238  
tel. 601 290 745

ASKRO Sebastian Skrobisz  
Kompleksowe Usługi Geodezyjne  
02-401 Warszawa, ul. Świerszcza 72  
data pomiaru: wrzesień 2023