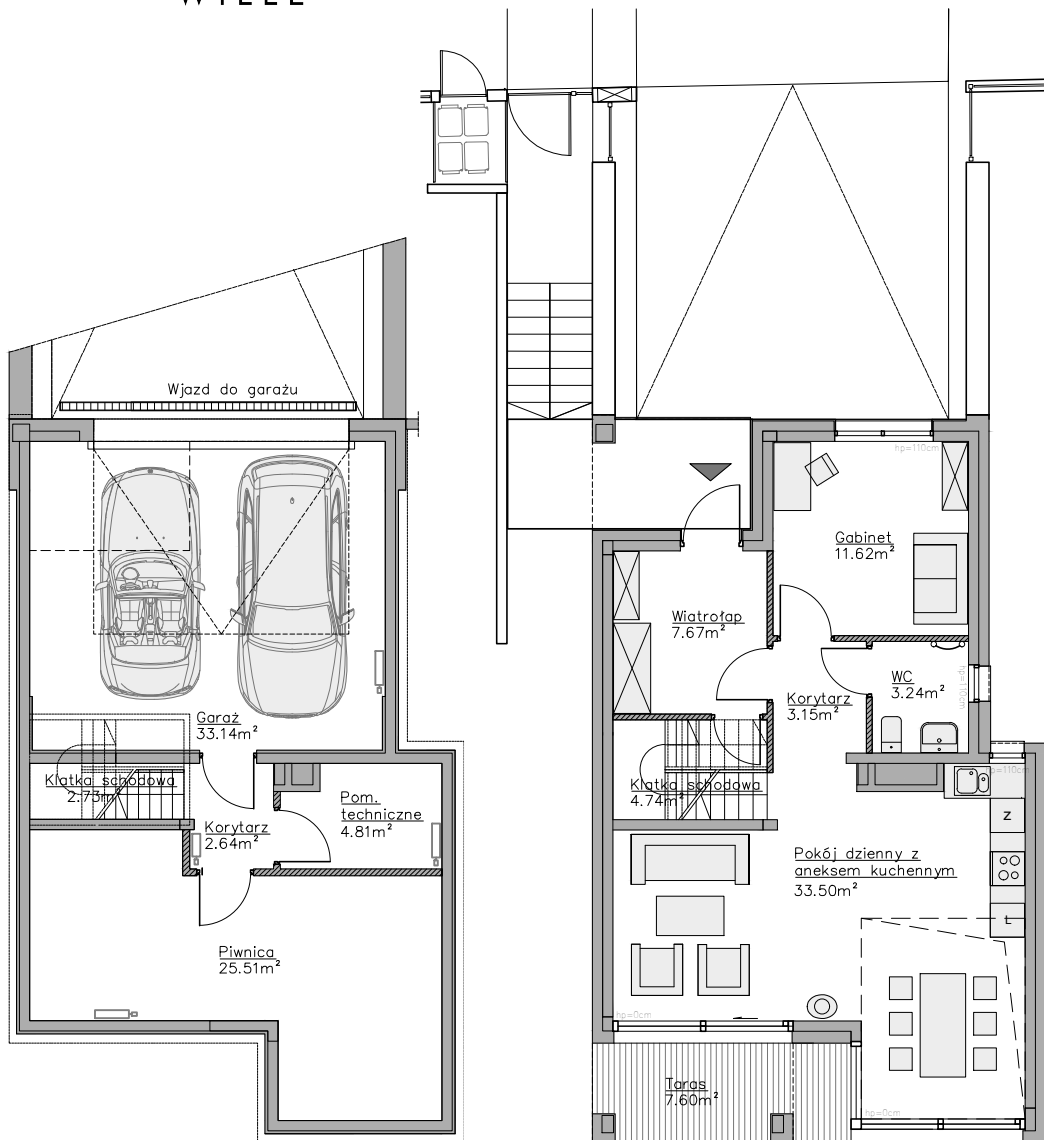


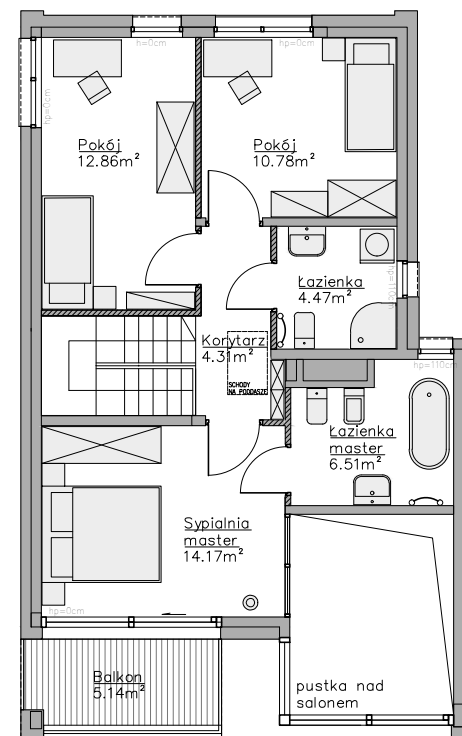
# MATEMBLEVO

— WILLE —

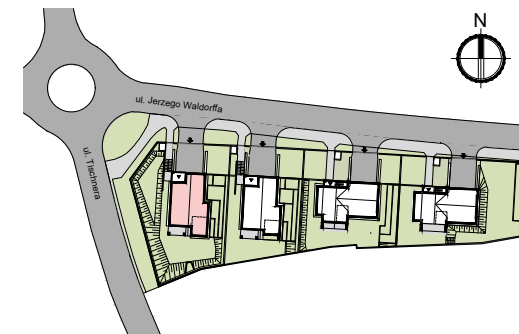


PIWNICA 68.84 m<sup>2</sup>

PARTER 63.92 m<sup>2</sup>



PIĘTRO 53.10 m<sup>2</sup>



## WILLA I

POWIERZCHNIA WEWNĘTRZNA 203,69 m<sup>2</sup>

POWIERZCHNIA UŻYTKOWA 185,85 m<sup>2</sup>

### PARTER:

Wiatrołap	7,67 m <sup>2</sup>
Korytarz	3,15 m <sup>2</sup>
Gabinet	11,62 m <sup>2</sup>
WC	3,24 m <sup>2</sup>
Pokój dzienny z aneksem kuchennym	33,50 m <sup>2</sup>
Klatka schodowa	4,74 m <sup>2</sup>

### PIĘTRO:

Korytarz	4,31 m <sup>2</sup>
Pokój	12,86 m <sup>2</sup>
Pokój	10,78 m <sup>2</sup>
Łazienka	4,47 m <sup>2</sup>
Sypialnia master	14,17 m <sup>2</sup>
Łazienka master	6,51 m <sup>2</sup>


### PIWNICA:

Garaż	33,14 m <sup>2</sup>
Korytarz	2,64 m <sup>2</sup>
Pomieszczenie techniczne	4,81 m <sup>2</sup>
Piwnica	25,51 m <sup>2</sup>
Klatka schodowa	2,73 m <sup>2</sup>

Taras na gruncie 7,60 m<sup>2</sup>

Balkon 5,14 m<sup>2</sup>

Powierzchnia działki 0,0453 ha  
Ogród 286,0 m<sup>2</sup>

 Powierzchnia zajęta przez elementy nadające się do demontażu, w tym ścianki działowe niebędące elementem konstrukcji i niezawierające szachtów instalacyjnych



**UPSIDE**  
PROPERTY

Upside-property.com



1. Aranżacja lokalu mieszkalnego przedstawiona na rzucie jest przykładowa.

2. Powierzchnia sprzedawcza stanowi sumę powierzchni użytkowej lokalu oraz powierzchni lokalu zajętej przez elementy nadające się do demontażu, w tym ścianki działowe niebędące elementem konstrukcji i nie zawierające szachtów instalacyjnych.

3. Powierzchnia użytkowa lokalu określona jest na podstawie Rozporządzenia Ministra Rozwoju z dnia 11 września 2020 r. w sprawie szczegółowego zakresu i formy projektu budowlanego.

4. Niniejsza karta katalogowa opracowana została na podstawie projektu budowlanego. W toku dalszego projektowania, budowy lub zmian lokatorskich, mogą nastąpić zmiany w stosunku do informacji zawartych na karcie katalogowej.

