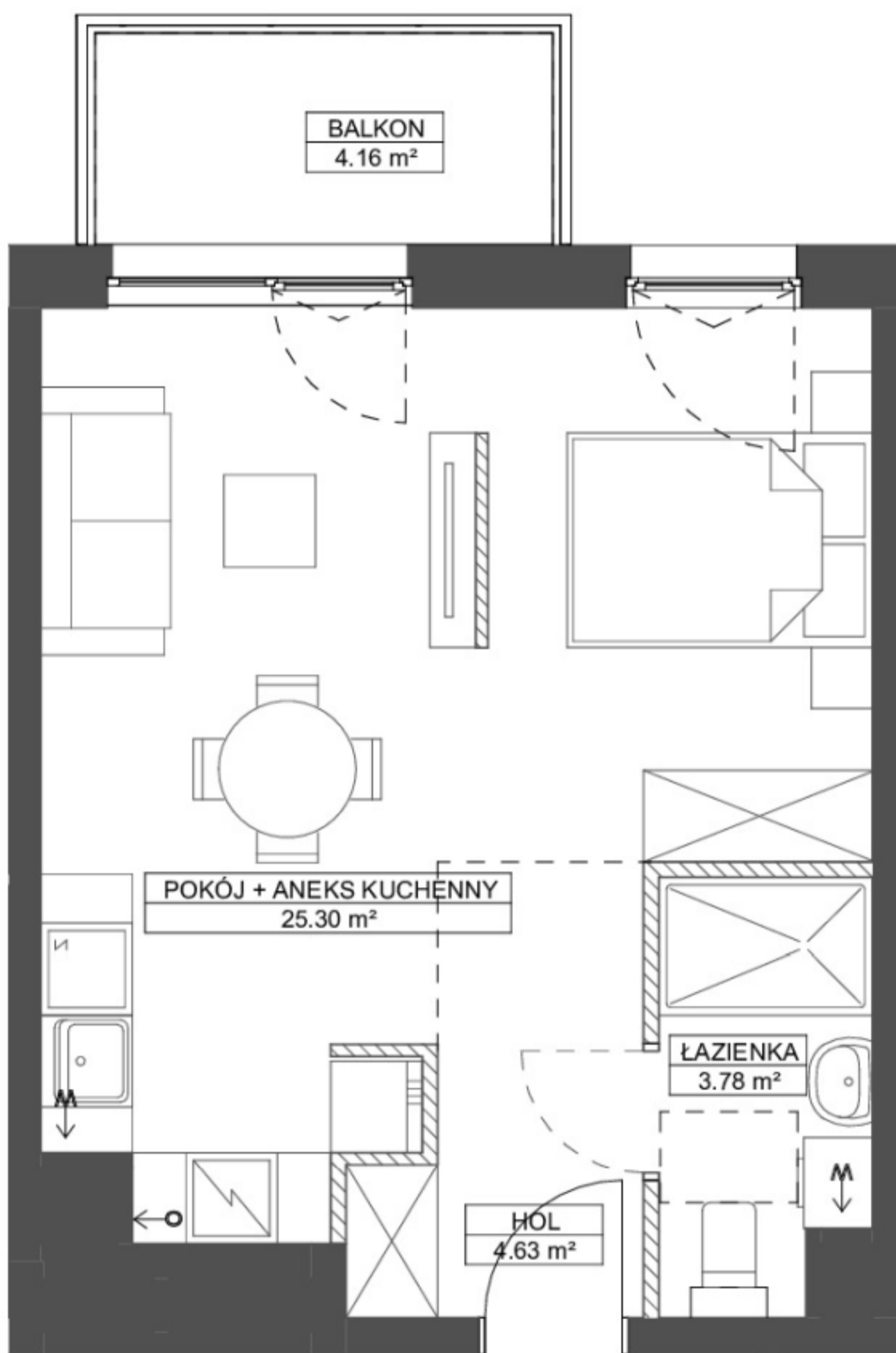


FORESTERIA

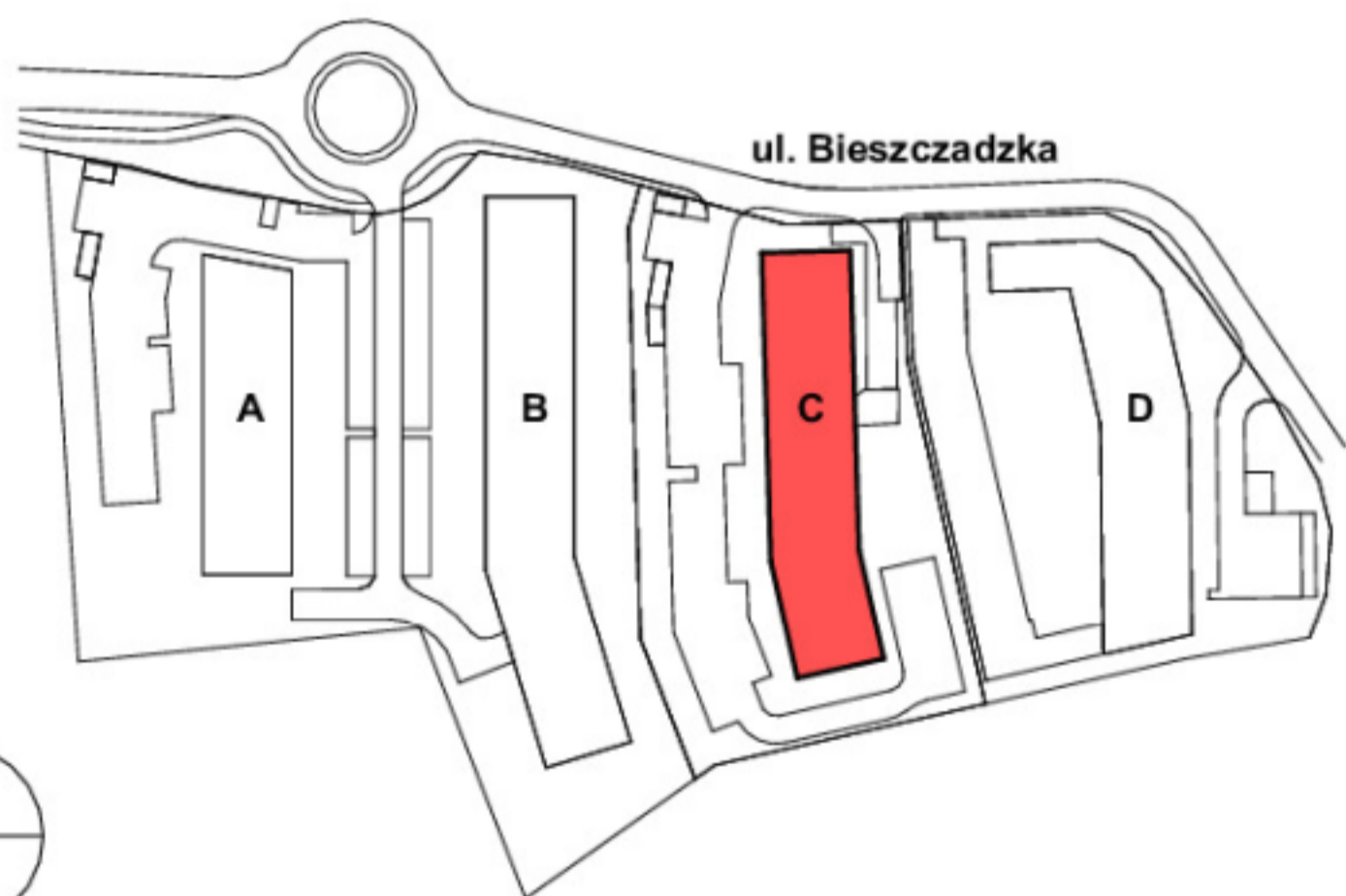
BUDYNEK C

GDYNIA - KACZE BUKI, UL. BIESZCZADZKA

KARTA MARKETINGOWA



SCHEMAT LOKALIZACJI:



ROBYG

ROBYG Jabłoniowa Sp.z o.o.

Al. Rzeczypospolitej 1 02-972 Warszawa



BJK Architekci Sp. z o. o.

UL. BOLESIAWA PRUSA 18, 81-431 GDYNIA
TEL. 506 314 286

FAZA:

2A

DATA:

11.10.2024

NR MIESZKANIA:

C.5.M.04

ILOŚĆ POKÓJ:

1

POW. UŻYTKOWA MIESZKANIA PN-ISO 9836:

33,71 m²

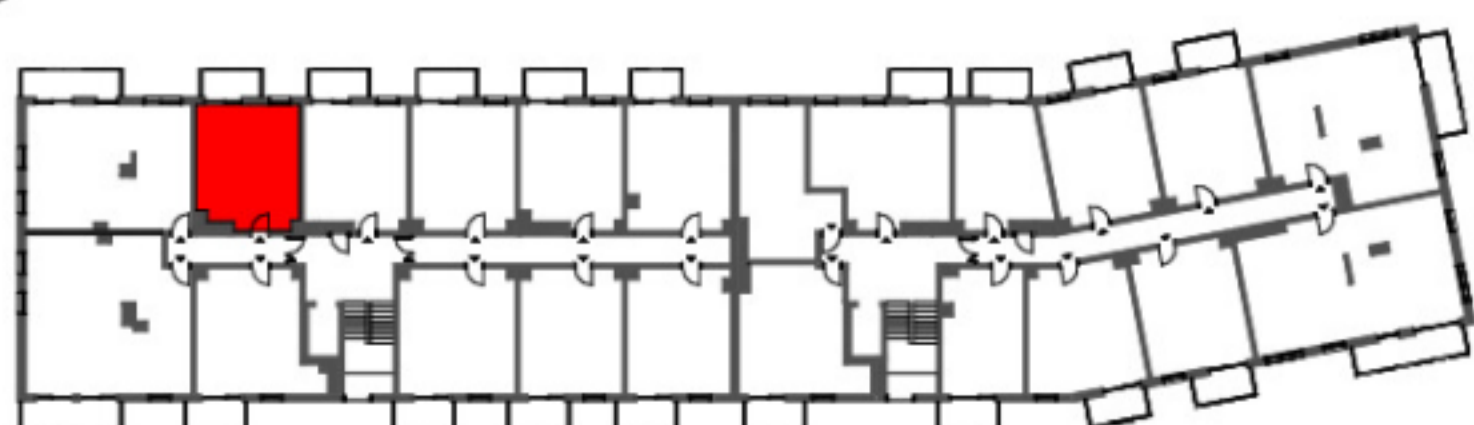
POW. MIESZKANIA POD ŚCIANKAMI:

0,78 m²

ŁĄCZNA POWIERZCHNIA MIESZKANIA:

34,49 m²

SCHEMAT LOKALU MIESZKALNEGO NA PĘTRZE:



PIĘTRO:

5

POW. BALKONU:

4,16 m²

POW. LOGGI:

-

KLATKA:

A

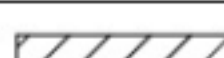
POW. TARASU:

-

POW. OGRÓDKA:

-

LEGENDA:



ŚCIANKI

← W

WYCIĄG WENTYLACYJNY

← O

MIEJSCE PODŁĄCZENIA OKAPU KUCHENNEGO

UWAGA:

- POWIERZCHNIE LICZONE WG NORMY PN-ISO 9836
- ZE WZGLĘDU NA TRWAJĄCE PRACE PROJEKTOWE POWIERZCHNIE I LUB WYMIARY MOGĄ ULEC ZMIANIE
- WYPOSAŻENIE TYLKO W CELACH PREZENTACJI, NIE STANOWI ZOBOWIĄZANIA UMOWNEGO
- NINIEJSZY PROJEKT NIE STANOWI OFERTY W ROZUMIENIU PRZEPISÓW KODEKSU CYWILNEGO
- WYJŚCIE NA BALKON/ TARAS/ - MOŻLIWA RÓŻNICA POZIOMÓW
- PIONY KANALIZACYJNE I PIONY WENTYLACYJNE STANOWIĄ CZĘŚĆ WSPÓLNA INSTALACJI BUDYNKU
- W PRZYPADKU WYSZCZEGÓLNIENIA OTWORU REWIZYJNEGO NA PIONIE, MUSI BYĆ ZAPEWNIONY DOSTĘP DO NIEGO, ZGODNIE Z DOKUMENTACJĄ TECHNICZNĄ
- W PRZYPADKU WYSZCZEGÓLNIENIA PODWÓJNYCH DRZWI BALKONOWYCH, TYLKO JEDNO SKRZYDŁO DRZWIOWE JEST WYPOSAŻONE W KLAMKĘ

SCHEMAT MA CHARAKTER JEDYNIIE POGADOWY, W PRZYPADKU EWENTUALNYCH ROZBIEŻNOŚCI POMIĘDZY SCHEMATEM A PROJEKTEM BUDOWLANYM, WIĄŻĄCY JEST PROJEKT BUDOWLANY.