

MIESZKANIE NR 92 • 3 POKOJE • 63,62 M²

spravia

Spravia Prystora sp. z o.o.
www.osiedleprystora.pl

Osiedle
Prystora

PRY100RA

Etap 1


Warszawa
ul. Prystora
dzielnica Ursus

DANE LOKALU:

LOKAL NR	LICZBA POKOI	POW. SPRZEDAŻOWA
092	3	63,62 m ²
BUDYNEK NR	KLATKA NR	PIĘTRO
2	D	4

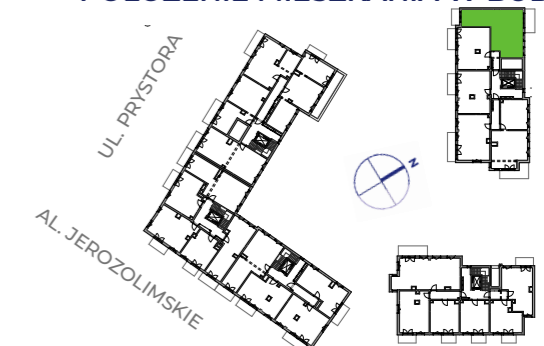
ZESTAWIENIE POWIERZCHNI

SALON	15,70 m ²
POKÓJ	11,92 m ²
HOL	9,77 m ²
POKÓJ	9,42 m ²
KUCHNIA	8,92 m ²
ŁAZIENKA	3,60 m ²
WC	1,34 m ²
Powierzchnia użytkowa	60,67 m²

 Powierzchnia zajęta przez elementy nadające się do usunięcia lub innej aranżacji, w tym ścianki działowe nie będące elementem konstrukcji i nie zawierające szachtów instalacyjnych 2,95 m²

BALKON	8,23 m ²
BALKON	4,51 m ²

POŁOŻENIE MIESZKANIA W BUDYNKU:

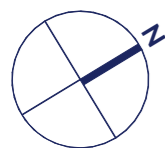
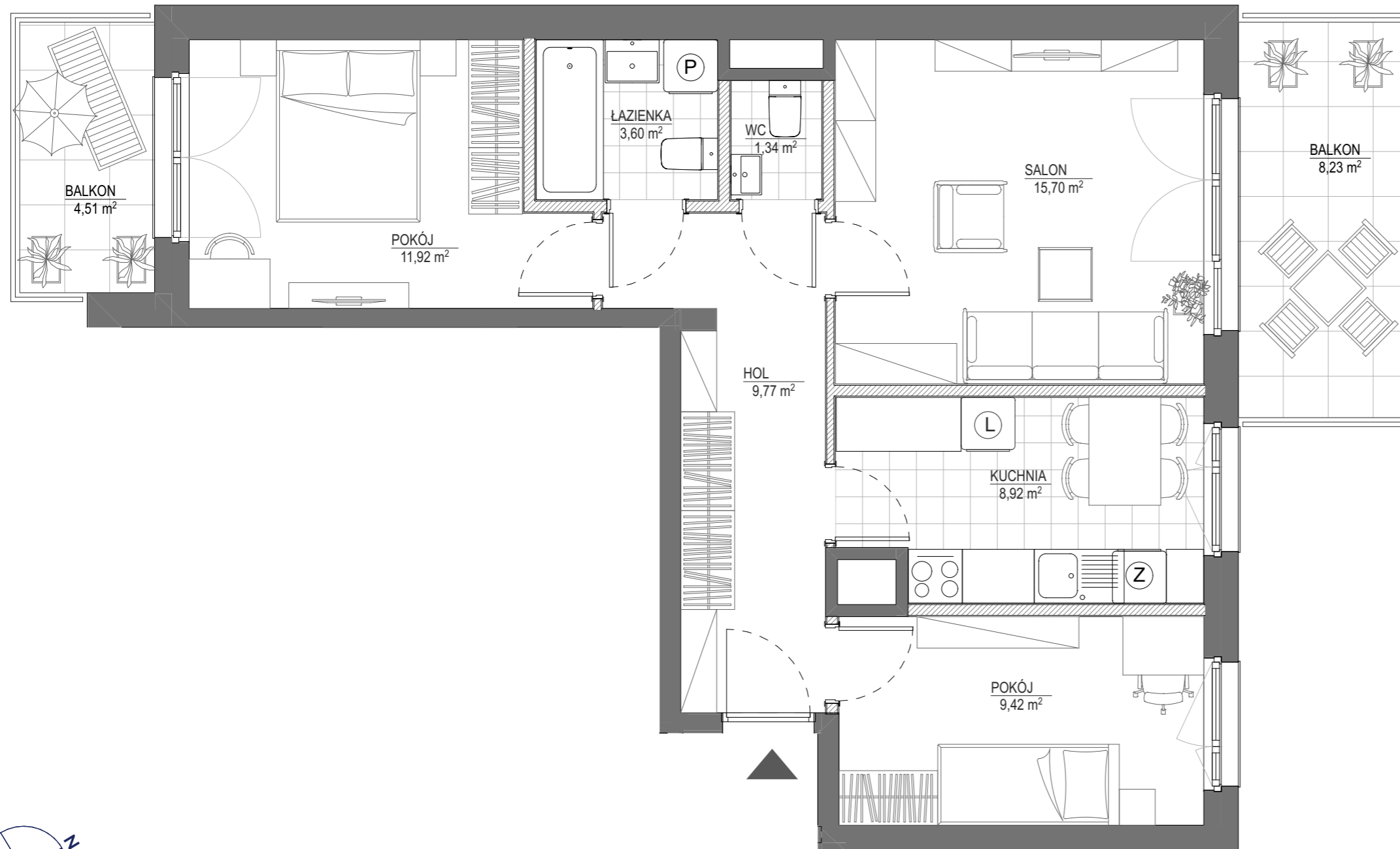


WARTOŚĆ BRUTTO (PLN):

PROJEKTANT



ArDJ Sp. z o.o.
architekci Detko Jurkiewicz



- Aranżacja lokalu mieszkalnego przedstawiona na rzucie jest przykładowa.
- Powierzchnia sprzedażowa stanowi sumę powierzchni użytkowej lokalu oraz powierzchni lokalu zajętej przez elementy nadające się do usunięcia lub innej aranżacji, w tym ścianki działowe nie będące elementem konstrukcji i nie zawierające szachtów instalacyjnych.
- Powierzchnia użytkowa lokalu określona jest na podstawie Rozporządzenia Ministra Rozwoju z dnia 11 września 2020 r. w sprawie szczegółowego zakresu i formy projektu budowlanego oraz uwzględnieniu treści Polskiej Normy PN-ISO 9836:2022-07
- Niniejsza karta katalogowa opracowana została na podstawie projektu budowlanego. W toku dalszego projektowania, budowy lub zmian lokatorskich, mogą nastąpić zmiany w stosunku do informacji zawartych na karcie katalogowej, w szczególności w zakresie: powierzchni sprzedażowej, powierzchni użytkowej, układu pomieszczeń oraz usytuowania elementów nadających się do usunięcia lub innej aranżacji, takich jak np. ścianki działowe.
- Informacje na karcie nie stanowią oferty handlowej w rozumieniu art. 66 kodeksu cywilnego.

0 1 2 3 4 5m