



TRIO
PARK

MARVIPOL
development

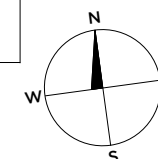
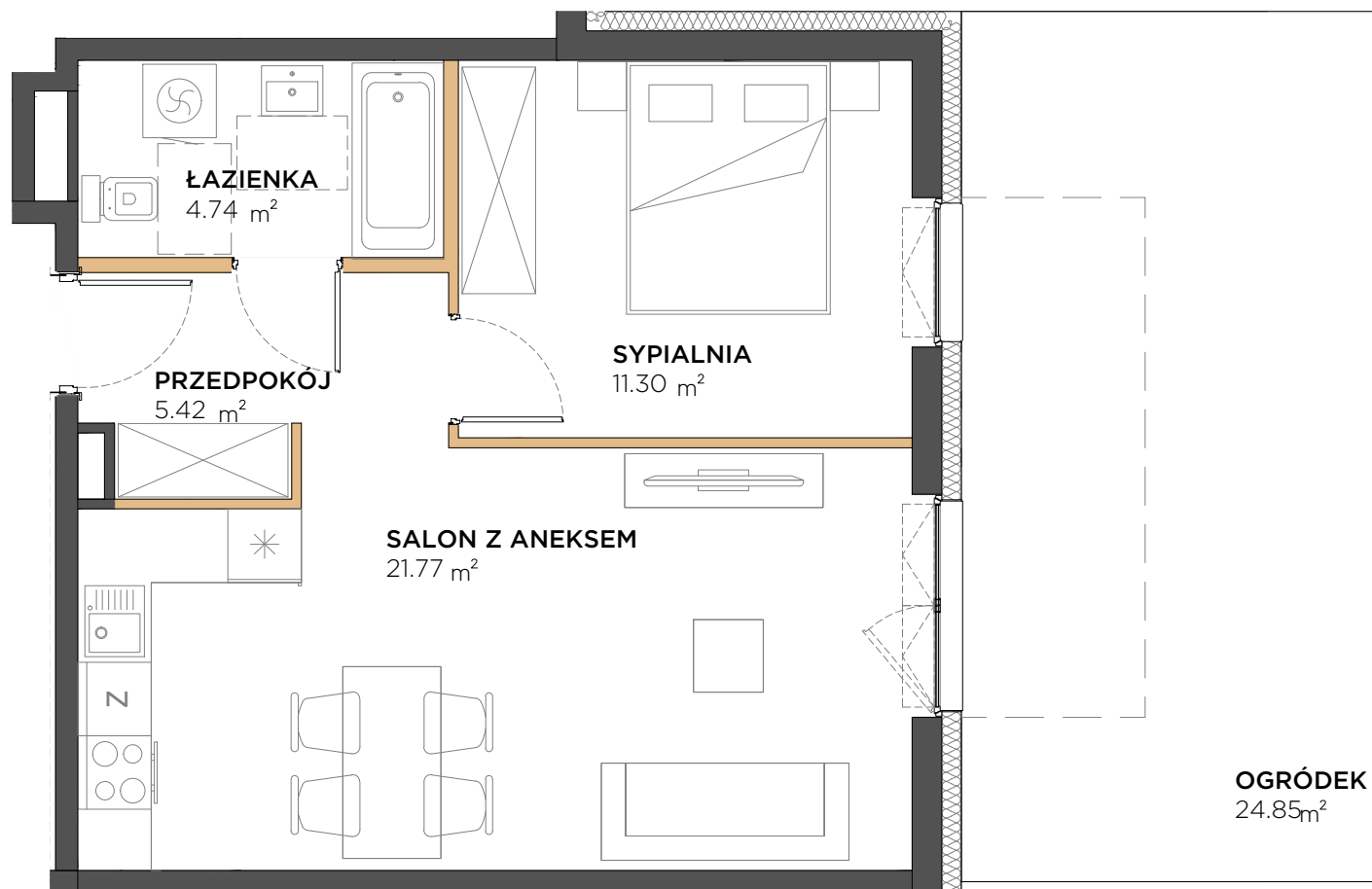
| | |
|--------------|-----|
| BUDYNEK | B |
| PIĘTRO | 00 |
| KLATKA | 03 |
| NUMER LOKALU | 074 |

| | | |
|----------------------------------|--------------|----------------------|
| SALON Z ANEKSEM | 21.77 | m ² |
| SYPIALNIA | 11.30 | m ² |
| ŁAZIENKA | 4.74 | m ² |
| PRZEDPOKÓJ | 5.42 | m ² |
| POW. POD ŚCIANKAMI DZIAŁOWYMI | 1.14 | m ² |
| POWIERZCHNIA UŻYTKOWA | 44.37 | m² |

| | | |
|---------|-------|----------------|
| OGRÓDEK | 24.85 | m ² |
|---------|-------|----------------|

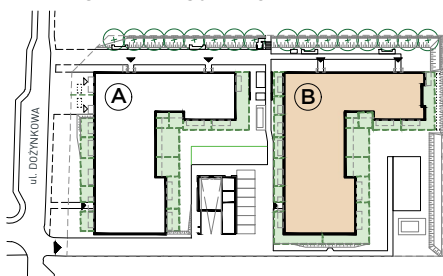
wysokość pomieszczeń= 274 cm

AKTUALIZACJA: 27.01.2022

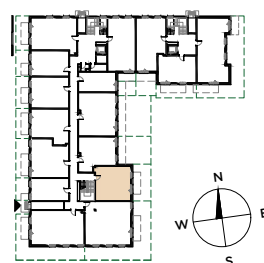


przedstawiona na rzucie aranżacja ma charakter poglądowy

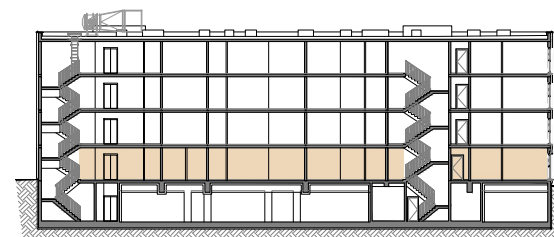
LOKALIZACJA: BUDYNEK



LOKALIZACJA: RZUT



LOKALIZACJA: PARTER



Powierzchnia użytkowa Lokalu została określona w oparciu o Rozporządzenie MTB/GM z dnia 25 kwietnia 2012 roku w sprawie szczegółowego zakresu i formy projektu budowlanego (Dz. U. 2012r. z uwzględnieniem Normy PN-ISO 9836:1997 (przy założeniach: 1/ powierzchnia użytkowa lokalu jest obliczana w metrach kwadratowych z dokładnością do 0,01 m²; 2/ powierzchnia użytkowa lokalu jest obliczana dla wymiarów lokalu w stanie wykończonym (po tynkach), na poziomie podłogi, nie licząc listew przypodłogowych, progów, itp.; 3/ do powierzchni użytkowej lokalu nie wlicza się powierzchni otworów na drzwi i okna; 4/ do powierzchni użytkowej lokalu wlicza się powierzchnię pod ściankami działowymi).