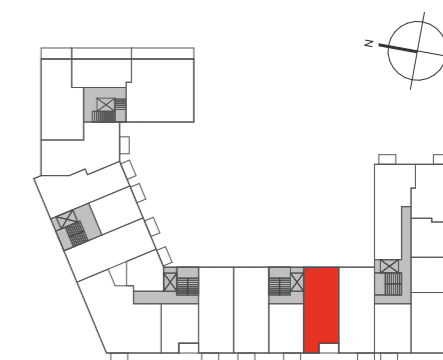




AURORA
OSIEDLE

**Mieszkanie
3- pokojowe
z aneksem**

61,05 m²
Bud. L
Nr 89



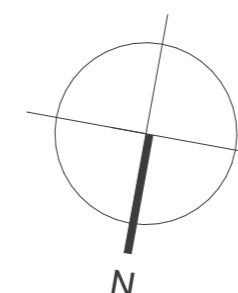
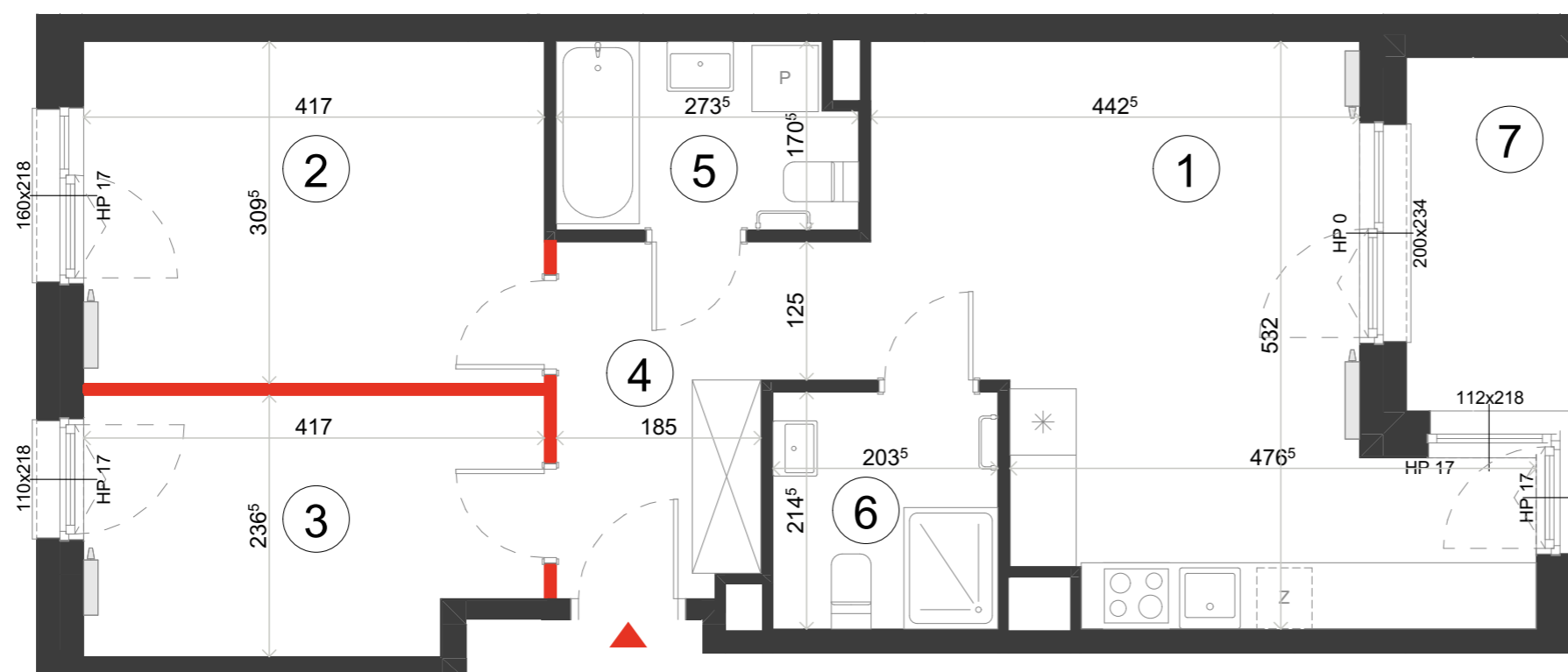
PIĘTRO P 1 2 3 4 ⑤ 6



| | | |
|---|-------------------------|----------------------|
| 1 | Pokój dzienny z aneksem | 22,83 m ² |
| 2 | Sypialnia | 12,91 m ² |
| 3 | Sypialnia | 9,37 m ² |
| 4 | Hol | 7,11 m ² |
| 5 | Łazienka | 4,46 m ² |
| 6 | Łazienka | 4,37 m ² |

POWIERZCHNIA UŻYTKOWA 61,05 m²

7 Loggia 4,66 m²

i Wysokość mieszkania około 265 cm
Powierzchnie liczone wg normy ISO 9836:2022-07



 ŚCIANA ROZBIERALNA
 GRZEJNIK C.O.

Lokalizację przyborów sanitarnych, rozmieszczenie punktów oświetleniowych, itp. podano zgodnie z projektem wykonawczym. Mogą wystąpić niewielkie różnice wymiarów i usytuowania elementów powstałe w trakcie realizacji prac budowlanych. Zestawienie powierzchni użytkowych poszczególnych pomieszczeń i lokalu podano na podstawie projektu wykonawczego. Ostateczna powierzchnia zostanie obliczona na podstawie pomiaru powykonawczego zgodnie z wymienioną normą. Aranżacja mieszkania (tj. meble, wyposażenie kuchni i łazienek oraz sanitariaty) ma charakter poglądowy i nie stanowi wyposażenia lokalu w standardzie oferowanym do sprzedaży. Cyfra w indeksie górnym oznacza zaokrąglenie dziesiętne po przecinku, np. 123⁵ = 123,5 cm.



BIURO SPRZEDAŻY
Ul. Jutrzenki 139
aurora@dantex.pl
22 123 75 97