

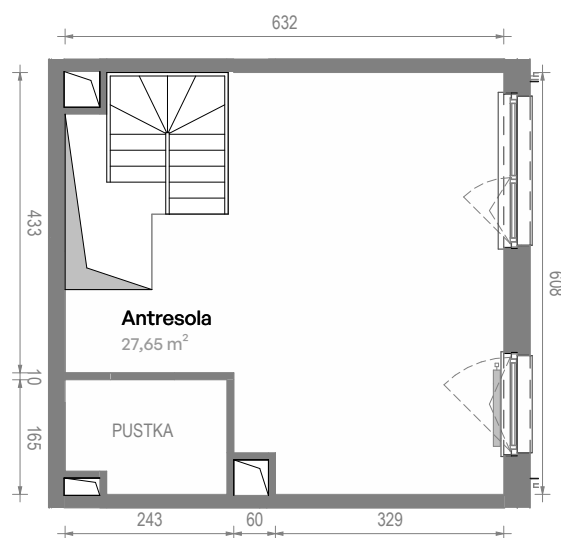
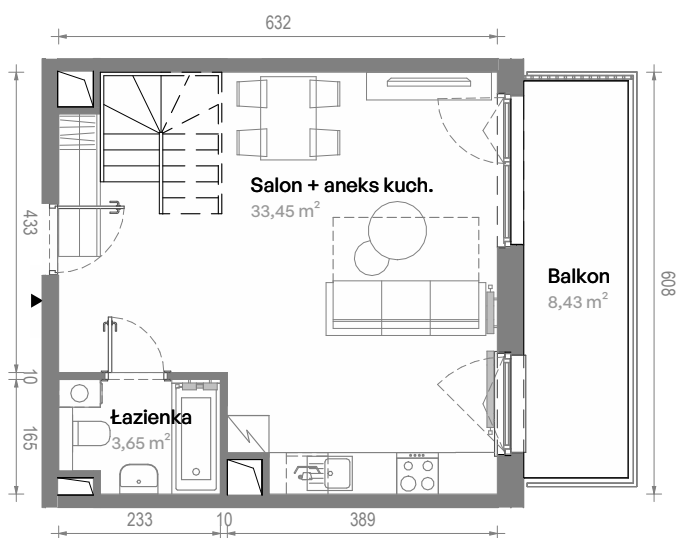
Południe Vita.

nr A1.04.43



Powierzchnia **64,75 m²**

Piętro **4**



Aranżacja mieszkania jest przykładowa.
Podano orientacyjne wymiary pomieszczeń.

Powierzchnia **użytkowa**

Rzut kondygnacji **Piętro 4**

Plan osiedla **Budynek A1**

Salon + aneks kuch.	33,45 m ²
Łazienka	3,65 m ²
Antresola	27,65 m ²
Razem	64,75 m²
+ Balkon	8,43 m ²

U nas nigdy nie płacisz za powierzchnię pod ścianami działowymi

