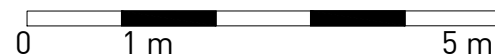
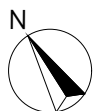
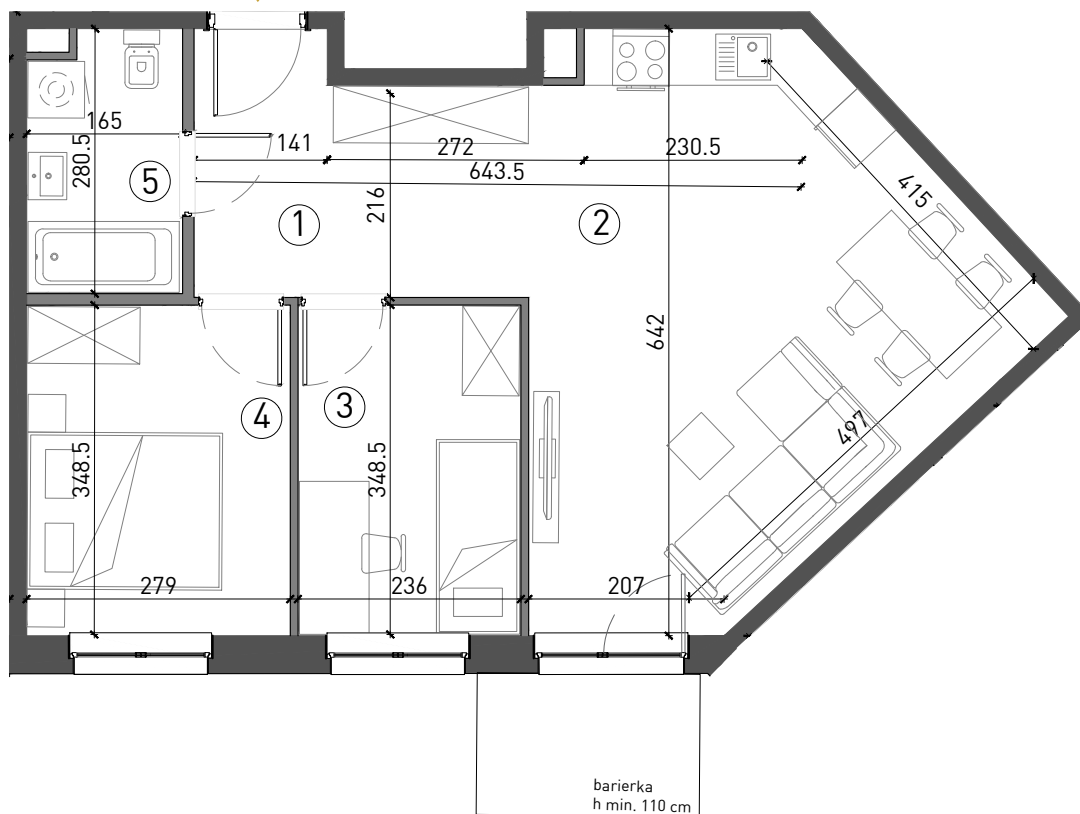


Karta mieszkania nr D2/1/9



Wrocław ul. Lawendowa - Melisowa

BUDYNEK D2

I Piętro Mieszkanie 3 - pokojowe

| | |
|------------------------|----------------------|
| 1. Przedpokój | 8,48 m ² |
| 2. Salon + aneks kuch. | 25,48 m ² |
| 3. Pokój | 8,06 m ² |
| 4. Sypialnia | 9,54 m ² |
| 5. Łazienka | 4,32 m ² |

Pow. mieszkalna 55,88 m²

6. Balkon 3,54 m²

INFORMACJA

Rzut ma charakter informacyjny i nie stanowi oferty w rozumieniu handlowym i Kodeksu Cywilnego. Przedstawiona aranżacja mieszkania, rozmieszczenia mebli i elementów wyposażenia jest przykładowa Rzeczywista powierzchnia mieszkania zostanie obliczona na podstawie obmiaru powykonawczego zgodnie z zawartą umową deweloperską. Wizualizacje stanowią element poglądowy. Kolorystyka, elementy bryły budynku oraz elewacja mogą ulec zmianie. **Wymiary projektowe orientacyjne bez uwzględnienia grubości tynków ścian wewnętrznych mieszkania.**

DEWELOPER



tel. 502 122 330

e-mail: sprzedaz@arkop.com.pl
www.arkop-dweloper.pl
 ul. Jerzmanowska 18 54-530 Wrocław

ARCHITEKT

ul. Szewska 75/77 biuro@chillhouse.pl
 50-121 Wrocław www.chillhouse.pl

