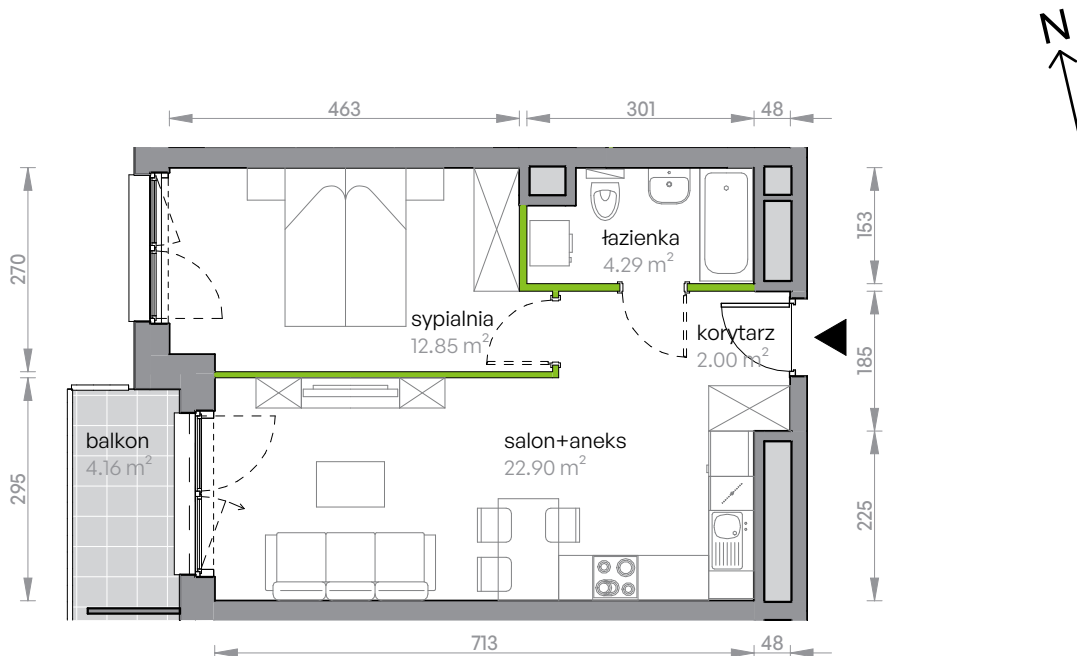


Legnicka Vita

L2/4/32

Powierzchnia **42.04 m²**

Piętro **4**

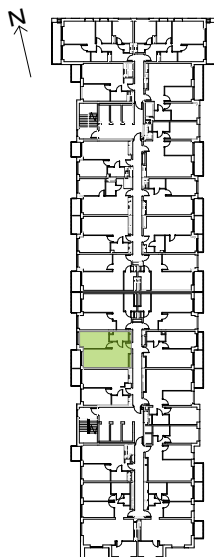


Aranżacja mieszkania jest przykładowa

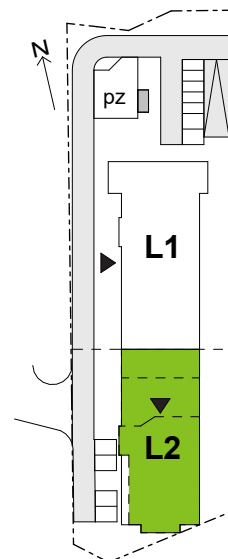
Powierzchnia użytkowa

korytarz	2.00 m ²
salon+aneks	22.90 m ²
sypialnia	12.85 m ²
łazienka	4.29 m ²
Razem	42.04 m²
+ balkon	4.16 m ²

Rzut kondygnacji Piętro 4



Plan osiedla Budynek L2



U nas nigdy nie płacisz za powierzchnię pod ścianami działowymi