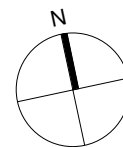
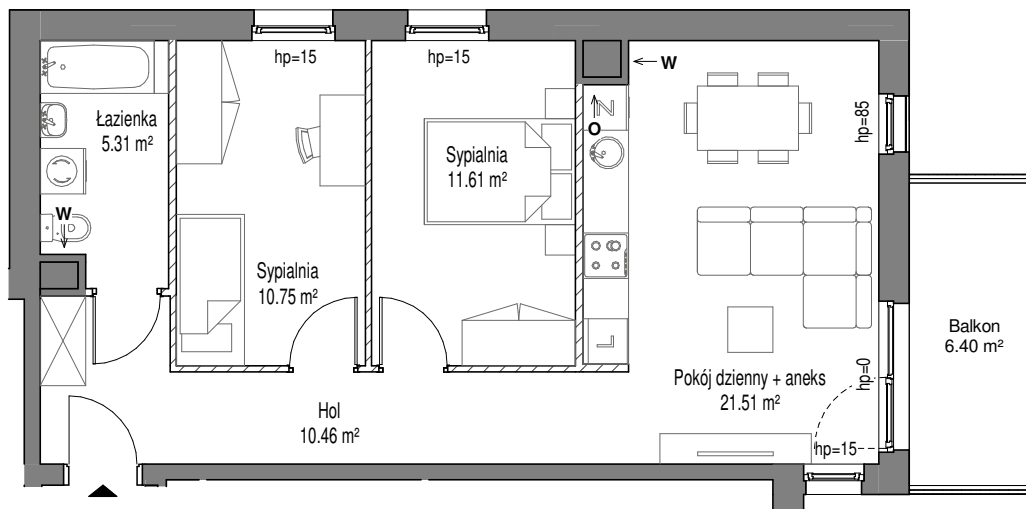
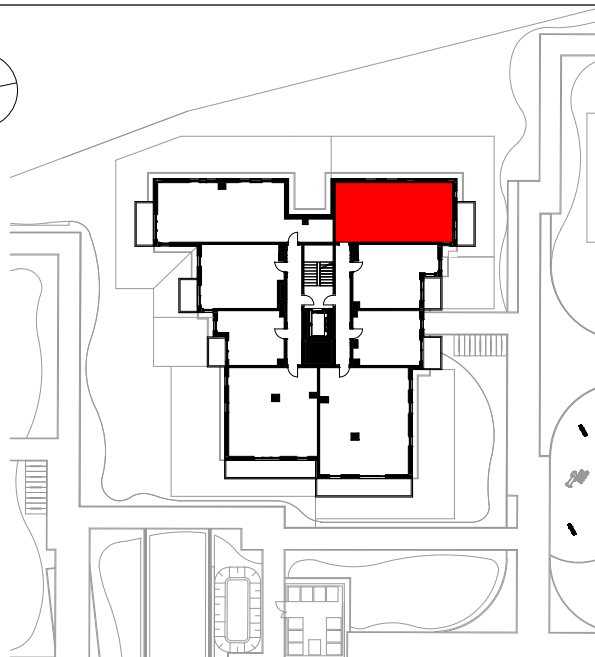
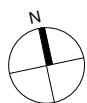


BUDYNEK G

Gdańsk, ul. Letnicka



hp - wysokość parapetu mierzona od wykończonej posadzki do spodu parapetu



SCHEMAT LOKALU MIESZKALNEGO NA PIĘTRZE

SCHEMAT MA CHARAKTER JEDYNNIE POGLĄDOWY. W PRZYPADKU EWENTUALNYCH ROZBIEZNOŚCI POMIĘDZY SCHEMATEM A PROJEKTEM BUDOWLANYM, WIĄŻĄCY JEST PROJEKT BUDOWLANY.

ROBYG

ROBYG MARINA TOWER Sp. z o.o.

Al. Rzeczypospolitej 1 02-972 Warszawa
TEL. (22) 419 11 00, FAX (22) 419 11 03

B1 Architekci Sp. z o.o.

Al. Grunwaldzka 4/6, 80-236 Gdańsk
www.b1architekci.com

FAZA:	DATA:	NR MIESZKANIA:
2.A	26.09.2023	G.4.M08
ILOŚĆ POKOI:	POW. UŻYTKOWA MIESZKANIA WG PN-ISO 9836:	59.64 m ²
3	POW. MIESZKANIA POD ŚCIANKAMI:	1.72 m ²
	ŁĄCZNA POWIERZCHNIA MIESZKANIA:	61.36 m ²
PIĘTRO:	POW. BALKONU:	POW. LOGGI:
4	6.40 m ²	
KLATKA:	POW. TARASU:	POW. OGRÓDKA:
G		
LEGENDA:	ŚCIANKI WYCIĄG WENTYLACYJNY DRZWI CZKI REWIZYJNE, NAD PODŁOGĄ MIEJSCE PODŁĄCZENIA OKAPU KUCHENNEGO	

UWAGA:

- POWIERZCHNIE LICZONE WEDŁUG NORMY PN-ISO 9836
- ZE WZGLĘDU NA TRWAJĄCE PRACE PROJEKTOWE POWIERZCHNIE I/LUB WYMIARY MOGĄ ULEĆ ZMIANIE
- WYPOSAŻENIE TYLKO W CELACH PREZENTACJI, NIE STANOWI ZOBOWIĄZANIA UMOWNEGO
- NINIEJSZY PROJEKT NIE STANOWI OFERTY W ROZUMIENIU PRZEPISÓW KODEKSU CYWILNEGO
- WYJŚCIE NA TARAS/ LOGGIE/ - MOŻLIWA RÓŻNICA POZIOMÓW
- PIONY KANALIZACYJNE I PIONY WENTYLACYJNE STANOWIĄ CZĘŚĆ WSPÓLNA INSTALACJI BUDYNKU
- W PRZYPADKU WYSTĘPOWANIA OTWORU REWIZYJNEGO NA PIONIE MUSI BYĆ ZAPEWNIONY DOSTĘP DO NIEGO, ZGODNIE Z DOKUMENTACJĄ TECHNICZNĄ
- W PRZYPADKU WYSTĘPOWANIA PODWÓJNYCH DRZWI BALKONOWYCH, TYLKO JEDNO SKRZYDŁO DRZWIOWE JEST WYPOSAŻONE W KLAMKĘ