

lokal 3.C.4.03

**35,83** m<sup>2</sup>

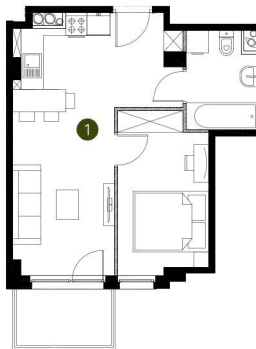
piętro IV

budynek 3



**Murapol  
Stoczniova**

Gdańsk, ul. Twarda



0 1 2 5m

Podziałka podana z tolerancją +/- 5%

1. lokal

35,83 m<sup>2</sup>

metraż

35,83 m<sup>2</sup>

Schemat kondygnacji

