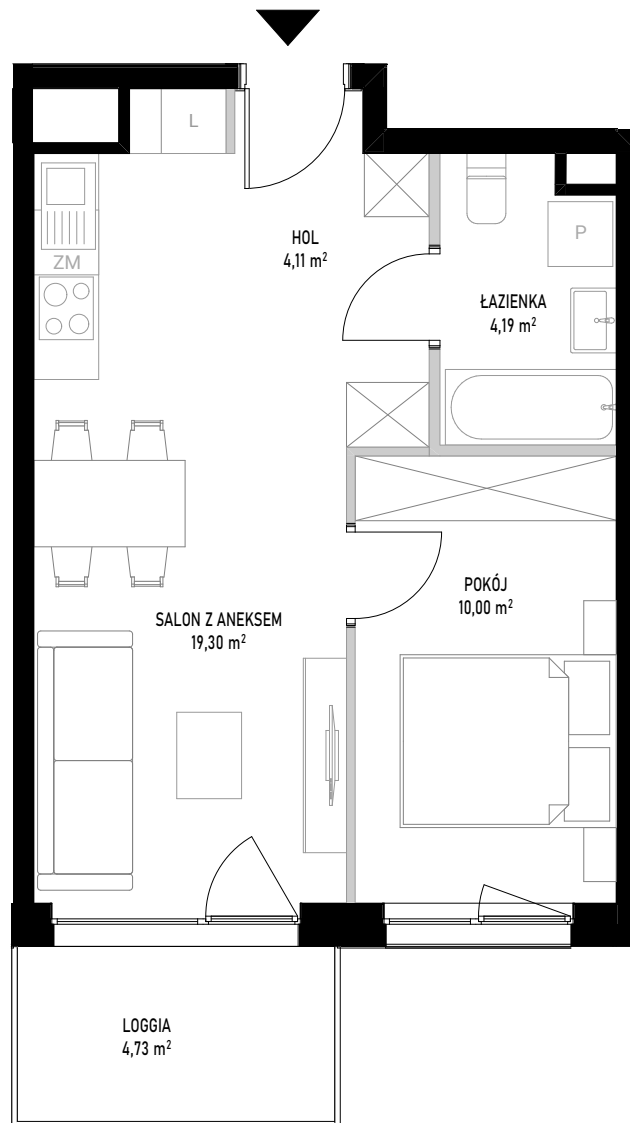


MIESZKANIE A 119



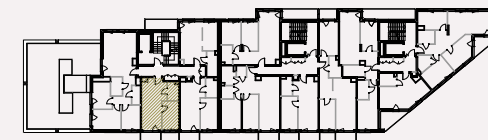
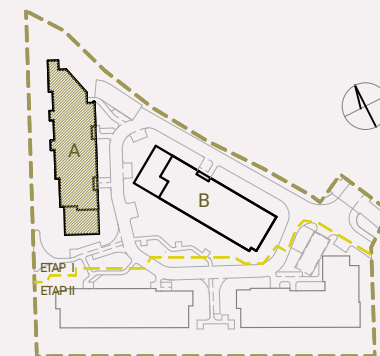
■ ściany bez możliwości rozbiorki
■ ściany z możliwością rozbiorki

Powierzchnia użytkowa lokalu określona jest na podstawie Rozporządzenia Ministra Rozwoju z dnia 11 września 2020 roku w sprawie szczegółowego zakresu i formy projektu budowlanego oraz przy uwzględnieniu treści Polskiej Normy PN-ISO 9836:2022-07. Karta lokalowa ma znaczenie poglądowe i przedstawia przykładową aranżację lokalu. Karta lokalowa została opracowana na podstawie projektu wykonawczego. W toku dalszego projektowania, budowy lub zmian lokatorskich, mogą nastąpić zmiany w stosunku do informacji zawartych w karcie lokalowej. Informacje zawarte w karcie lokalowej nie stanowią oferty handlowej w rozumieniu przepisów kodeksu cywilnego.

SKALA 1:70



WITOSA PARK



NUMER MIESZKANIA 119

BUDYNEK	POKOJE	PIĘTRO	KLATKA
A	2	7	3

SALON Z ANEKSEM	19,30 m ²
POKÓJ	10,00 m ²
ŁAZIENKA	4,19 m ²
HOL	4,11 m ²
POW. UŻYTKOWA	37,60 m²
POW. ŚCIAN DO DEMONTAŻU	0,89 m ²
POW. SPRZEDAŻY	38,49 m²
LOGGIA	4,73 m ²

INWESTOR:

budimex

BIURO SPRZEDAŻY:

WITOSA PARK
ul. Piątkowska 165,
60-650 Poznań
+48 535 455 555
www.witosa-park.pl