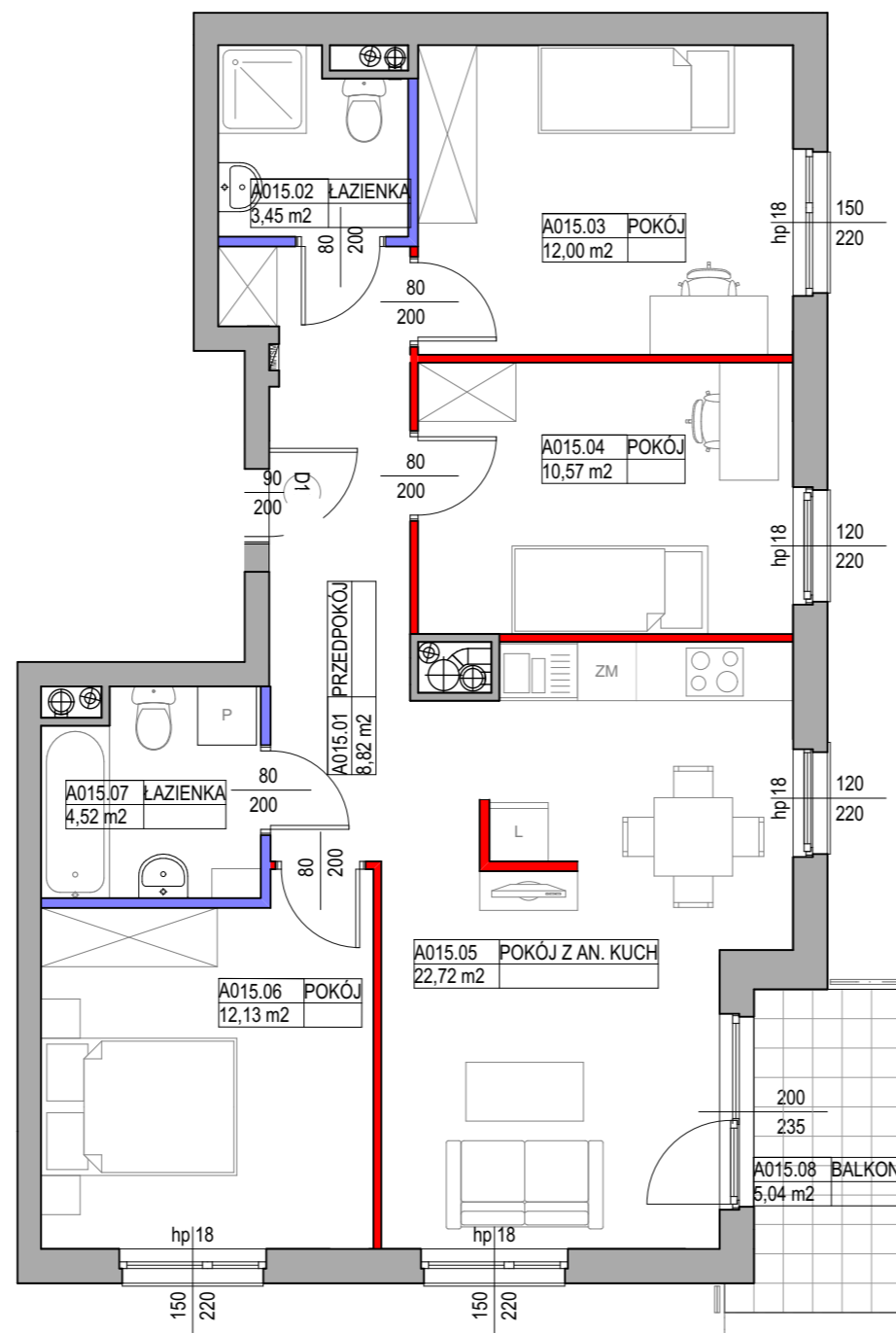
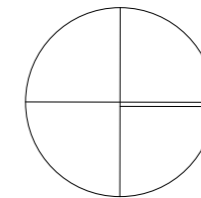


0 100 200 300cm

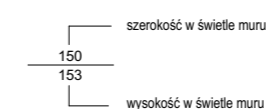
SKALA 1 : 75



**LEGENDA:**

- █ - ściany nadające się do demontażu
- █ - ściany z możliwością zmiany aranżacji
- █ - ściany szachtu
- █ - ściany konstrukcyjne, zewnętrzne, międzylokalowe

OZNACZENIA OKIEN:



SYMBOLY:

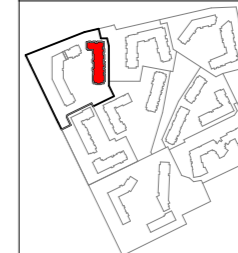
- pion kanalizacyjny
- pion wentylacji mechanicznej
- TT/TSM tablica elektryczna mieszkaniowa

**UWAGI:**

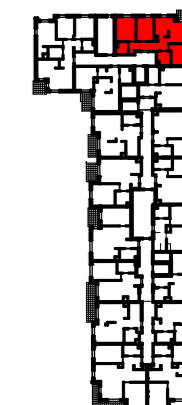
1. POWIERZCHNIA UŻYTKOWA POSZCZEGÓLNYCH POMIESZCZEŃ I LOKALU OBLICZONA ZGODNIE Z ROZPORZĄDZENIEM MINISTRA TRANSPORTU, BUDOWNICTWA I GOSPODARKI MORSKIEJ Z DNIA 25 KWIEŹNIA 2012 R. W SPRAWIE SZCZEGÓŁOWEGO ZAKRESU I FORMY PROJEKTU BUDOWLANEGO /DZ. U. Z DNIA 27 KWIEŹNIA 2012 R./
2. WSZYSTKIE ZMIANY W UKŁADZIE PODEJŚĆ DO KANALIZACJI SANITARNEJ I WENTYLACJI, WYMAGAJĄCE NARUSZENIA OBUDOWY SZACHTU INSTALACYJNEGO W MIESZKANIU PODLEGAJĄ AKCEPTACJI PROJEKTANTA I NIE MOGĄ BYĆ DOKONYWANE SAMODZIELNIE
3. INSTALOWANIE INDYWIDUALNYCH WENTYLATORÓW NA KANAŁACH ZBIORCZYCH, ZA WYJĄTKIEM PRZEZNACZONYCH DO TEGO CELU KANAŁÓW KUCHENNYCH JEST ZABRONIONE
4. NARUSZENIE ELEMENTÓW KONSTRUKCJI JEST ZABRONIONE
5. ZABUDOWA BALKONÓW, INSTALOWANIE ROLET ZEWNĘTRZNYCH, MARKIZ, KRAT, JEDNOSTEK ZEWNĘTRZNYCH KLIMATYZACJI, ITP. BEZ AKCEPTACJI GŁÓWNEGO PROJEKTANTA JEST ZABRONIONE

**KATALOG MIESZKAŃ  
ARCHITEKTURA**

PRZEDSIĘWZIĘCIE  
DEWELOPERSKIE  
"MIASTO MOJE"  
Warszawa, ul. Marywilska



ZADANIE  
INWESTYCYJNE VI  
BUDYNEK 10



KLATKA A

NR LOKALU PIĘTRO 4

**68A/A015**

**POW. SPRZEDAŻOWA 75,62 m<sup>2</sup>**

**POW. UŻYTKOWA 74,21 m<sup>2</sup>**

A015.01	PRZEDPOKÓJ	8,82 m <sup>2</sup>
A015.02	ŁAZIENKA	3,45 m <sup>2</sup>
A015.03	POKÓJ	12,00 m <sup>2</sup>
A015.04	POKÓJ	10,57 m <sup>2</sup>
A015.05	POKÓJ Z AN. KUCH	22,72 m <sup>2</sup>
A015.06	POKÓJ	12,13 m <sup>2</sup>
A015.07	ŁAZIENKA	4,52 m <sup>2</sup>

POWIERZCHNIA POD ŚCIANKAMI  
NADAJĄCYMI SIĘ DO DEMONTAŻU 1,41 m<sup>2</sup>

A015.08	BALKON	5,04 m <sup>2</sup>
---------	--------	---------------------

NINIEJSZA KARTA KATALOGOWA ZOSTAŁA OPRACOWANA NA PODSTAWIE PROJEKTU BUDOWLANEGO. NIE STANOWI ONA WIERNEGO ODWZOROWANIA POWSTAŁEGO LOKALU MIESZKALNEGO. KARTY MAJĄ JEDYNIĘ SŁUżyć WSKAZANIU POŁOŻENIA PROJEKTOWANYCH POMIESZCZEŃ LOKALU WRYŚOWANYCH NA PODSTAWIE PROJEKTU BUDOWLANEGO. W TOKU DALSZEGO PROJEKTOWANIA MOGĄ WYSTĄPIĆ NIEWIELKIE ZMIANY W STOSUNKU DO INFORMACJI ZAWARTYCH W KARCIE KATALOGOWEJ. NINIEJSZA KARTA NIE STANOWI WIĄZĄCEGO OPISU PREZENTOWANEGO LOKALU.

PROJEKT CHRONIONY PRAWEM AUTORSKIM.  
NIE PRZEZNACZONY DO CELÓW WYKONAWCZYCH. DATA\_2021-05-24

Inwestor:  
"RONSON DEVELOPMENT  
PARTNER 2 Sp. z o.o.-  
MIASTO MOJE" Sp. k.  
Al. KEN 57, 02-797 Warszawa  
tel. (22) 823-97-98  
www.ronson.pl

