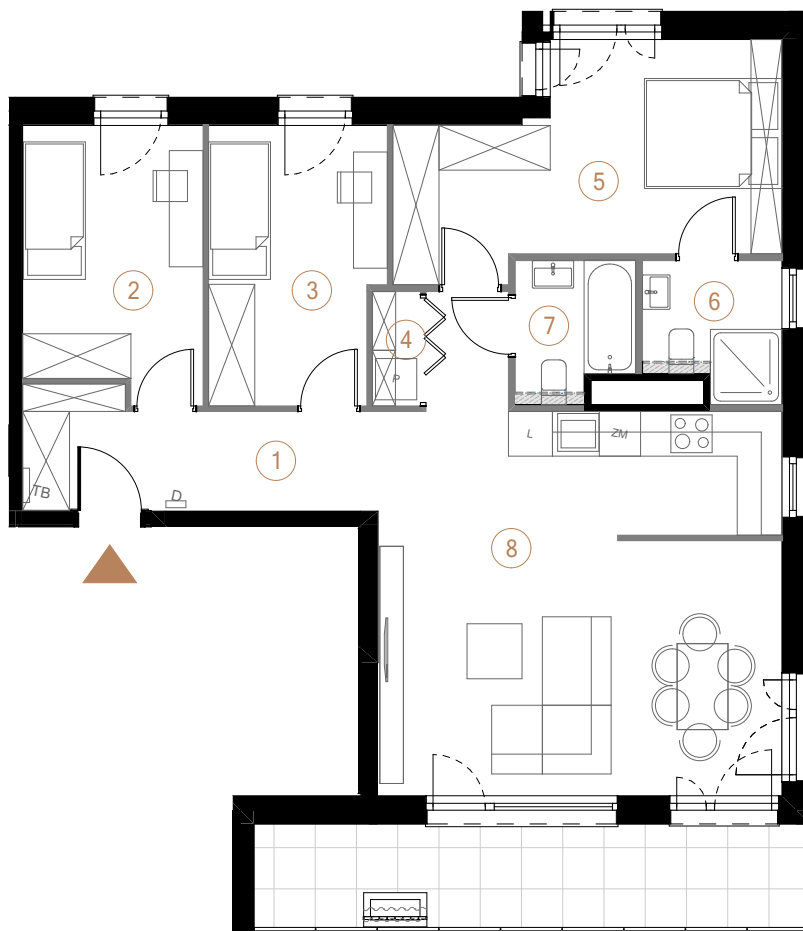


budynek A piętro 3 powierzchnia mieszkania 86,70 m<sup>2</sup> liczba pokoi 4



Ściany działowe Ściany nośne

1	przedpokój	12,17
2	pokój 1	10,08
3	pokój 2	10,10
4	pralnia	1,16
5	pokój 3	15,61
6	łazienka 1	3,80
7	łazienka 2	3,33
8	salon + aneks kuchenny	30,45
		86,70 m <sup>2</sup>
balkon		12,54



Cypriana Kamila Norwida