

## lokal mieszkalny

karta informacyjna inwestycji



# NEO

NOVA OCHOTA

data sporządzenia karty 23.04.2024

### LOKAL NR 40

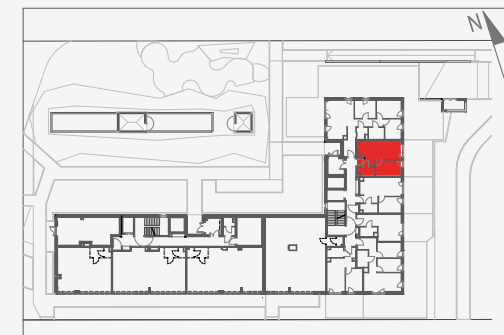
PIĘTRO	0
POKOJE	2
KLATKA	B
POWIERZCHNIA ROZLICZENIOWA	37,70 m <sup>2</sup>
POWIERZCHNIA UŻYTKOWA	36,80 m <sup>2</sup>

hol	3,19 m <sup>2</sup>
pokój z aneksem	19,87 m <sup>2</sup>
pokój	10,05 m <sup>2</sup>
łazienka	3,69 m <sup>2</sup>

POWIERZCHNIA POD ŚCIANKAMI  
DZIAŁOWYMI 0,9 m<sup>2</sup>

ogródek lokatorski 26,03 m<sup>2</sup>

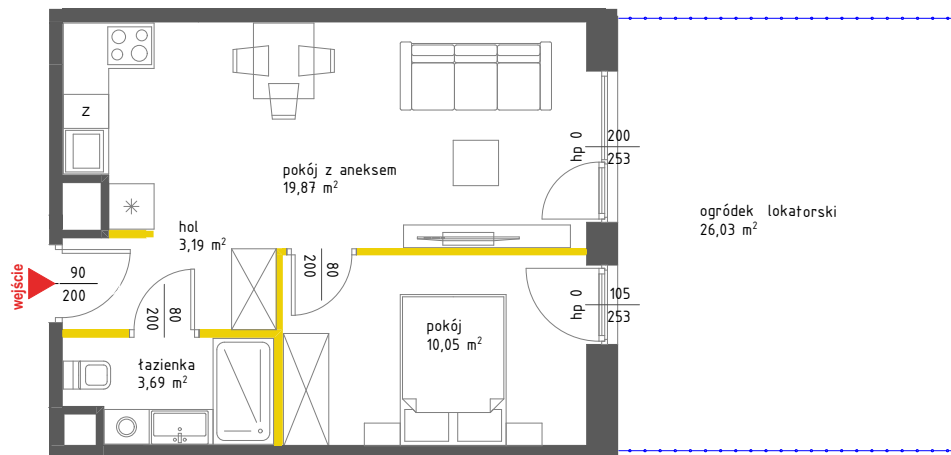
### POŁOŻENIE LOKALU W BUDYNKU



Adres inwestycji: Warszawa, ul. Łopuszańska 36A

### BIURO SPRZEDAŻY

☎ 22 228 66 80



### LEGENDA

- ściany działowe nadające się do demontażu
- ściany i obudowy pionów instalacyjnych
- ogrodzenie ogródków-systemowe, z paneli kratowych o wysokości ok. 110 cm



## ŁOPUSZAŃSKA 235

Powierzchnia lokalu obliczona została zgodnie z Polską Normą PN-ISO 9836:2015-12, powołaną w rozporządzeniu Ministra Transportu, Budownictwa i Gospodarki Morskiej z dnia 11 września 2020 roku w sprawie szczegółowego zakresu i formy projektu budowlanego. Powierzchnia rozliczeniowa lokalu, uwzględniająca powierzchnię pod ściankami działowymi, służy do ustalenia ceny sprzedaży. Powierzchnia użytkowa lokalu służy do celów ewidencyjnych i wycenytokowych. Instalacja wodna i kanalizacyjna doprowadzona do kuchni, łazienki i WC, zakończona korkami, nie schowana w ścianach. Rozprowadzenie instalacji pod przybory leży po stronie Nabywcy. Meble, biały montaż oraz drzwi wewnętrzne nie stanowią elementu wyposażenia lokalu. Deweloper zastrzega sobie możliwość wprowadzenia niewielkich zmian w dalszym etapie inwestycji. Przedstawiona aranżacja lokalu jest przykładowa. Wymiary okienne podane są w świetle muru od strony elewacji.