

# wełnowe apartamenty

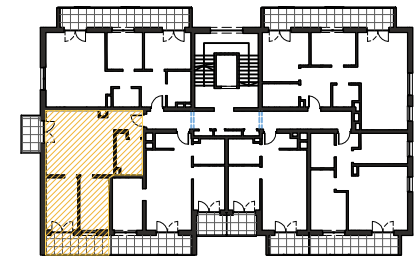
mieszkanie  
**B17**

powierzchnia  
**57,85m<sup>2</sup>**

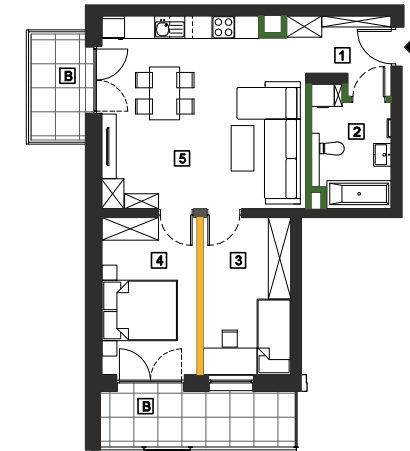
kondygnacja  
**piętro +2**



Schemat kondygnacji +2



Rzut w skali 1:200



Piętro +2		Mieszkanie B17
1.	Przedpokój	4,26 m <sup>2</sup>
2.	Łazienka	5,96 m <sup>2</sup>
3.	Pokój	9,74 m <sup>2</sup>
4.	Sypialnia	10,60 m <sup>2</sup>
5.	Salon z aneksem kuch.	26,67 m <sup>2</sup>
Suma powierzchni aranżacji		57,23 m <sup>2</sup>
B	Balkon	7,63 m <sup>2</sup>
B	Balkon	4,04 m <sup>2</sup>
Powierzchnia ścian działawych do demontażu		0,62 m <sup>2</sup>
Maksymalna powierzchnia użytkowa		57,85 m <sup>2</sup>



Antrans Invest Sp. z o.o.  
32 - 300 Olkusz,  
ul. Wspólna 1C  
www.antransinvest.pl

1. Wymiary balkonów, lokalizację przyborów sanitarnych i inne podano na podstawie projektu budowlanego. W toku budowy mogą wystąpić różnice w stosunku do stanu wynikającego z projektu, wynikające ze specyfikacji prac budowlanych.

2. Przedstawiona aranżacja lokalu jest przykładowa, rysunki w tym zakresie mają charakter poglądowy oraz informacyjny i nie stanowią oferty w rozumieniu Kodeksu Cywilnego.

3. Powierzchnia użytkowa lokali oraz pomieszczeń określana jest na podstawie rozporządzenia Ministra Transportu, Budownictwa i Gospodarki Morskiej z dnia 25.04.2012r. w sprawie szczegółowego zakresu i formy projektu budowlanego oraz przy uwzględnieniu treści Polskiej Normy PN-ISO 9836.

Powierzchnia użytkowa uwzględnia powierzchnię elementów nadających się do demontażu i rozbiórki (rury, kanały, ścianki działawych), nie uwzględnia powierzchni otworów drzwi i okien oraz elementów zamykających.