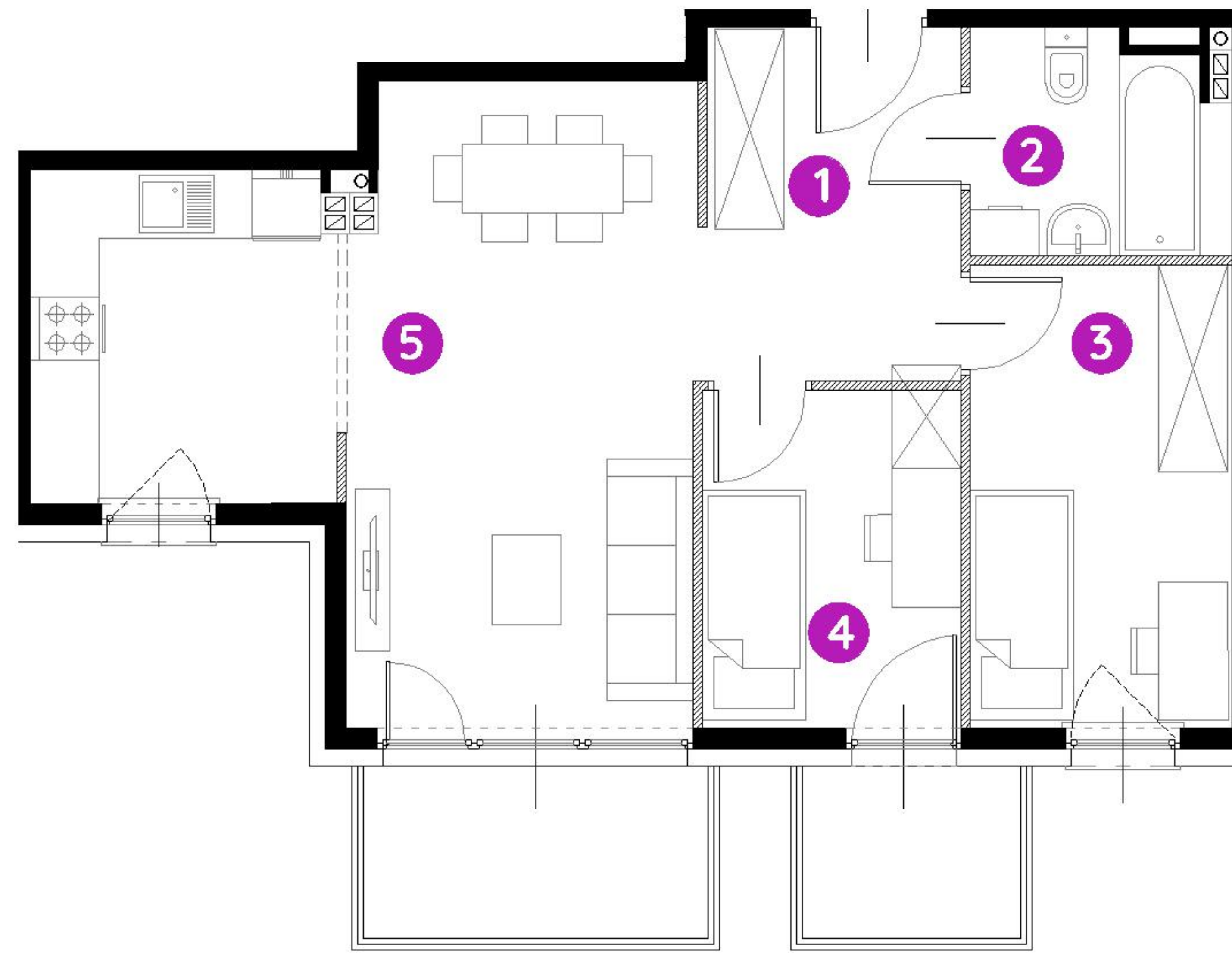


Murapol Siewierz Jeziorna

Siewierz | ul. Dobrej Nadziei



mieszkanie **14.A.1.8**

piętro **1**

budynek **14**

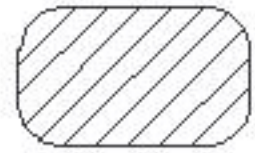
1. hol **6,84 m²**

2. łazienka **4,05 m²**

3. sypialnia **8,96 m²**

4. garderoba **6,44 m²**

5. salon/aneks kuchenny **24,06 m²**

 powierzchnia ścian działowych nadających się do demontażu **1,63 m²**

metraż **51,98 m²**

balkon **4,50 m²**
balkon **2,90 m²**



0 1 2 5m

Podziałka podana z tolerancją +/- 5%

Aranżacja mieszkania ma charakter poglądowy.

Biuro Sprzedaży: Siewierz, ul. Jeziorna 153 - T: **32 411 48 37**, M: **Siewierz@murapol.pl**. Centrala: Bielsko-Biała, ul. Partyzantów 51, T: 33 819 33 33, M: sekretariat@murapol.pl, **murapol.pl**

UWAGA: Powierzchnia liczona wg PN-ISO 9836; 1997. Na etapie projektu wykonawczego i realizacji obiektu mogą wystąpić korekty w powierzchni lokali i układzie ścian, powierzchnia liczona w stanie wykończonym.

Do obliczeń przyjęto 1,5 cm tynku. Do powierzchni użytkowej lokalu wlicza się powierzchnię pod ścianami działowymi, nadającymi się do demontażu.