

Piętro pierwsze

Mieszkanie 07

60,87 m²

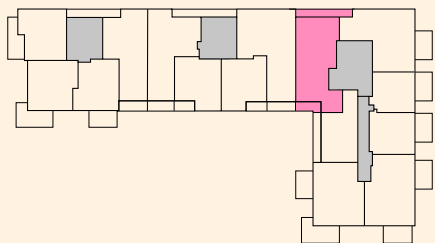
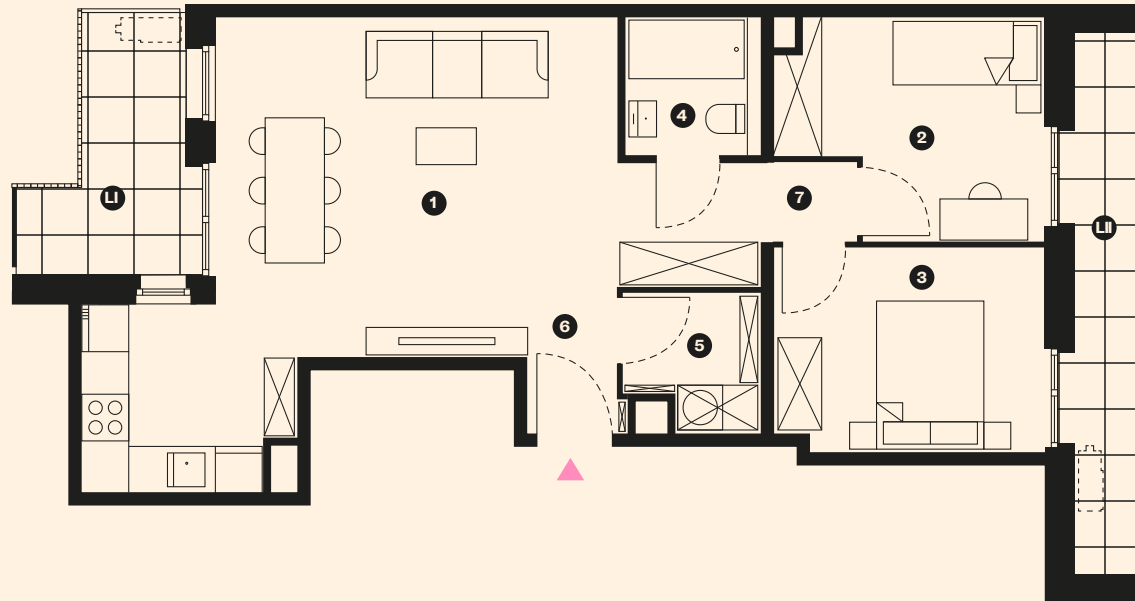
soltysowska



Piętro I

1	Salon z aneksem kuchennym	28,99 m ²
2	Sypialnia I	9,19 m ²
3	Sypialnia II	9,61 m ²
4	Łazienka	3,27 m ²
5	Garderoba	3,01 m ²
6	Przedpokój	2,28 m ²
7	Komunikacja	4,52 m ²

Łączna powierzchnia użytkowa	60,87 m ²
Loggia I	5,83 m ²
Loggia II	6,77 m ²



Kontakt zamieszkaj@soltysowska.com
+48 602 343 088

Projektant Kubatura Sp z.o.o.
www.kbtr.pl

Karta mieszkania przedstawia układ funkcjonalno-przestrzenny wynikający z projektu budowlanego. Zarówno wymiary pomieszczeń, ich ostateczna powierzchnia, lokalizacja urządzeń i instalacji wewnętrznych mogą ulec zmianom, będącymi wynikiem modyfikacji technicznych powstałych w trakcie realizacji prac budowlanych. Pomiar powierzchni mieszkania został opracowany przy uwzględnieniu normy pn-iso 9836-2015-12