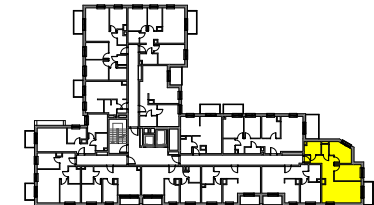


TIDE
POZNAŃ, UL. BRNEŃSKA



KLATKA A
PIĘTRO 1
MIESZKANIE 16

1. Hall	9,94 m ²
2. Salon + Aneks	20,93 m ²
3. Pokój 1	10,50 m ²
4. Pokój 2	9,77 m ²
5. łazienka	5,16 m ²
6. Wc	1,68 m ²
Powierzchnia pod ścianami nadającymi się do demontażu	1,57 m ²

POWIERZCHNIA MIESZKANIA według PN-ISO 9836:1997***** 59,55 m²

UWAGA: Wyposażenie i wykończenie lokalu stanowi przykładową aranżację określającą funkcjonalność mieszkania. Wyposażenie i wielkość zaproponowanych urządzeń ma charakter orientacyjny. Lokalizacja przykładowego wyposażenia i wykończenia powiązana jest z projektowaną infrastrukturą budynku. Zakres wyposażenia i wykończenia lokalu określa umowa nabycia lokalu.

POWIERZCHNIA MIESZKANIA według PN-ISO 9836:1997***** 59,55 m²

POWIERZCHNIA BALKONU 4,9 m²

3 Pokoje 1 A 16

LEGENDA:



— ŚCIANA Z MOŻLIWOŚCIĄ REARANŻACJI
- - - LINIA ROZGRANICZAJĄCA POWIERZCHNIE
◀ OTWÓR/ KRATKA WENTYLACYJNA

□ GRZEJNIKI POKOJOWE
U GRZEJNIKI ŁAZIENKOWE

TM TABLICA MIESZKANIOWA
N Nawiewnik okienny

*Powierzchnia pomieszczeń podana w świetle wykończonych ścian **Karta katalogowa może ulec zmianom w trakcie realizacji inwestycji ***Ostateczne oznaczenie lokalu może ulec zmianie ****Wymiar okien podano w świetle otworu w murze bez uwzględnienia tolerancji na montaż ***** Według PN-ISO 9836:1997 do powierzchni mieszkania wliczono ściany z możliwością demontażu/rearanżacji *****Lokalizacja i gabaryty elementów instalacji i wyposażenia lokalu (w szczególności: grzejników, nawietrzaków okiennych i drzwiowych, tablicy mieszkaniowej, otworów wentylacyjnych itp.) Podane na karcie mają charakter orientacyjny i mogą ulec zmianie w trakcie realizacji inwestycji *****Możliwe usytuowanie elementów odwodnienia budynku (np. rzygaczy, przelewów awaryjnych), które nie zostały pokazane na niniejszej karcie *****Możliwe wystąpienie różnicy poziomów przy wyjściu z lokali na balkon/taras/ogródek *****Wymiary drzwi do mieszkań podano w świetle ościeży, wymiary okien i drzwi balkonowych podano w świetle muru.