

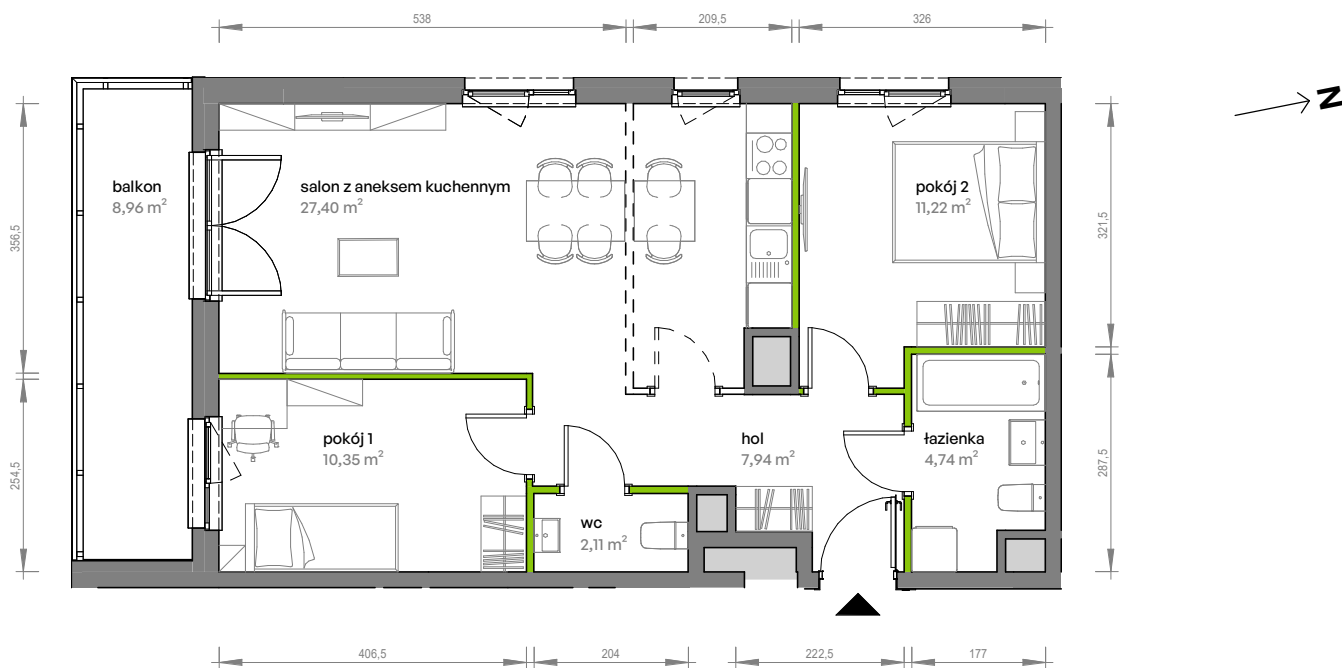
# Unii Lubelskiej Vita.

nr D.07.249



Powierzchnia **63,76 m<sup>2</sup>**

Piętro 7

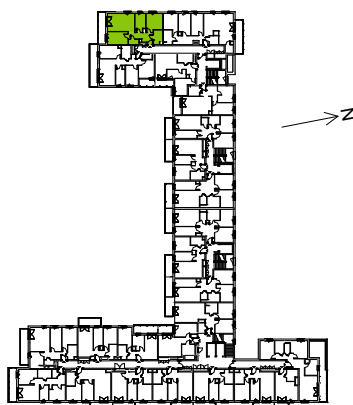


Aranżacja mieszkania jest przykładowa

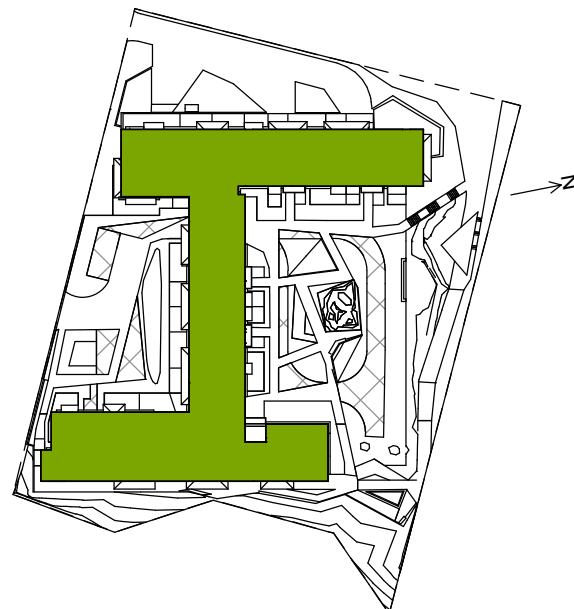
## Powierzchnia użytkowa

hol	7,94 m <sup>2</sup>
pokój 1	10,35 m <sup>2</sup>
pokój 2	11,22 m <sup>2</sup>
salon z aneksem kuchennym	27,40 m <sup>2</sup>
wc	2,11 m <sup>2</sup>
łazienka	4,74 m <sup>2</sup>
<b>Razem</b>	<b>63,76 m<sup>2</sup></b>
+ balkon	8,96 m <sup>2</sup>

## Rzut kondygnacji Piętro 7



## Plan osiedla



U nas nigdy nie płacisz za powierzchnię pod ścianami działowymi