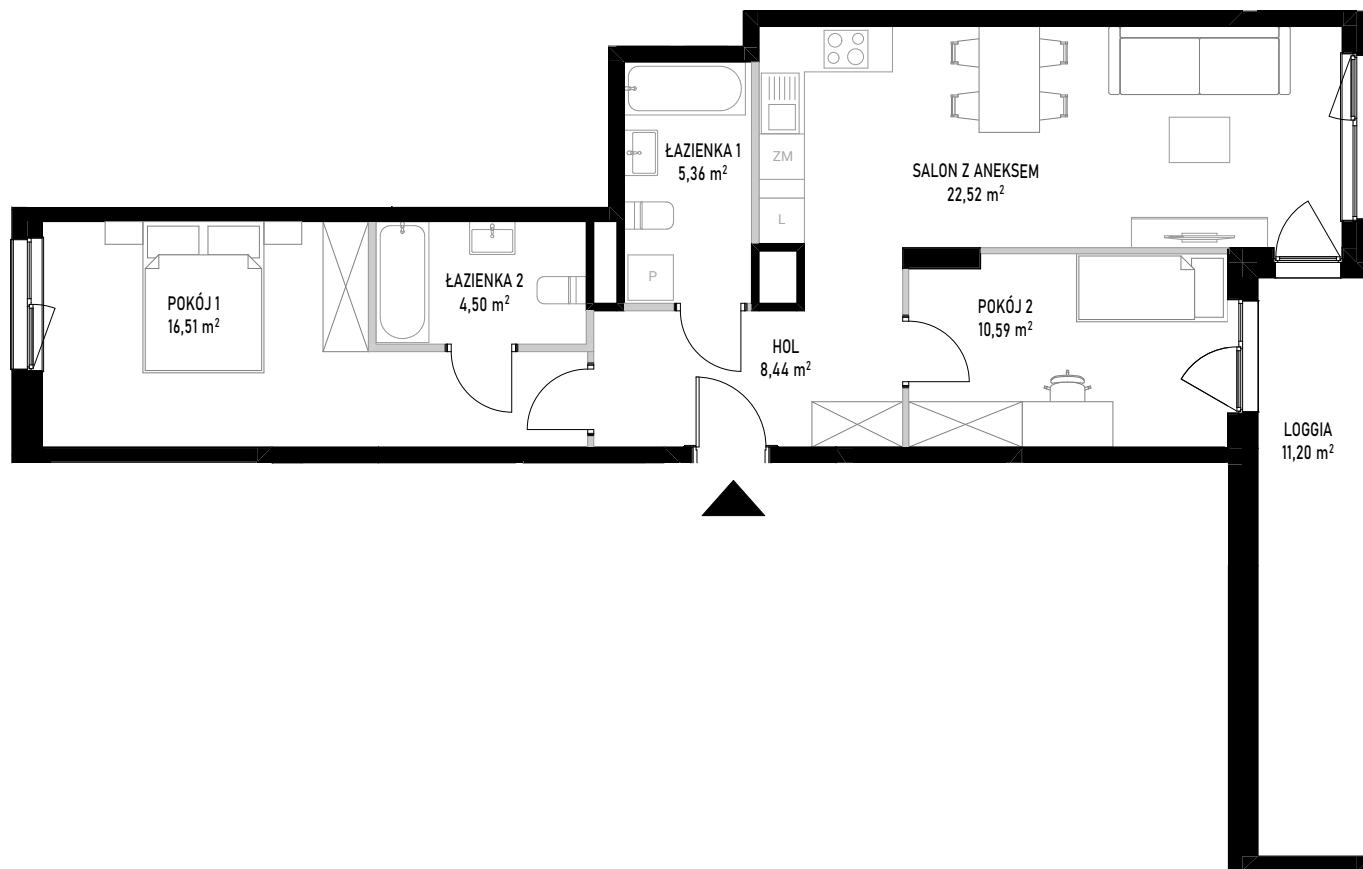


MIESZKANIE A 20



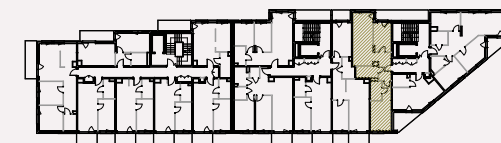
ściany bez możliwości rozbiórki
 ściany z możliwością rozbiórki

SKALA 1:100

0 1 2 3 4 [m]

Powierzchnia użytkowa lokalu określona jest na podstawie Rozporządzenia Ministra Rozwoju z dnia 11 września 2020 roku w sprawie szczegółowego zakresu i formy projektu budowlanego oraz przy uwzględnieniu treści Polskiej Normy PN-ISO 9836:2022-07. Karta lokalowa ma znaczenie poglądowe i przedstawia przykładową aranżację lokalu. Karta lokalowa została opracowana na podstawie projektu wykonawczego. W toku dalszego projektowania, budowy lub zmian lokatorskich, mogą nastąpić zmiany w stosunku do informacji zawartych w karcie lokalowej. Informacje zawarte w karcie lokalowej nie stanowią oferty handlowej w rozumieniu przepisów kodeksu cywilnego.

WITOSA PARK



NUMER MIESZKANIA 20

| BUDYNEK | POKOJE | PIĘTRO | KLATKA |
|----------|-------------------------|----------|----------------------------|
| A | 3 | 6 | 1 |
| | SALON Z ANEKSEM | | 22,52 m ² |
| | POKÓJ 1 | | 16,51 m ² |
| | POKÓJ 2 | | 10,59 m ² |
| | ŁAZIENKA 1 | | 5,36 m ² |
| | ŁAZIENKA 2 | | 4,50 m ² |
| | HOL | | 8,44 m ² |
| | POW. UŻYTKOWA | | 67,92 m² |
| | POW. ŚCIAN DO DEMONTAŻU | | 1,46 m ² |
| | POW. SPRZEDAŻY | | 69,38 m² |
| | LOGGIA | | 11,20 m ² |

INWESTOR:

budimex

BIURO SPRZEDAŻY:

WITOSA PARK
 ul. Piątkowska 165,
 60-650 Poznań
 +48 535 455 555
www.witosa-park.pl