

mieszkanie nr : 1.24

3 piętro

kl.1



ŁÓDŹ, UL. WÓLCZAŃSKA 158/160/162

### Powierzchnia mieszkania:

**LOKAL MIESZKALNY 1.24** 41,12m<sup>2</sup>

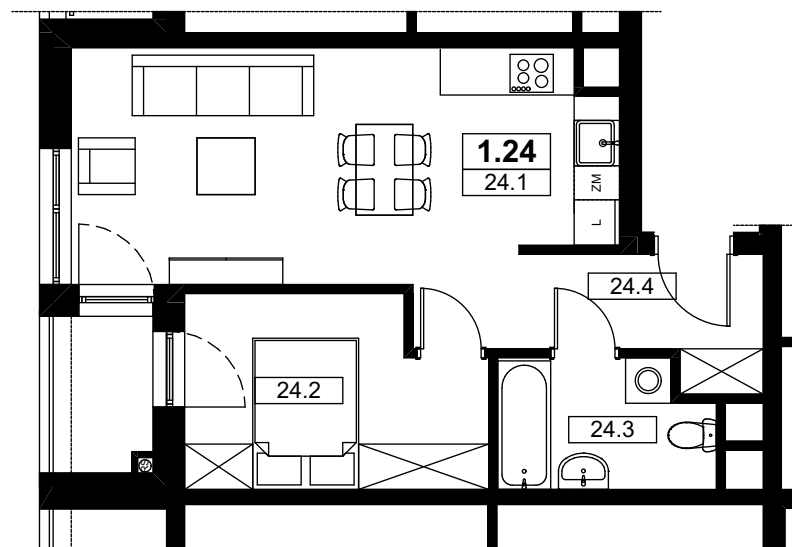
24.1. POKÓJ Z ANEKSEM KUCHENNYM 21,43m<sup>2</sup>

24.2. POKÓJ 9,33m<sup>2</sup>

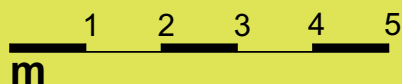
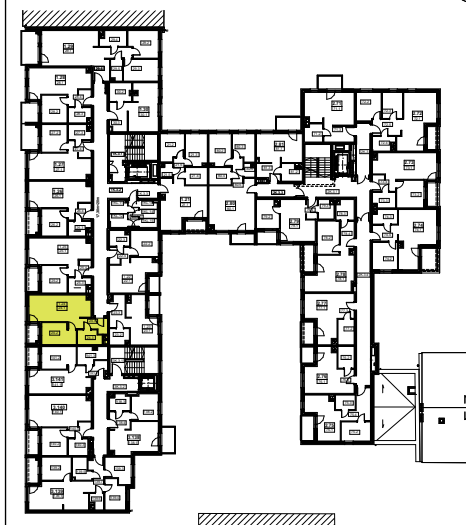
24.3. ŁAZIENKA 4,58m<sup>2</sup>

24.4. PRZEDPOKÓJ 5,78m<sup>2</sup>

BALKON 2,65m<sup>2</sup>



### Lokalizacja mieszkania



**UWAGA:** Zasady pomiaru powierzchni użytkowej wynikają z normy PN-ISO 9836-1997, a wymiary podane są z tynkami wewnętrznymi. Niniejsze materiały nie stanowią oferty w rozumieniu Kodeksu cywilnego, a przedstawione w nich informacje mają wyłącznie charakter poglądowy i mogą ulec zmianie. Wyposażenie przedstawione na rysunku ma charakter informacyjny i przykładowy. Ściany zaznaczone linią przerywaną mogą zostać wykonane za dodatkową opłatą na życzenie klienta.

