

## lokal mieszkalny

karta informacyjna inwestycji



# NEO

NOVA OCHOTA 6

data sporządzenia karty 27.11.2024

### LOKAL NR 100

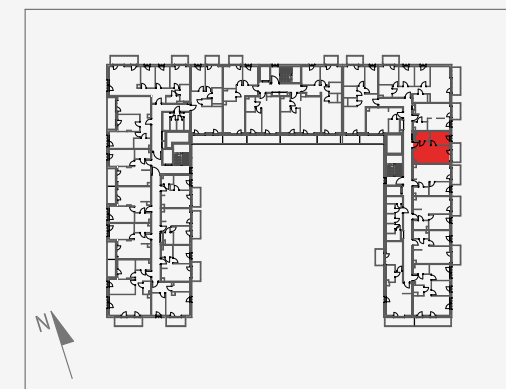
PIĘTRO	1
POKOJE	2
KLATKA	C
POWIERZCHNIA ROZLICZENIOWA	34,57 m <sup>2</sup>
POWIERZCHNIA UŻYTKOWA	33,75 m <sup>2</sup>

hol	3,65 m <sup>2</sup>
pokój z aneksem	17,96 m <sup>2</sup>
pokój	8,08 m <sup>2</sup>
łazienka	4,06 m <sup>2</sup>

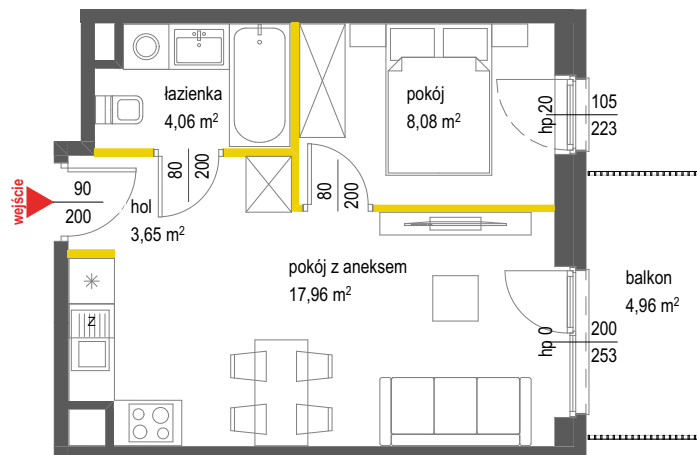
POWIERZCHNIA POD ŚCIANKAMI  
DZIAŁOWYMI 0,82 m<sup>2</sup>

balkon 4,96 m<sup>2</sup>

### POŁOŻENIE LOKALU W BUDYNKU



MIESZKANIA POWTARZALNE: 110, 120, 130, 140



### LEGENDA

- ścianki działowe nadające się do demontażu
- ściany i obudowy pionów instalacyjnych

Występujące typy balustrad balkonowych:

- balustrada zewnętrzna- tralki
- \*wysokość balustrady min. 110 cm od wykończonej posadzki

przegroda balkonowa wykonana z płyty HPL



## ŁOPUSZAŃSKA 235

Powierzchnia lokalu obliczona została zgodnie z Polską Normą PN-ISO 9836:2015-12, powołaną w rozporządzeniu Ministra Transportu, Budownictwa i Gospodarki Morskiej z dnia 11 września 2020 roku w sprawie szczegółowego zakresu i formy projektu budowlanego. Powierzchnia rozliczeniowa lokalu, uwzględniająca powierzchnię pod ściankami działowymi, służy do ustalenia ceny sprzedaży. Powierzchnia użytkowa lokalu służy do celów ewidencyjnych i wyczystkowych. Instalacja wodna i kanalizacyjna doprowadzona do kuchni, łazienki i WC, zakończona korkami, nie schowana w ścianach. Rozprowadzenie instalacji pod przybory leży po stronie Nabywcy. Meble, biały montaż oraz drzwi wewnętrzne nie stanowią elementu wyposażenia lokalu. Deweloper zastrzega sobie możliwość wprowadzenia niewielkich zmian w dalszym etapie inwestycji. Przedstawiona aranżacja lokalu jest przykładowa. Wymiary okienne podane są w świetle muru od strony zewnętrznej.

BIURO SPRZEDAŻY

☎ 22 228 66 80