

# 2 pokoje z aneksem | 51.93 m<sup>2</sup>

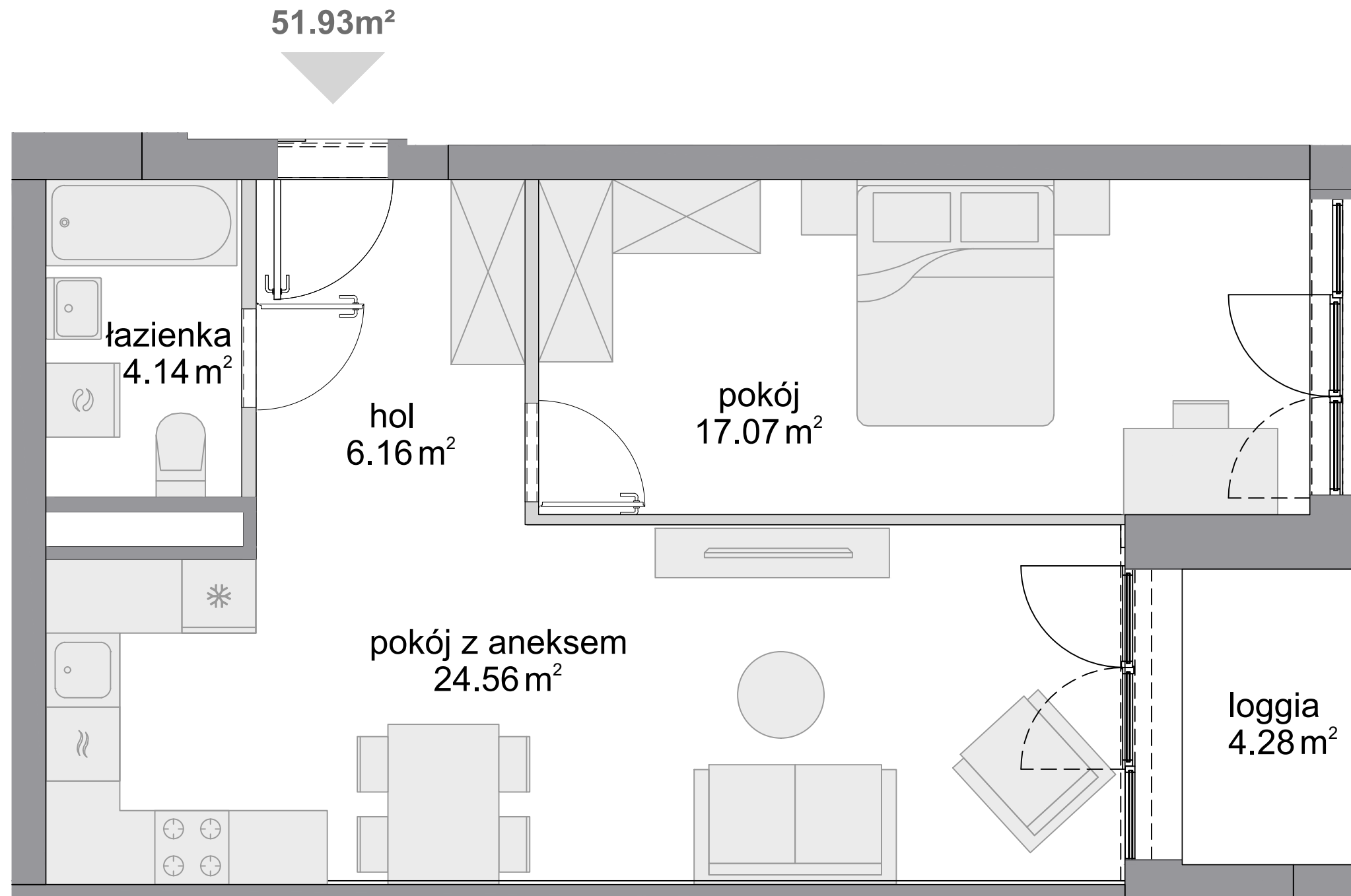
Budynek **A**  
Mieszkanie **186**  
Piętro **6**  
Liczba pokoi **2**

## Zestawienie powierzchni

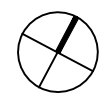
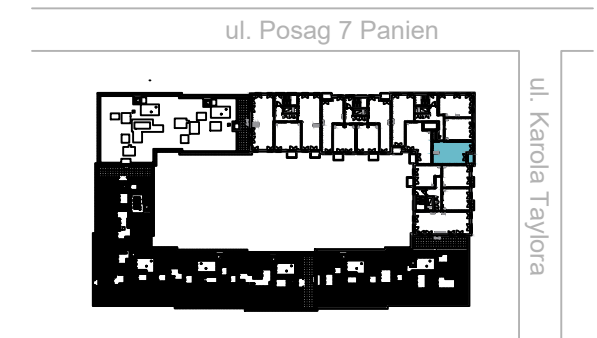
Powierzchnia użytkowa	51.93 m <sup>2</sup>
Pow. ścian do demontażu	0.86 m <sup>2</sup>
Powierzchnia łączna	52.79 m <sup>2</sup>

## Zestawienie pomieszczeń

hol	6.16 m <sup>2</sup>
pokój z aneksem	24.56 m <sup>2</sup>
pokój	17.07 m <sup>2</sup>
łazienka	4.14 m <sup>2</sup>
loggia	4.28 m <sup>2</sup>



## Schemat budynku



SKALA: 0 100 200

■ ściany niedemontowalne    □ ściany z możliwością demontażu



KARTA KATALOGOWA OPRACOWANA NA PODSTAWIE PROJEKTU BUDOWLANEGO, W LOKALACH MOGĄ WYSTĄPIĆ ZMIANY WPROWADZONE NA ETAPIE PROJEKTU WYKONAWCZEGO. WYMIARY I POWIERZCHNIE SĄ LICZONE WEDŁUG ROZPORZĄDZENIA MINISTRA ROZWOJU Z DNIA 11 WRZEŚNIA 2020 R. W SPRAWIE SZCZEGÓŁOWEGO ZAKRESU I FORMY PROJEKTU BUDOWLANEGO, ZGODNIE Z ZASADAMI ZAWARTYMI W POLSKIEJ NORMIE PN-ISO 9836:2022-07. OSTATECZNA POWIERZCHNIA ZOSTANIE OBLICZONA NA PODSTAWIE POMIARU POWYKONAWCZEGO, ZGODNIE Z POWYŻEJ WYMIENIONĄ NORMĄ. ARANŻACJA MIESZKANIA (T.J. DRZWI WEWNĘTRZNE, MEBLE, SPRZĘT AGD I RTV) MA CHARAKTER POGLĄDOWY I NIE STANOWI WYPOSAŻENIA LOKALU W STANDARDZIE OFEROWANYM DO SPRZEDAŻY. POMIARÓW POD ZAKUP MEBLI URZĄDZEŃ I WYPOSAŻENIA NALEŻY DOKONAĆ Z NATURY, PO ZAKOŃCZENIU REALIZACJI.