



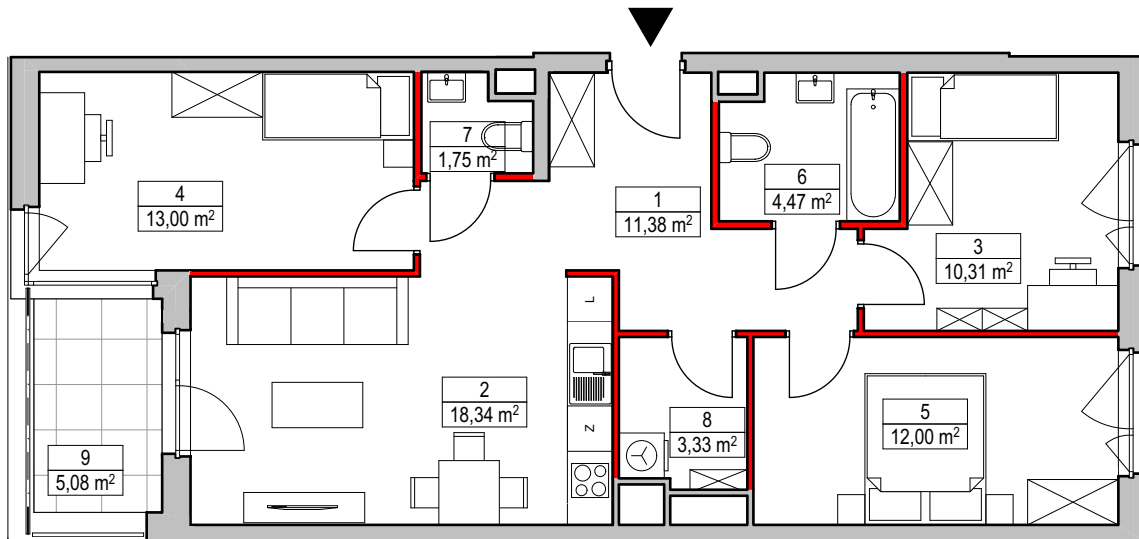
## BUDYNEK MIESZKALNY WIELORODZINNY

ul. Płosa i Rembrandta  
identyfikatory działek: 146511\_8.0930.1/34 i 146511\_8.0930.1/100

www.nowytargowek.pl  
e-mail: bsmwarszawa@atal.pl  
telefon: (+48) 22 614 15 13

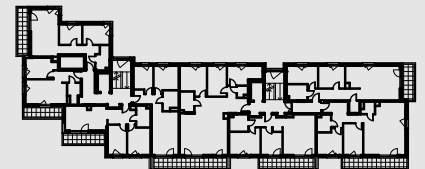
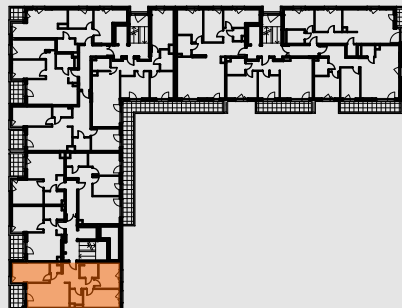
# NOWY TARGÓWEK


ATLAS.A. Biuro Sprzedaży Mieszkań  
02-305 Warszawa, Aleje Jerozolimskie 142B




### Mieszkanie D1.1.4.1 Piętro: 4

Nr	Pomieszczenie	Pow.[m <sup>2</sup> ]
1	hol	11,38
2	salon z aneksem	18,34
3	pokój	10,31
4	pokój	13,00
5	pokój	12,00
6	łazienka	4,47
7	wc	1,75
8	pralnia	3,33
		<b>74,58 m<sup>2</sup></b>
9	loggia	5,08



 ŚCIANKI DZIAŁOWE MOŻLIWE DO DEMONTAŻU/WYBURZENIA

 NAWIEWNIK OKOŁO 220 cm NAD PODŁOGĄ



1. Wymiary pomieszczeń, lokalizację przyborów sanitarnych i inne podano na podstawie projektu budowlanego. W toku budowy mogą wystąpić różnice w stosunku do projektu, wynikające ze specyfiki prac budowlanych.
2. Powierzchnia użytkowa jest obliczona w świetle pionowych przegród w stanie wykończonym, na poziomie podłogi, bez uwzględnienia listew przypodłogowych, progów itp.
3. Powierzchnia lokali oraz pomieszczeń określona jest na podstawie rozporządzenia Ministra Rozwoju w sprawie szczegółowego zakresu i formy projektu budowlanego z dnia 11 września 2020 r. oraz przy uwzględnieniu treści Polskiej Normy PN-ISO 9836:2022-07.