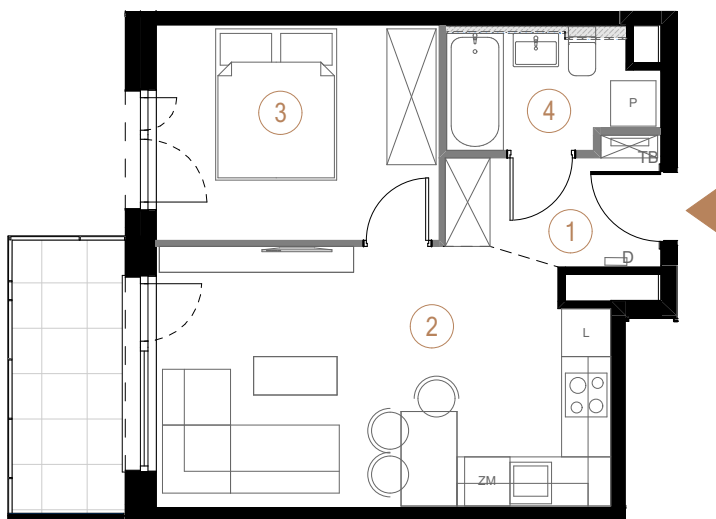
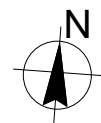


budynek  
B

piętro  
6

powierzchnia  
mieszkania  
38,92 m<sup>2</sup>

liczba  
pokoi  
2



Ściany działowe

Ściany nośne

1	przedpokój	4,06
2	pokój+ aneks kuchenny	20,06
3	pokój	10,65
4	łazienka	4,15
		38,92 m <sup>2</sup>

balkon 5,74

