

Murapol Osiedle Szafirowe

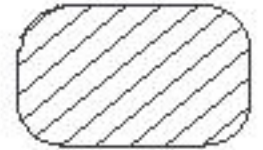
Gliwice | ul. Szafirowa

mieszkanie **6.A.2.03**

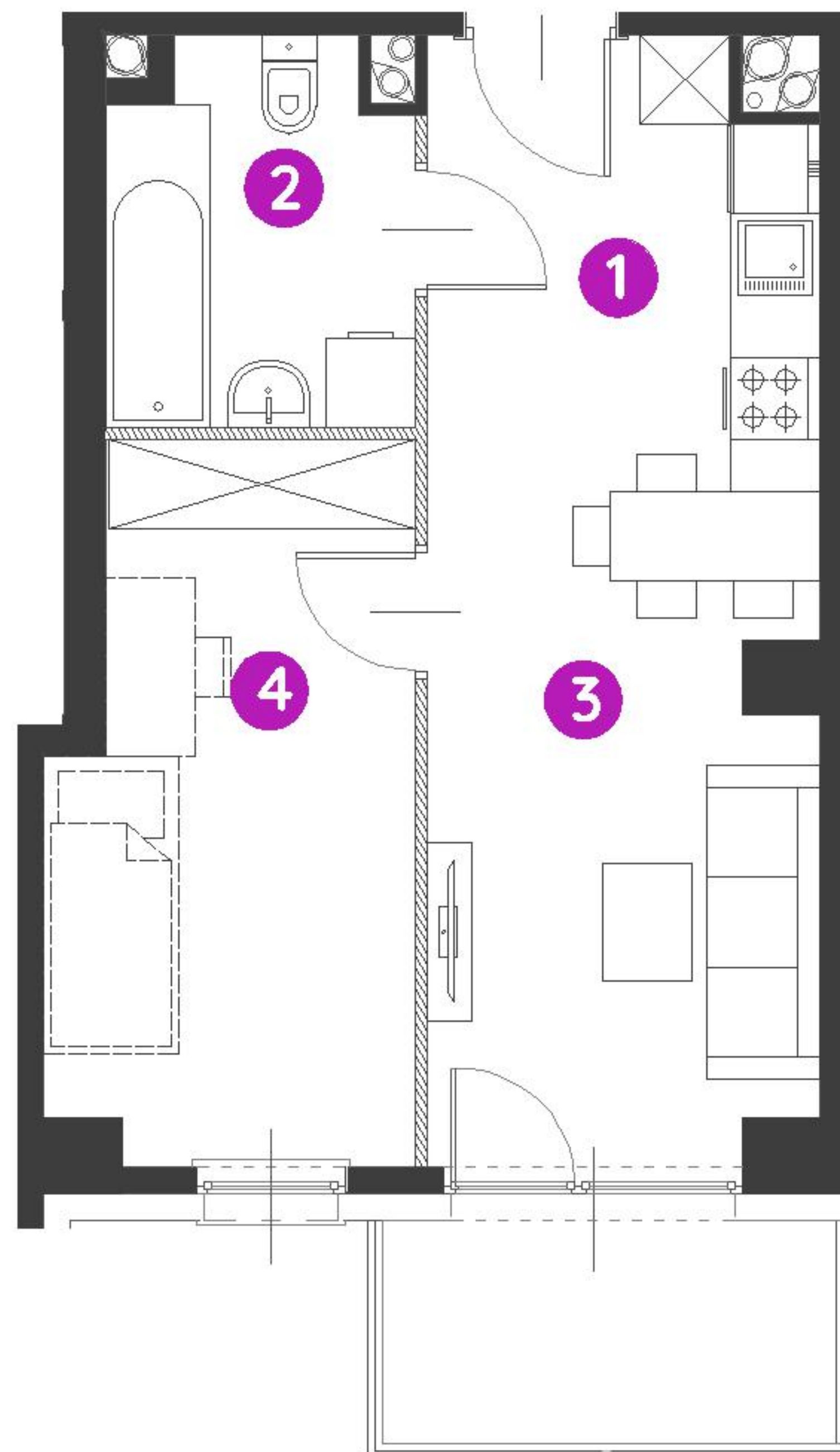
piętro 2

budynek nr 6

1. hol	3,58 m ²
2. łazienka	4,92 m ²
3. salon/ aneks kuchenny	15,29 m ²
4. garderoba	10,89 m ²

 powierzchnia ścian działowych nadających się do demontażu 1,00 m²

metraż **35,68 m²**
balkon 4,50 m²



0 1 2 5m

Podziałka podana z tolerancją +/- 5%
Aranżacja mieszkania ma charakter pogładowy.



Biuro Sprzedaży: Gliwice, ul. Szafirowa 59, T: 32 411 39 72, M: gliwice@murapol.pl. Centrala: Bielsko-Biała, ul. Partyzantów 51, T: 33 819 33 33, M: sekretariat@murapol.pl, murapol.pl

UWAGA: Powierzchnia liczona wg PN-ISO 9836; 1997. Na etapie projektu wykonawczego i realizacji obiektu mogą wystąpić korekty w powierzchni lokali i układzie ścian, powierzchnia liczona w stanie wykończonym. Do obliczeń przyjęto 1,5 cm tynku. Do powierzchni użytkowej lokalu wlicza się powierzchnię pod ścianami działowymi, nadającymi się do demontażu.