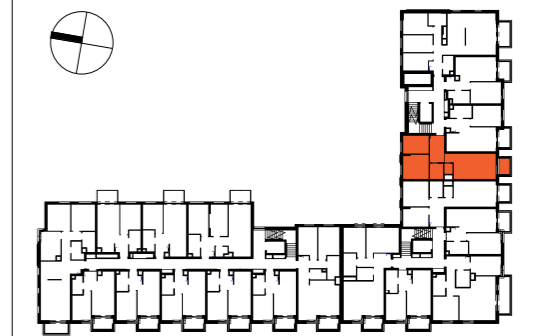


PLAN SYTUACYJNY



3 PIĘTRO

MIESZKANIE	F1.A.03.04	KLATKA	NR MIESZKANIA
		FAZA	PIĘTRO
LICZBA POKOI	POWIERZCHNIA UŻYTKOWA	WYSOKOŚĆ	
3	57.22 m ²	(w stanie deweloperskim)	
		2.72m	

WYKAZ POWIERZCHNI POMIESZCZEŃ

NUMER	NAMIA	POWIERZCHNIA
1	SALON Z ANEKSEM	22.42 m ²
2	POKÓJ	12.12 m ²
3	POKÓJ	9.07 m ²
4	ŁAZIENKA	4.16 m ²
5	WC	1.80 m ²
6	PRZEDPOKÓJ	7.65 m ²
7	BALKON	3.94 m ²

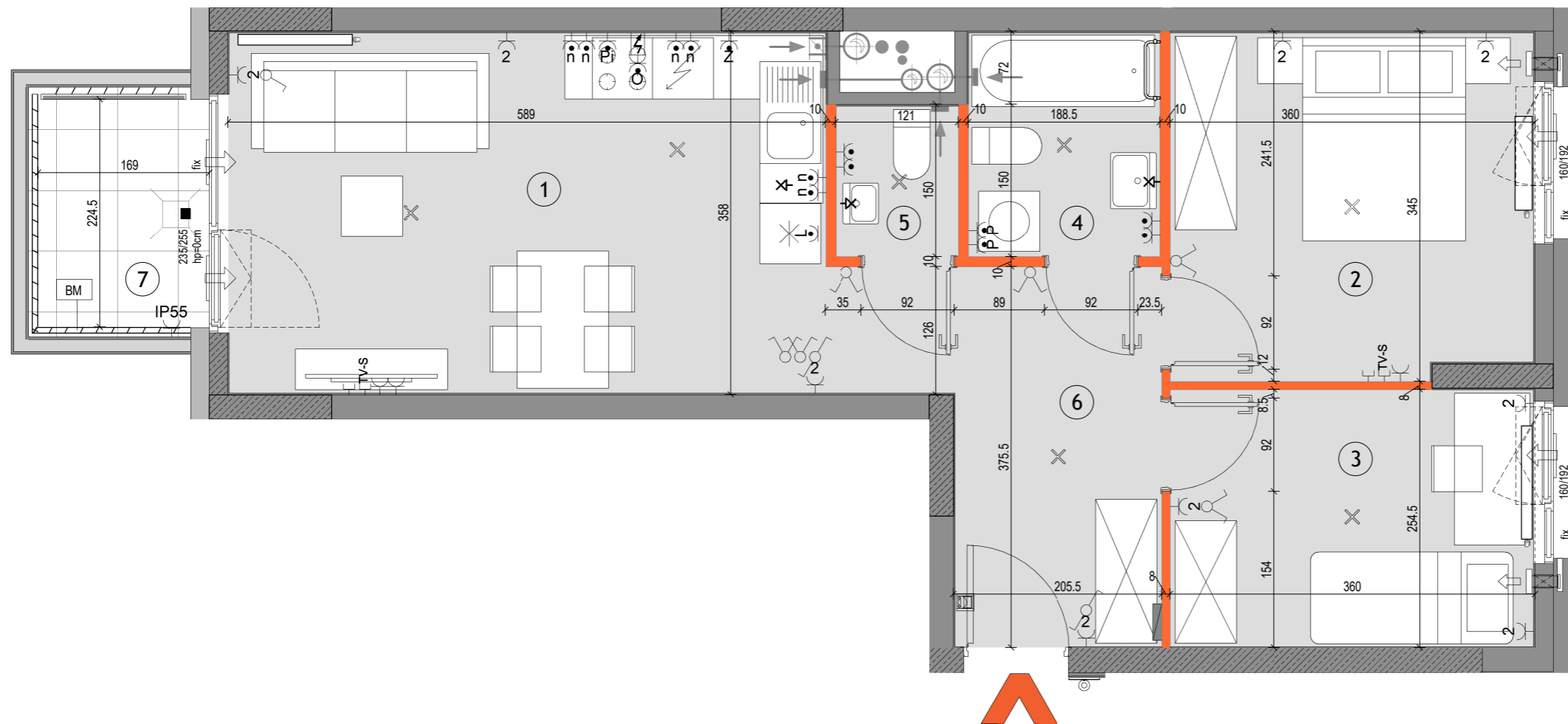
INNE MIESZKANIA O PODOBNYM UKŁADZIE

PIĘTRO	0	1	2	3	4	5	6	7
NUMER	A.00.04	A.01.04	A.02.04	X	A.04.04	A.05.04	A.06.04	



Matexi Polska
ul. Jana Pawła II 29
00-867 Warszawa
www.matexipolska.pl

HRA HERMANOWICZ
REWSKI
ARCHITEKCI



SKALA: 0 1 2 3 4 5

LEGENDA

<p>Ściany nierozbieralne: murowane/żelbetowe</p> <p>Ściany demontowalne</p> <p>Wykończenie balkonów / tarasów /loggi: płytki gresowe na buzonach</p> <p>Wykończenie balkonów: żywica poliuretanowa</p> <p>Żywopłot / donice balkonowe tarasowe</p> <p>BS Balustrada stalowa ażurowa</p> <p>BM Balustrada półpełna z murkiem</p> <p>BP Balustrada wysoka - na roślinność</p>	<p>OG Ogrodzenie systemowe</p> <p>Przegroda międzylokalowa pełna / szklana</p> <p>Opaska żwirowa</p> <p>Grzejnik płytowy</p> <p>Grzejnik łazienkowy</p> <p>Pion okapu kuchennego (króciec r125mm)</p> <p>Pion wentylacyjny (króciec r125mm)</p> <p>Nawietrzaki antysmogowe (ścienne glistowe i okienne)</p> <p>Złączka do podlewania</p>	<p>Wpust odwodnienia</p> <p>Pion kanalizacyjny</p> <p>Wideodomofon mieszkaniowy</p> <p>Tablica teletechn mieszkaniowa</p> <p>proponowana lokalizacja jednostki zewnętrznej klimatyzacji</p> <p>proponowana lokalizacja otworu pod klimatyzację</p> <p>Gniazdo ~230V/16A, IP20</p> <p>Gniazdo podwójne ~230V/16A, IP20</p> <p>Gniazdo ~230V/16A, IP44</p>	<p>Wypust elektryczny 230V/400V</p> <p>Gniazdo lodówki ~230V/16A, IP44</p> <p>Gniazdo zmywarki ~230V/16A, IP44</p> <p>Gniazdo piekarnika ~230V/16A, IP44</p> <p>Gniazdo nad blatem ~230V/16A, IP44</p> <p>Gniazdo okapu ~230V/16A, IP44</p> <p>Gniazdo pralki ~230V/16A, IP44</p> <p>Gniazdo natynkowe ~230V/16A, IP55</p>	<p>Gniazdo sieci strukturalnej RJ45 kat.5e</p> <p>TV-S Gniazdo RTV+SAT</p> <p>Wypust oświetleniowy ścienny, ~230V</p> <p>Wypust oświetleniowy sufitowy, ~230V</p> <p>Wyłącznik świecznikowy ~230V/10A, IP20</p> <p>Wyłącznik pojedynczy ~230V/10A, IP20</p> <p>Wyłącznik schodowy ~230V/10A, IP20</p> <p>Wyłącznik pojedynczy ~230V/10A, IP44</p> <p>Przycisk dzwonkowy ~230V/10A, IP20</p> <p>Oświetlenie na balkonie - kinkiet</p>
---	--	--	--	--

KARTA KATALOGOWA JEST ZAŁĄCZNIKIEM DO UMOWY
Zgodnie z PN-ISO 9836:2022-07 powierzchnia użytkowa lokalu jest obliczana w metrach kwadratowych z dokładnością do dwóch miejsc po przecinku, dla wymiarów lokalu w stanie wykończonym na poziomie podłogi. Do powierzchni użytkowej nie wlicza się powierzchni elementów nadających się do demontażu (rur, kanałów, ścianek działowych) oraz loggi, balkonów czy tarasów. Wymiary podane są w stanie wykończonym. Wymiary, wysokość i powierzchnie mogą ulec nieznacznym zmianom. Instalacje oraz urządzenia elektryczne, sanitarne i drzwi wewnętrzne nie stanowią wyposażenia lokali. Instalacja klimatyzacji zgodnie z rysunkiem oraz legendą rysunku. Przedstawiono przykładowe rozmieszczenie urządzeń sanitarnych i kuchennych. Podłoga pod posadzką wykonana ze szlichty. Na warstwy wykończeniowe podłóg przewidziano 2cm. Zabrania się ingerencji w elementy nośne budynku oraz szachty instalacyjne.