

Mieszkanie nr 44

4 pokoje, 72.58 m²

Onelife Powsin

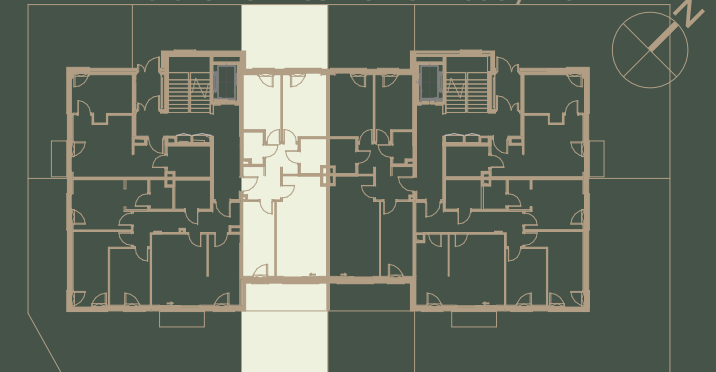
ul. Łukasza Drewny, Warszawa

B3 Budynek	K4 Klatka	0 Piętro	44 Lokal nr
4 Liczba pokoi		72.58 m² Powierzchnia sprzedażowa	

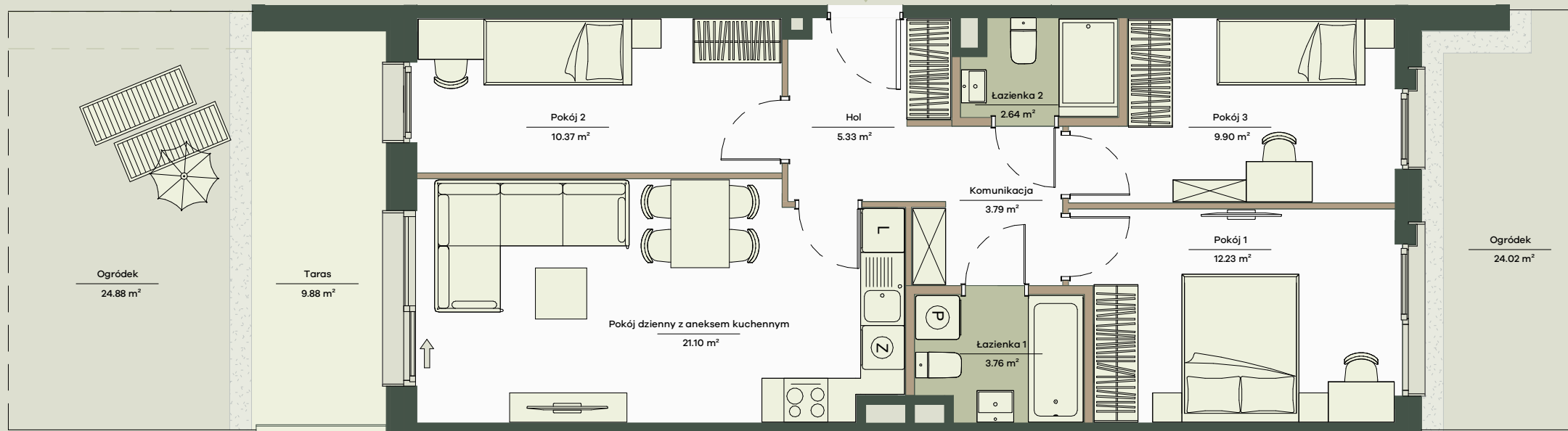
Zestawienie powierzchni

Pokój dzienny z aneksem kuchennym	21.10m ²
Pokój 1	12.23m ²
Pokój 2	10.37m ²
Pokój 3	9.90m ²
Hol	5.33m ²
Komunikacja	3.79m ²
Łazienka 1	3.76m ²
Łazienka 2	2.64m ²
Powierzchnia użytkowa	69.12 m²
Powierzchnia zajęta przez elementy nadające się do usunięcia lub innej aranżacji, w tym ścianki działowe nie będące elementem konstrukcji i nie zawierające szachtów instalacyjnych	3.46 m ²
Ogródek	24.88m ²
Ogródek	24.02m ²
Taras	9.91m ²

Położenie mieszkania w budynku



Wartość
brutto PLN



0 1 2 3 4 5m

Legenda

Projektowane odprowadzanie wód deszczowych z dachu do ogrodów deszczowych

- Aranżacja lokalu mieszkalnego przedstawiona na rzucie jest przykładowa.
- Powierzchnia sprzedażowa stanowi sumę powierzchni użytkowej lokalu oraz powierzchni lokalu zajętej przez elementy nadające się do usunięcia lub innej aranżacji, w tym ścianki działowe nie będące elementem konstrukcji i nie zawierające szachtów instalacyjnych.
- Powierzchnia użytkowa lokalu określona jest na podstawie Rozporządzenia Ministra Rozwoju z dnia 11 września 2020 r. w sprawie szczegółowego zakresu i formy projektu budowlanego oraz uwzględnieniu treści Polskiej Normy PN-ISO 9836:2022-07
- Niniejsza karta katalogowa opracowana została na podstawie projektu budowlanego. W toku dalszego projektowania, budowy lub zmian lokatorskich, mogą nastąpić zmiany w stosunku do informacji zawartych na karcie katalogowej, w szczególności w zakresie: powierzchni sprzedażowej, powierzchni użytkowej, układu pomieszczeń oraz usytuowania elementów nadających się do usunięcia lub innej aranżacji, takich jak np. ścianki działowe.
- Informacje na karcie nie stanowią oferty handlowej w rozumieniu art. 66 kodeksu cywilnego.

APA WOJCIECHOWSKI
ARCHITEKCI

spravia

Spravia Drewny Sp. z o.o.
www.apartamentyonelife.pl