

SYMBOL MIESZKANIA

A3.3.27

BUDYNEK

A3

PIĘTRO

3

MIESZKANIE

27

LICZBA POKOI

4

STRONA ŚWIATA

PN. - ZACH. - PŁD.

POWIERZCHNIA UŻYTKOWA

68,91 m²

POWIERZCHNIA KOMERCYJNA

71,58 m²

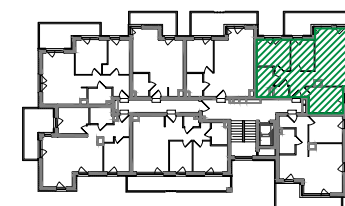
CENA 1 m² BRUTTO

zł

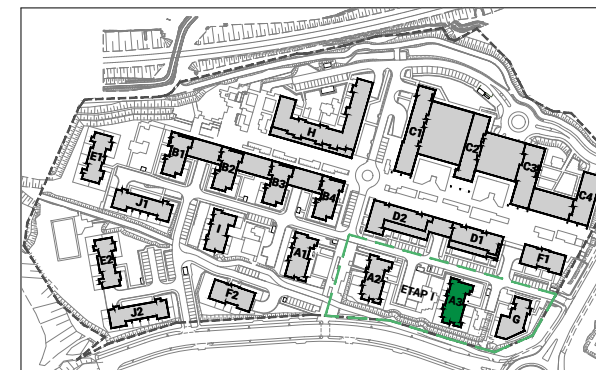
CENA MIESZKANIA

zł

RZUT KONDYGNACJI



PLAN OSIEDLA



1. Powierzchnie, lokalizację przyborów sanitarnych i inne podano na podstawie projektu budowlanego. Ze względu na trwające prace projektowe mogą wystąpić zmiany w planie mieszkania.
2. Widoczne wyposażenie mieszkania nie stanowi zobowiązania umownego.

