

lokal mieszkalny

karta informacyjna inwestycji



data sporządzenia karty 08/05/2023

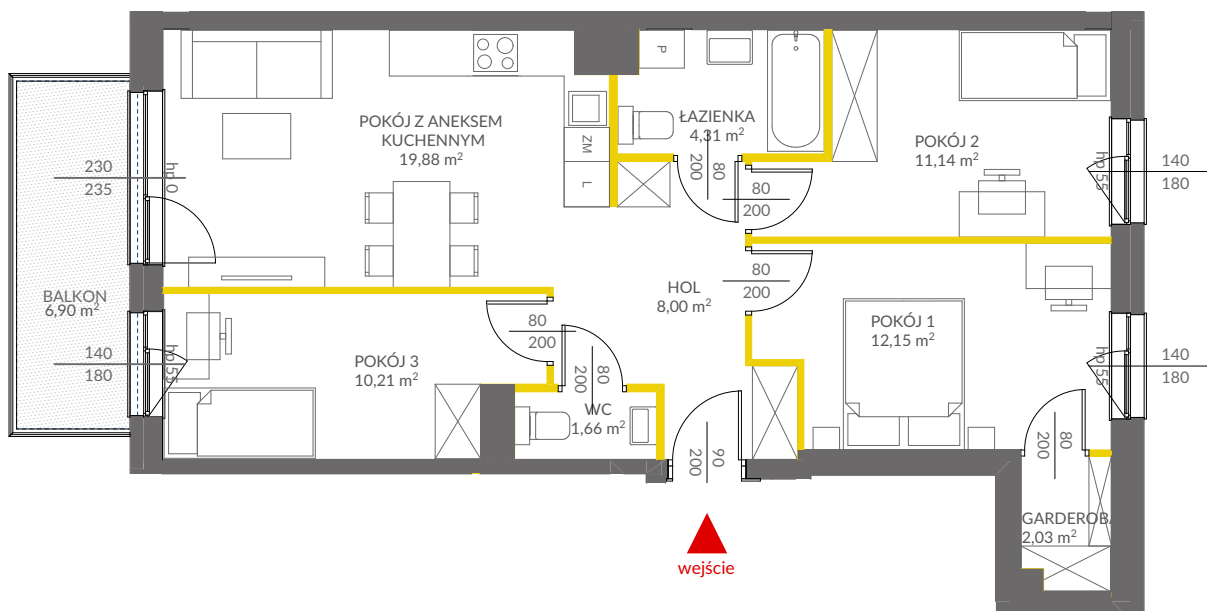
LOKAL NR 133

PIĘTRO	2
POKOJE	4
KLATKA	J
POWIERZCHNIA ROZLICZENIOWA	71,65 m ²
POWIERZCHNIA UŻYTKOWA	69,38 m ²

HOL	8,00 m ²
ŁAZIENKA	4,31 m ²
WC	1,66 m ²
POKÓJ 1	12,15 m ²
GARDEROBA	2,03 m ²
POKÓJ 2	11,14 m ²
POKÓJ 3	10,21 m ²
POKÓJ Z ANEKSEM KUCHENNYM	19,88 m ²

POWIERZCHNIA POD ŚCIANKAMI DZIAŁOWYMI	2,27 m ²
--	---------------------

BALKON	6,90 m ²
--------	---------------------



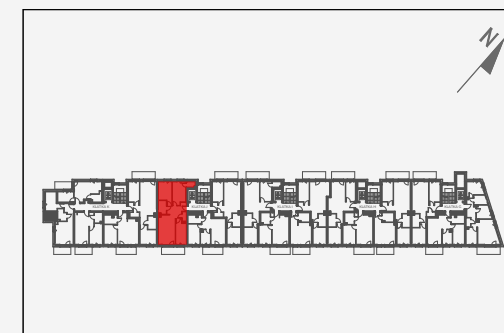
LEGENDA:

- ściany działowe
- ściany i obudowy pionów instalacyjnych



Powierzchnia lokalu obliczona została zgodnie z Polską Normą PN-ISO 9836:2015-12, powołaną w rozporządzeniu Ministra Transportu, Budownictwa i Gospodarki Morskiej z dnia 11 września 2020 roku w sprawie szczegółowego zakresu i formy projektu budowlanego. Powierzchnia rozliczeniowa lokalu, uwzględniająca powierzchnie pod ściankami działowymi, służy do ustalenia ceny sprzedaży. Powierzchnia użytkowa lokalu służy do celów ewidencyjnych i wycenistoksięgowych. Instalacja wodna i kanalizacyjna doprowadzona do kuchni, łazienki i WC, zakończona korkami, nie schowana w ścianach. Rozprowadzenie instalacji pod przybory leży po stronie Nabywcy. Meble, biały montaż oraz drzwi wewnętrzne nie stanowią elementu wyposażenia lokalu. Deweloper zastrzega sobie możliwość wprowadzenia niewielkich zmian w dalszym etapie inwestycji. Przedstawiona aranżacja lokalu jest przykładowa.

POŁOŻENIE LOKALU W BUDYNKU B



MIESZKANIA POWTARZALNE: NR 130, NR 136

Adres inwestycji: Warszawa, ul. Krzewna

BIURO SPRZEDAŻY

22 123 94 01