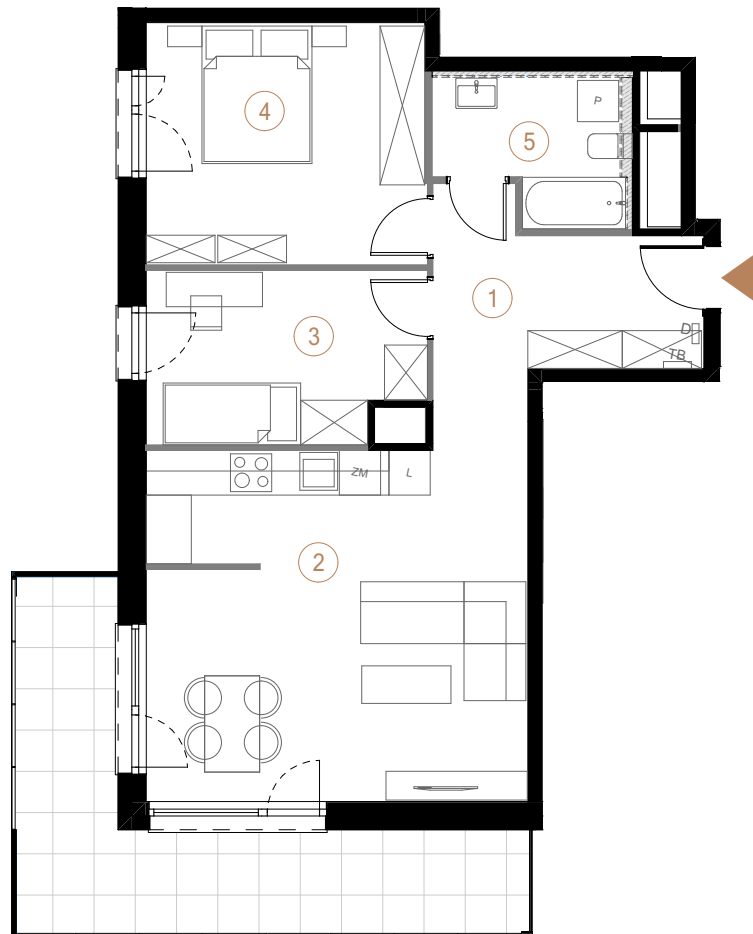


budynek D piętro 8 powierzchnia mieszkania 68,39 m<sup>2</sup> liczba pokoi 3



Ściany działowe Ściany nośne

1	przedpokój	10,16
2	salon + aneks kuchenny	28,35
3	pokój 1	9,82
4	pokój 2	14,33
5	łazienka	5,73
		68,39 m <sup>2</sup>
taras		17,55

