

# XYZ

PLACE

+48 501 801 700  
www.xyzplace.pl

BUDYNEK MIESZKALNY WIELORODZINNY Z USŁUGAMI, GARAŻEM PODZIEMNYM I  
NIEZBĘDNĄ INFRASTRUKTURĄ  
przy ul. Komitetu Obrony Robotników w Warszawie

PLAN SYTUACYJNY



ul. Komitetu Obrony Robotników

10 PIĘTRO / KLATKA C

## MIESZKANIE F1.C.10.03

LICZBA POKOI	POWIERZCHNIA UŻYTKOWA	WYSOKOŚĆ
2	55.45 m <sup>2</sup>	2.65 m

### WYKAZ POWIERZCHNI POMIESZCZEŃ

1.	SALON Z ANEKSEM	24.79 m <sup>2</sup>
2.	POKÓJ	14.81 m <sup>2</sup>
3.	ŁAZIENKA	5.37 m <sup>2</sup>
4.	GARDEROBA	4.01 m <sup>2</sup>
5.	HOL	6.48 m <sup>2</sup>
6.	LOGGIA	4.60 m <sup>2</sup>

### INNE MIESZKANIA O PODOBNYM UKŁADZIE

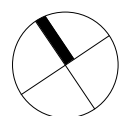
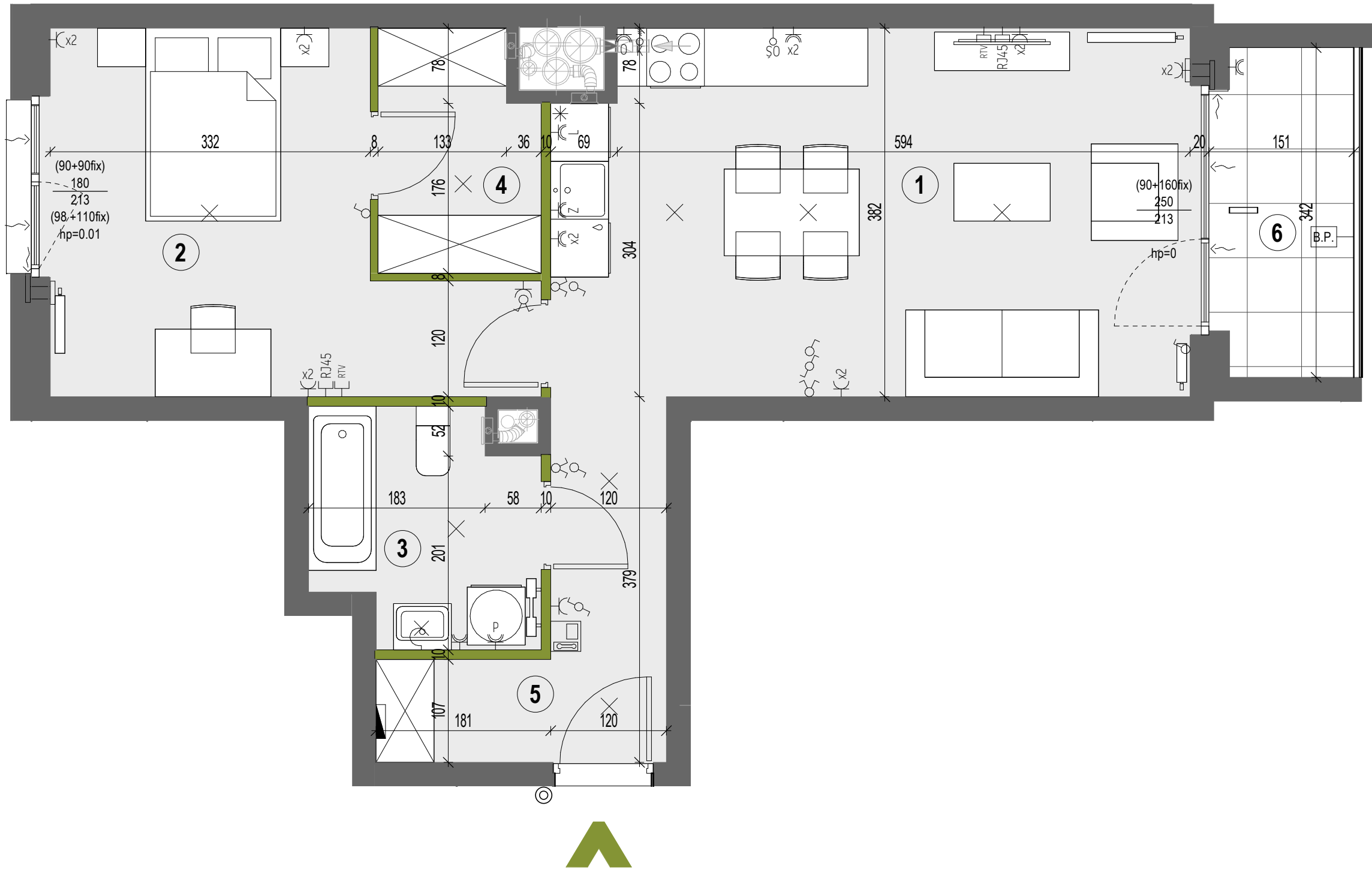


Witamy  
w okolicy.

Matexi Polska Sp. z o.o.  
al. Jana Pawła II 29, 00-867 Warszawa  
www.matexpolska.pl

KURYŁOWICZ  
& ASSOCIATES  
architecture  
studio

Kuryłowicz & Associates Engineering Sp. z o.o.  
ul. Grójecka 22/24 lok.5 02-301 Warszawa  
tel.226163798 fax.226163799



ŚCIANY DZIAŁOWE NADAJĄCE SIĘ DO DEMONTAŻU	WPUSZCIE OŚWI. SUFITOWY	WYŁĄCZNIK OŚWIETLENIOWY POJEDYNCZY	PRZYCISK DZWONKA	GNIAZDO RTV	PIONY WENTYLACYJNE: -KUCHNIA/ŁAZIENKA -OKAP KUCHENNY
ŚCIANY MUROWANE	WPUSZCIE OŚWI. ŚCIENNY (KINKIET)	WYŁĄCZNIK OŚWIETLENIOWY SCHODOWY	WYPUSZCIE ZASILANIA KUCHNI	GNIAZDO TELEKOMUNIKACYJNE	PION KAN. SANITARNEJ
GRZEJNIK ŁAZIENKOWY	GNIAZDO WTYCZKOWE POJEDYNCZE	WYŁĄCZNIK OŚWIETLENIOWY SCHODOWY PODWÓJNY	WYPUSZCIE OŚWIETLENIA PODSZAFKOWEGO KUCHNI	OPRAWA OŚW. BALKONOWA KINKIET	VIDEO-DOMOFON
GRZEJNIK ŚCIENNY	GNIAZDO WTYCZKOWE BRYZGOSZCZELNE	WYŁĄCZNIK OŚWIETLENIOWY ŚWIECZNIKOWY	GNIAZDO RTV/SAT	ROZDZIELNICA MIESZKANIOWA / TELETECHNICZNA	NAWIETRZAK OKIENNY
B.S. BALUSTRADA SZKLANA	P - dla pralki, G - dla grzejnika, Z - dla zmywarki	WYŁĄCZNIK OŚWIETLENIOWY SCHODOWY	KRÓCIEC WENTYLACJI OKAPOWEJ	NAWIETRZAK GLIFOWY	WENTYLATOR WYCIĄGOWY
B.P. BALUSTRADA SZKLANA Z PANELEM	L - dla lodówki, O - dla okapu kuchennego				

KARTA KATALOGOWA JEST ZAŁĄCZNIKIEM DO UMOWY  
„Powierzchnia użytkowa zgodnie z normą PN-ISO 9836:2015-12.  
Wymiary podane są w stanie wykończonym na poziomie podłogi.  
Wymiary i powierzchnie mogą ulec nieznacznym zmianom.  
Do powierzchni użytkowej nie wlicza się powierzchni elementów nadających się do demontażu (rury, kanały, ścianki działowe).  
Instalacje oraz urządzenia elektryczne, sanitarne zabudowy g-k oraz drzwi wewnętrzne nie stanowią wyposażenia lokali.  
Przedstawiono przykładowe rozmieszczenie urządzeń sanitarnych i kuchennych.  
Podłoga pod posadzkę wykonaną ze szlichty.  
Na warstwy wykończeniowe podłóg przewidziano 2 cm.  
Zabrania się ingerencji w elementy nośne budynku oraz szachtu instalacyjnego.”