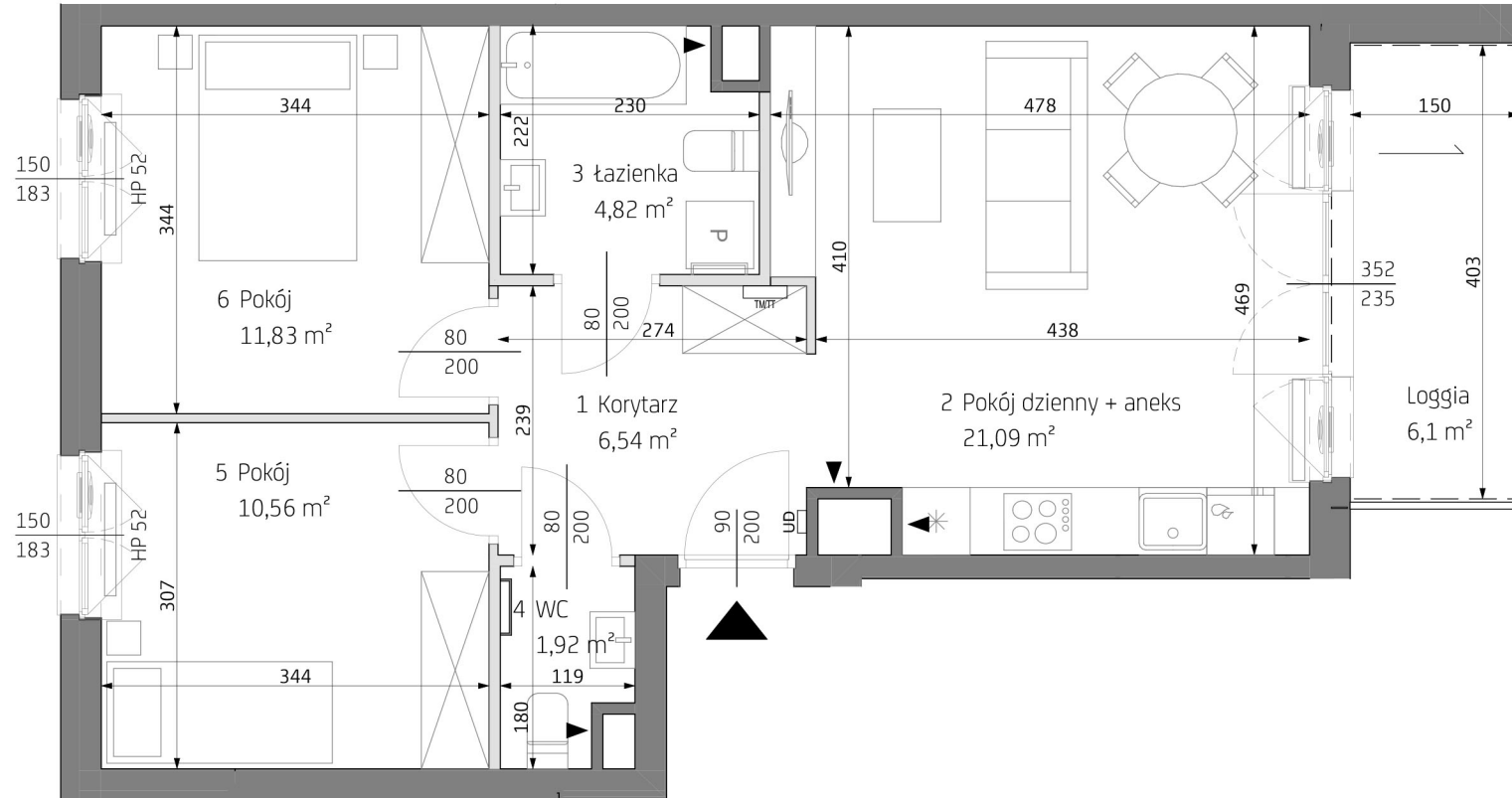
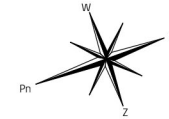
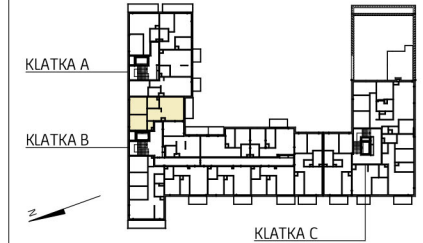


# Bemowo Vita.

PARYŻ  
ul. Szeligowska  
Warszawa



	wejście do mieszkania		otwór/kratka wentylacyjna		grzejniki pokojowe		nawiewnik okienny		spadki		obrys balkonów
	ściany z możl. rearanżacji		grzejniki łazienkowe		TM/TT tablica mieszkaniowa		nawiewnik ścienny		UD domofon		

KLATKA	B
PIĘTRO	5
MIESZKANIE NR	67
1 Korytarz	6,54 m <sup>2</sup>
2 Pokój dzienny + aneks	21,09 m <sup>2</sup>
3 łazienka	4,82 m <sup>2</sup>
4 WC	1,92 m <sup>2</sup>
5 Pokój	10,56 m <sup>2</sup>
6 Pokój	11,83 m <sup>2</sup>

POWIERZCHNIA MIESZKANIA 56,76 m<sup>2</sup>

Powierzchnia loggii 6,1 m<sup>2</sup>

3 pokoje 5 B 67

\* Wyposażenie i wykończenie lokalu stanowią przykładową aranżację określającą funkcjonalność mieszkania. Wyposażenie i wielkość zaproponowanych urządzeń ma charakter orientacyjny. Lokalizacja przykładowego wyposażenia i wykończenia powiązana jest z projektowaną infrastrukturą budynku. Zakres wyposażenia i wykończenia lokalu określa umowa nabycia lokalu \*\* Powierzchnia pomieszczeń podana w świetle wykończonych ścian \*\*\* Karta katalogowa może ulec zmianie w trakcie realizacji inwestycji \*\*\*\* Ostateczne oznaczenie lokalu może ulec zmianie \*\*\*\*\* Wymiar okien podano w świetle otworu w murze bez uwzględnienia tolerancji na montaż \*\*\*\*\* Lokalizacja i gabaryty elementów instalacji i wyposażenia lokalu (w szczególności: grzejników, nawiewników okiennych i drzwiowych, tablicy mieszkaniowej, otworów wentylacyjnych itp.) podane na karcie mają charakter orientacyjny i mogą ulec zmianie w trakcie realizacji inwestycji \*\*\*\*\* Możliwe usytuowanie elementów odwodnienia budynku (np. rzygaczy, przelewów awaryjnych), które nie zostały pokazane na niniejszej karcie \*\*\*\*\* Możliwe wystąpienie różnicy poziomów przy wyjściu z lokalu na balkon/taras/ogródek \*\*\*\*\* Wymiary drzwi do mieszkań podano w świetle ościeżnicy, wymiary okien i drzwi balkonowych podano w świetle uru