

PROJEKTANT :



PRACOWNIA PROJEKTOWA
Danuta Jaroszyńska-Ziach

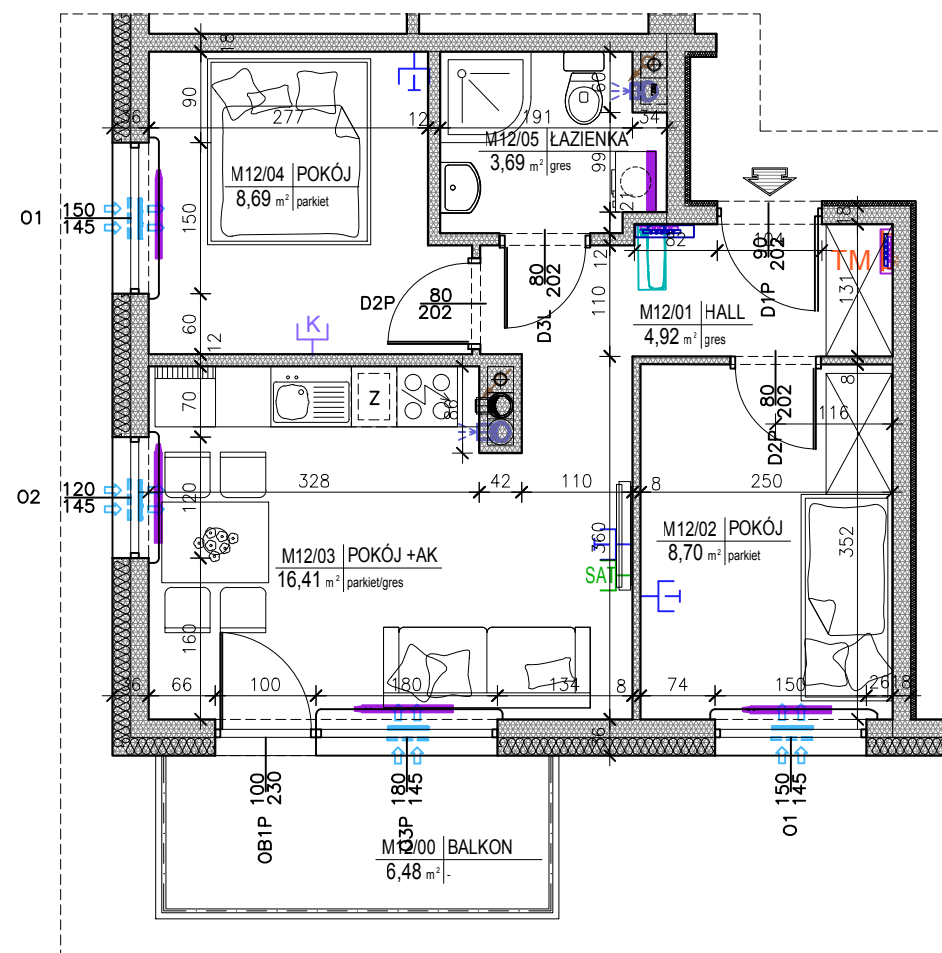
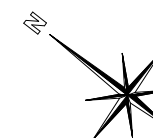
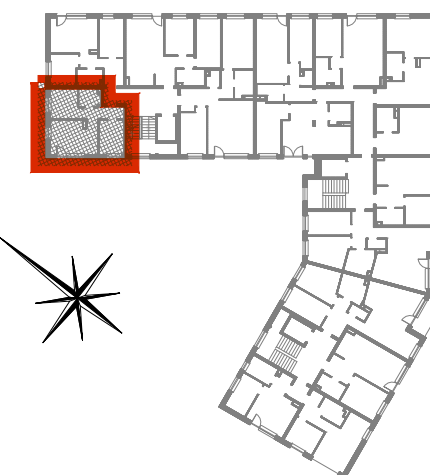
INWESTOR :



Budynek mieszkalny wielorodzinny wraz
z garażem podziemnym
ul. Siemienowicza, Kraków - Podgórze



LOKALIZACJA MIESZKANIA:
III PIĘTRO



M12	3P+AK	BALKON
	42,41 m ²	6,48 m ²

III PIĘTRO LOKAL MIESZKALNY M12

nr pom.	nazwa pomieszczenia	pow. wg normy PN-ISO 9836:1997 m ²
1	Hall	4,92
2	Pokój	8,70
3	Pokój + Aneks Kuch.	16,41
4	Pokój	8,69
5	Łazienka	3,69
	RAZEM	42,41
	BALKON	6,48

Uwaga:
Aranżacja mieszkania przedstawiona na rysunku jest przykładowa. Powierzchnie pomieszczeń mogą ulec zmianie. Przedstawione plany nie stanowią oferty handlowej w rozumieniu Prawa Cywilnego. Ostateczne wymiary zostaną podane w dokumentacji powykonawczej.

