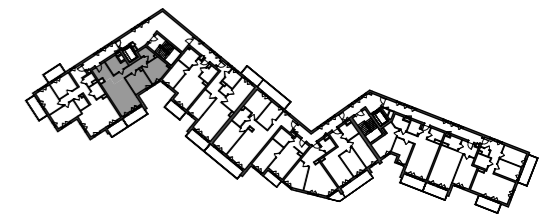
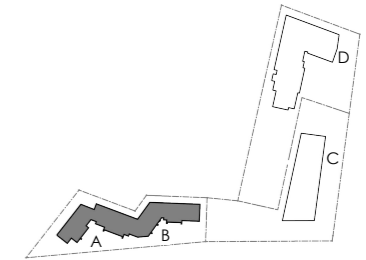
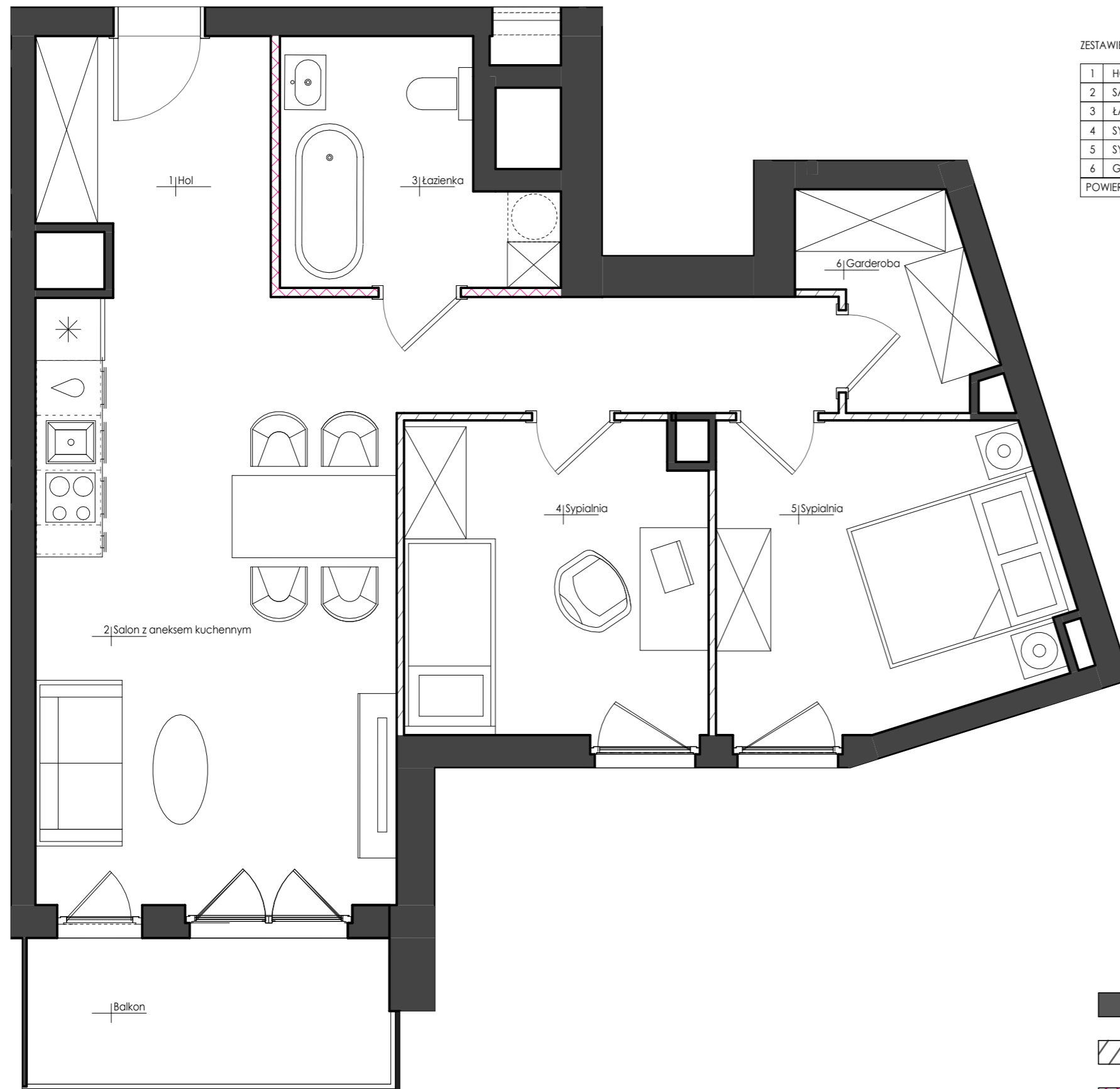


ZESTAWIENIE POMIESZCZEŃ

|                       |                           |                     |
|-----------------------|---------------------------|---------------------|
| 1                     | HOL                       | 15,45m <sup>2</sup> |
| 2                     | SALON Z ANEKSEM KUCHENNYM | 23,72m <sup>2</sup> |
| 3                     | ŁAZIENKA                  | 6,83m <sup>2</sup>  |
| 4                     | SYPIALNIA                 | 11,25m <sup>2</sup> |
| 5                     | SYPIALNIA                 | 12,06m <sup>2</sup> |
| 6                     | GARDEROBA                 | 4,04m <sup>2</sup>  |
| POWIERZCHNIA UŻYTKOWA |                           | 73,35m <sup>2</sup> |



KONDYGNACJA +2

|            |        |           |
|------------|--------|-----------|
| NR BUDYNKU | PIĘTRO | NR LOKALU |
| 63         | 1      | M/05      |

|                                |                     |
|--------------------------------|---------------------|
| TYP MIESZKANIA                 | 3-POKOJOWE          |
| POWIERZCHNIA UŻYTKOWA          | 73,35m <sup>2</sup> |
| POW. POD ŚCIANAMI DO ARANŻACJI | 1,11m <sup>2</sup>  |
| POWIERZCHNIA ROZLICZENIOWA     | 74,46m <sup>2</sup> |

UWAGI

Powierzchnia użytkowa lokalu jest określona zgodnie z zasadami zawartymi w polskiej normie PN-ISO 9836:2015-12 z uwzględnieniem obowiązujących przepisów prawa. Szczegółowe zasady rozliczenia powierzchni użytkowej/rozliczeniowej znajdują się w umowie deweloperskiej/przedwstępnej. Przedstawiona na karcie aranżacja lokalu ma charakter przykładowy. Wrysowane wyposażenie: meble, wewnętrzna stolarka drzwiowa oraz elementy białego montażu służą celom prezentacji i nie stanowią zobowiązania umownego. Rozkład, wielkość i sposób/kierunek otwierania okien i drzwi a także położenie sanitariatów jest poglądowe i może ulegać modyfikacjom.

SKALA 1:50 20.05.2023

Pracownia Projektowa Front Sp. z o.o.  
Al. Zwycięstwa 96/98 PPNT bud.2, lok. D-11  
Gdynia 81-451

- ŚCIANY NIEPODLEGAJĄCE ZMIANOM ARANŻACYJNYM
- ŚCIANY PODLEGAJĄCE ZMIANOM ARANŻACYJNYM
- ŚCIANY WYDZIELAJĄCE SANITARIAT

0 1 2 3 4 5 [m]