



# ZESPÓŁ BUDYNKÓW WIELORODZINNYCH NOWE ŻERNIKI WROCŁAW

Wrocław ul. Witolda Lipińskiego, Wrocław  
działka nr 69 AR\_10 obręb: Żerniki

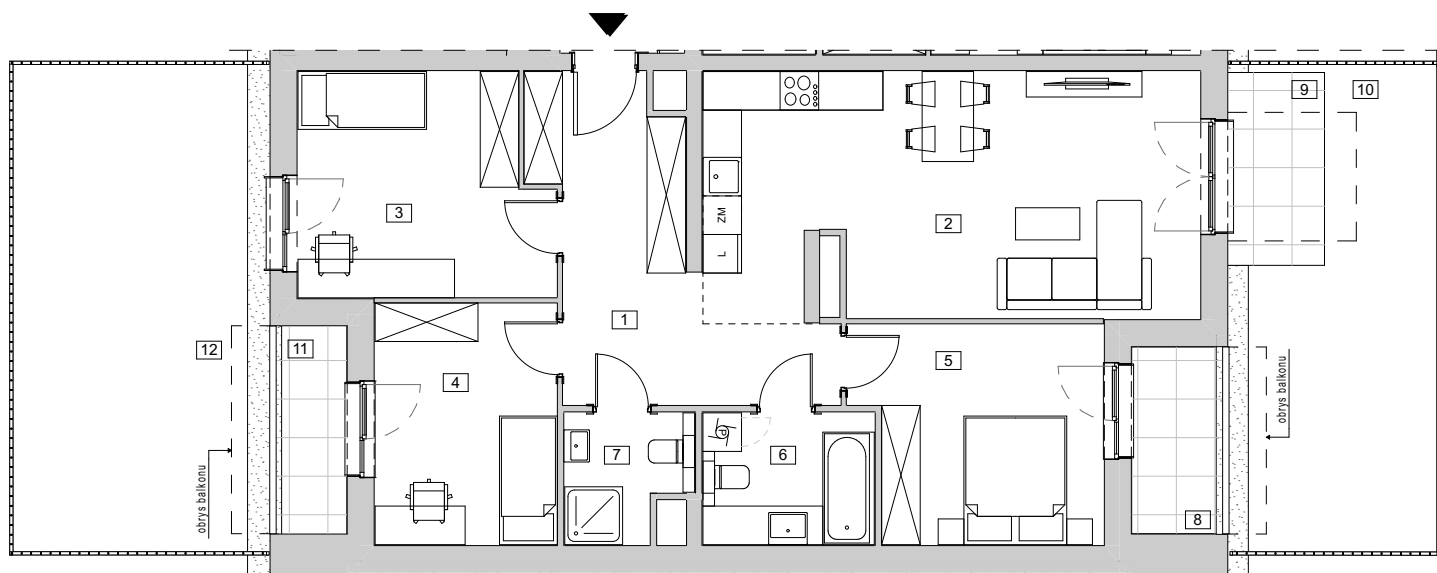
[www.zernikanovo.pl](http://www.zernikanovo.pl)

e-mail: [bsmwroclaw@atal.pl](mailto:bsmwroclaw@atal.pl)

ATAL S.A. Biuro Sprzedaży, 51-109 Wrocław, ul. Na Polance 22F



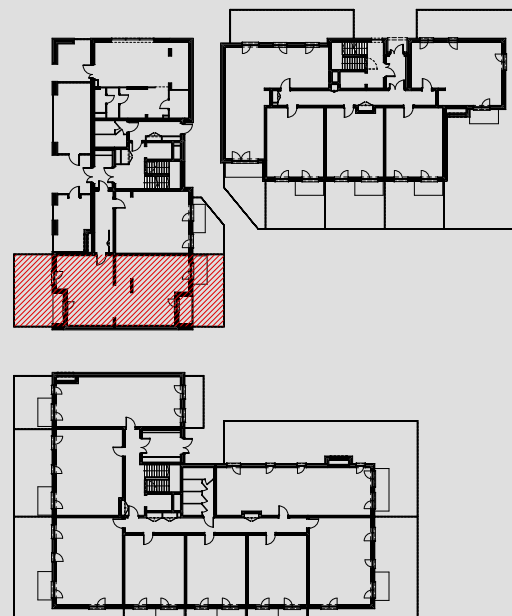
**ŻERNIKI**  
Na Novo



## BUDYNEK 8 - etap II

2	POKÓJ Z ANEKSEM KUCHENNYM	PARTER
3	POKÓJ 1	13,11
4	POKÓJ 2	10,66
5	POKÓJ 3	12,55
6	ŁAZIENKA 1	5,46
7	ŁAZIENKA 2	3,69
		<b>88,25 m<sup>2</sup></b>
8	TARAS	4,39
<b>POWIERZCHNIA UŻYTKOWA</b>		<b>4,50</b>
10	OGRÓDEK	20,45
11	TARAS	3,88
12	OGRÓDEK	30,67
		<b>63,89 m<sup>2</sup></b>

## MIESZKANIE B8-K2-0-K



1. Wymiary pomieszczeń, lokalizację przyborów sanitarnych i inne podano na podstawie projektu budowlanego. W trakcie budowy mogą wystąpić różnice w stosunku do stanu wynikającego z projektu, właściwe dla specyfiki prac budowlanych.
2. Powierzchnia jest obliczona w świetle pionowych przegród w stanie wykończonym, przy uwzględnieniu tynków i okładzin o grubości 1,5cm, na poziomie podłogi oraz bez uwzględnienia listew przypodłogowych, progów itp. Wymiary są podane w stanie bez wykończenia.
3. Powierzchnia użytkowa lokali określona jest na podstawie rozporządzenia Ministra Rozwoju w sprawie szczegółowego zakresu i formy projektu budowlanego z dnia 11 września 2020 r. oraz przy uwzględnieniu treści Polskiej Normy PN-ISO 9836:2022.